

# CATALOGUE PRODUITS

ÉTANCHÉITÉ  
COLLAGE  
ISOLATION



**MENUISERIES & FAÇADES**

Avec plus de 70 ans d'expérience parmi les leaders du marché de l'étanchéité et du collage, illbruck apporte sa touche de perfection à tous vos projets, petits ou grands. Ses solutions hautes performances s'appliquent en intérieur & en extérieur dans les domaines de la menuiserie, de la façade et du second-œuvre, dans le neuf & la rénovation, ainsi que dans la construction hors site modulaire ou préfabriquée.

Les systèmes d'étanchéité illbruck sont contrôlés par des organismes indépendants qui s'assurent de leur efficacité, résistance et pérennité. Ils respectent l'ensemble des réglementations et vous fournissent les meilleures performances possibles pour l'étanchéité durable de vos réalisations, dans le but de réduire votre consommation énergétique et d'améliorer la qualité de l'air de vos constructions.

Ce catalogue vous présente la gamme complète illbruck : des solutions d'étanchéité, d'isolation et de collage issues de nos technologies les plus récentes, pour satisfaire toutes les exigences techniques & économiques de vos projets. Au-delà de notre site internet et notre boutique en ligne accessible 7j/7 et 24h/24, nos équipes techniques, commerciales et de prescription, nationales & régionales, sont à votre disposition pour répondre à toutes vos questions et étudier les détails de vos projets. illbruck est une marque du Groupe Tremco CPG, fabricant de produits de construction haute performance répondant aux exigences de plus en plus complexes du secteur de l'industrie de la construction.

***Des produits  
de qualité  
pour un résultat  
parfait !***





## Pour nous contacter

T. +33 9 71 00 80 00  
F. +33 3 88 10 30 81  
info-fr@tremcocpg.com

Formulaire de contact



## Pour nous suivre



LinkedIn



Instagram



Facebook



- 05 **illbruck**
- 06 **À propos de la marque**
- 08 **Nos services**
- 10 **Nouveau design produits**
- 12 **Domaines d'application**
- 12 **Le système i3**

- Produits**
- 15 **MOUSSES IMPRÉGNÉES**
  - Classe 1
  - Classe 2
  - Accessoires spécifiques

- 23 **MEMBRANES**

- 31 **MASTICS**
  - Silicones
  - Hybrides
  - Acryliques
  - Polyuréthanes
  - Autres

- 45 **MOUSSES EXPANSIVES**
  - Hybrides
  - Polyuréthanes
  - Adhésives

- 51 **COLLES**
  - Hybrides
  - Contact
  - Montage
  - Polyuréthanes
  - Cyanoacrylates
  - PVC
  - Autres

- 63 **PRODUITS SPÉCIAUX**
  - Mousses et bandes adhésives
  - Mousses découpées
  - Joints divers
  - Cales
  - Mortiers de réparation
  - Complexe isolant (illtec VR)

- 77 **ACCESSOIRES**
  - Fonds de joints
  - Outillage
  - Pistolets
  - Primaires
  - Nettoyants

- 87 **Nullifire - Joints coupe-feu**
  - Cordons
  - Colles & feutres
  - Mousses expansives
  - Mastics
  - Bandes & fonds de joint
  - Cales

- 94 **Merchandising**

- 97 **Starter Kits**

- 101 **Certifications**





# À l'épreuve du futur depuis 70 ans des solutions pour tous vos projets

Notre objectif depuis 70 ans consiste à rendre vos projets plus rapides, plus efficaces énergétiquement et plus durables. Pour y parvenir, nous avons constamment innové en anticipant les tendances et les évolutions du marché, en travaillant avec nos clients pour répondre toujours mieux à leurs besoins.



Palais des sports, Paris (au-dessus) | KÖ-Bogen, Düsseldorf (en-dessous)  
Philharmonie de l'Elbe, Hambourg (à gauche)

Nous proposons des solutions qui répondent aux exigences croissantes des législations sur la construction et des maîtres d'ouvrage, avec des systèmes à la pointe de la technologie et inscrits dans l'avenir. La hausse des prix de l'énergie, la rareté des ressources, la pénurie de travailleurs qualifiés et les réglementations de plus en plus strictes en matière de construction déterminent le cahier des charges de nos développements produits et de nos solutions de prescription. Ainsi, les économies d'énergie, l'habitat sain, la fabrication et la pose économes en ressources figurent parmi nos principaux défis porteurs d'opportunités pour notre avenir commun !

Nos nombreuses innovations des sept dernières décennies sont le résultat de notre savoir-faire, de la coopération avec nos clients et de notre expérience partagée. Avec des produits qui répondent à toutes les exigences légales, voire des solutions Premium pour les exigences les plus élevées anticipant les évolutions à venir, la gamme illbruck répond à tous vos besoins spécifiques, techniques, économiques et commerciaux. Vous êtes ainsi placés de façon optimale dans les appels d'offres. À toutes les phases de vos projets, les experts illbruck vous apportent leurs conseils et vous aident à finaliser les bonnes prescriptions.

Notre Service Technique organise des formations théoriques et pratiques pour vos collaborateurs de bureaux d'étude, atelier ou chantier. En plus d'un contact personnalisé, vous bénéficiez d'une assistance 24h/24 et 7j/7 via notre site [www.illbruck.com](http://www.illbruck.com), avec des outils de calcul en ligne, des descriptifs-types, ainsi qu'une boutique en ligne pour passer vos commandes.

## Vie saine et durabilité

Les nombreux labels et certificats d'essai attestent de la qualité de l'offre illbruck. La grande majorité de nos produits est étiquetée A+ et peut donc être utilisée sans restriction dans les applications en intérieur. Ils répondent aux exigences les plus élevées en matière environnementale et sanitaire, pour un environnement de vie sain (p.101 pour en savoir plus).



DGNB  
Deutsche Gesellschaft für Nachhaltiges Bauen  
German Sustainable Building Council



# La boîte à outils des services illbruck

Une planification parfaite et une mise en œuvre efficace sur le chantier sont encore plus importantes aujourd'hui, mais aussi plus compliquées que jamais : continuité de l'enveloppe du bâtiment, isolation thermique & phonique et protection contre les cambriolages en sont quelques exemples. Cela accroît *de facto* les exigences performanciennes des produits en matière d'étanchéité, d'isolation et de collage.



## **CONSEILS TECHNIQUES & COMMERCIAUX**

Grâce à un contact personnel avec un(e) Chargé(e) de Relation Client et un(e) Chargé(e) d'Affaires illbruck, vous obtiendrez toutes les réponses à vos questions. Nous pouvons apporter notre savoir-faire technique pour la prescription de solutions individuelles et pour le chiffrage de vos appels d'offres.



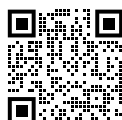
## **ASSISTANCE SUR CHANTIER**

Compléments de formation et coordination des poseurs sur le chantier.



## **FORMATIONS THÉORIQUES & PRATIQUES**

Des formations ciblées orientées sur la pratique aident les poseurs et les chefs de chantier dans la planification et l'exécution des travaux. Nous disposons d'un centre de formation de 270 m<sup>2</sup> certifié Qualiopi et dispensons également des sessions sur le terrain.







### **BOUTIQUE EN LIGNE**

Commandez rapidement et facilement nos best-sellers ! Notre e-Shop est disponible 7j/7 & 24h/24 pour nos clients existants.



### **LOGISTIQUE**

La proximité de nos entrepôts de stockage assurent la disponibilité de nos produits et leur rapidité de livraison.



### **OUTILS DE MERCHANDISING**

Prévus pour faciliter vos implantations, guider le choix de vos clients en dynamisant vos linéaires, nos outils incontournables et gratuits vous aideront à animer vos rayons pour développer vos ventes.



### **OUTILS DE CALCUL**

Évitez les frais de renvoi des surplus de commande inutiles. Les calculateurs numériques disponibles sur [illbruck.com](http://illbruck.com) vous aident à déterminer vos besoins exacts. Actuellement disponibles : mousses imprégnées, mastics & primaires.



## Le nouveau design de nos produits

La structure de la gamme de produits illbruck et leur design revisité vous permettent de trouver facilement ce qu'il vous faut :

- Une combinaison de couleurs contrastées pour chacune de nos 7 familles de produits applicables dans 5 domaines d'application
- Des pictogrammes explicites illustrant les avantages de chaque solution

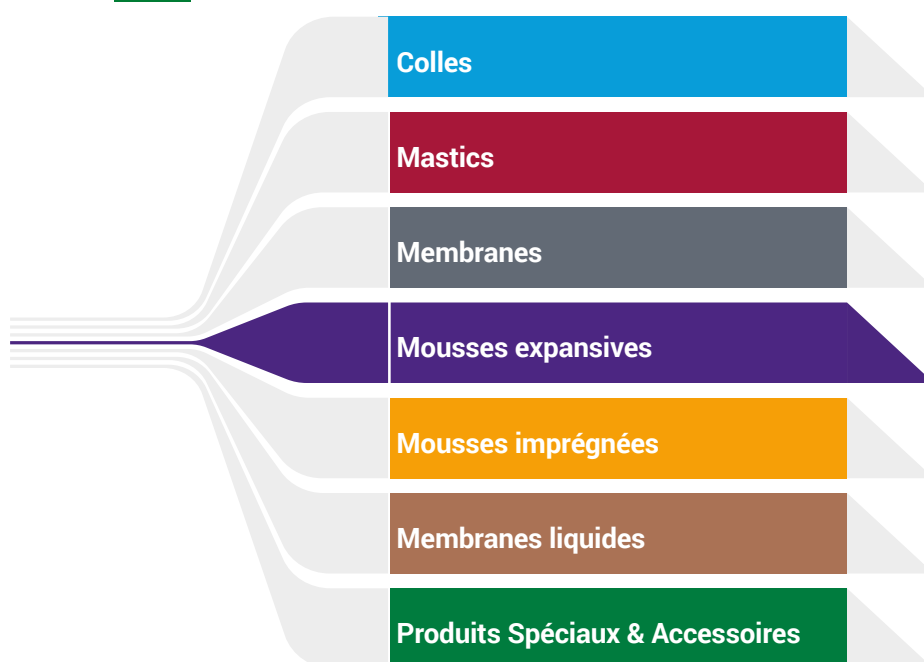




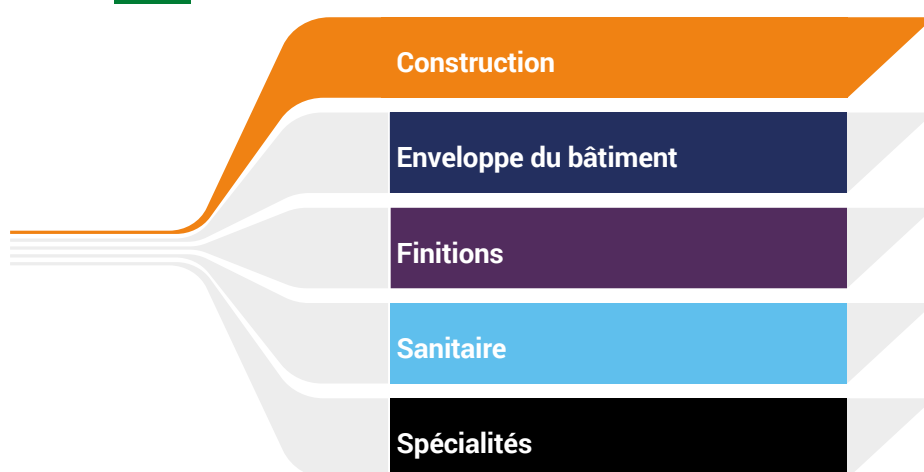
## Notre code couleurs



### 7 FAMILLES DE PRODUITS



### 5 DOMAINES D'APPLICATIONS



## Domaines d'application

illbruck propose des solutions d'étanchéité, d'isolation et de collage à toutes les étapes de la construction : gros-œuvre, enveloppe du bâtiment, second-œuvre, sanitaire, mais aussi pour les applications spéciales telles que climatisation, chauffage et ventilation, ainsi que pour la construction modulaire ou préfabriquée.

### Finitions intérieures

• Cloison sèche • Remplissage • Menuiserie • Éléments décoratifs

Les finitions intérieures doivent être réalisées avec des produits à faible émission de COV (Composés Organiques Volatiles). Les produits illbruck pour ces applications se caractérisent par :

- une performance mécanique élevée
- une absorption de mouvement admissible élevée
- un nettoyage facile et une bonne résistance aux produits de nettoyage
- une bonne compatibilité en général avec les matériaux adjacents
- une préservation de la qualité de l'air (étiquetage A+)

### Sanitaire

• Salle de bain • Cuisine

Dans les sanitaires, les mastics doivent avoir des propriétés spécifiques afin d'assurer la plus grande longévité des joints, comme par exemple :

- fongicide pour prévenir l'apparition de moisissures
- protection contre la pénétration de l'eau
- résistance permanente aux produits de nettoyage

### Construction

• Plafond • Plancher • Aménagement paysager  
• Mur structurel • Sous-sol

La gamme de produits illbruck offre différentes technologies avec des applications et des exigences correspondant aux différentes parties du bâtiment, en commençant par les colles et membranes pour le bardage, diverses technologies de mousses pour l'isolation des bâtiments, jusqu'aux produits d'étanchéité pour les sols.





## Enveloppe du bâtiment

• Fenêtre • Façade • Toit

L'enveloppe du bâtiment doit être considérée dans son intégralité, du sol à la façade, incluant les fenêtres, jusqu'au toit.

Dans ce contexte, l'enveloppe du bâtiment doit répondre aux exigences suivantes :

- étanchéité à l'air (efficacité énergétique)
- insonorisation (moins de nuisances sonores)
- protection passive contre l'incendie (protection et durabilité du bâtiment)

Avec l'actuelle directive européenne sur la construction EPBD (Directive sur la Performance Énergétique des Bâtiments) et la RE2020 en France, tous les bâtiments doivent être conçus, au minimum, comme des bâtiments à faible consommation d'énergie.

Une enveloppe de bâtiment continue et étanche à l'air est obligatoire.

## Spécialités

- Chauffage, Ventilation, Climatisation • Salle blanche
- Montage de cadres de portes

La gamme illbruck comprend également de nombreuses solutions pour des applications spéciales présentant des exigences extrêmes : résistance à la température, efficacité en matière d'hygiène ou résistance aux produits de nettoyage.



# LE SYSTÈME i3

## Une étanchéité optimale des fenêtres...

De bons résultats en matière d'étanchéité des fenêtres sont obtenus lorsque le dispositif de calfeutrement mis en place assure **trois fonctions** :

1. **Côté extérieur**  
Étanchéité à la pluie battante jusqu'à min. 600 Pa & ouverture à la diffusion de vapeur d'eau
2. **Au milieu**  
Continuité de l'isolation acoustique & thermique
3. **Côté intérieur**  
Étanchéité à l'air

### Une étanchéité parfaite

illbruck a lancé son système d'étanchéité de fenêtre « i3 » dès 2008, anticipant l'évolution de la Réglementation européenne et la Réglementation Thermique RT2012, et n'a cessé depuis de l'optimiser.

Avec le système i3, vous répondez donc aux exigences réglementaires de la **RE2020** avec un calfeutrement durable, performant en matière d'économie d'énergie, d'isolation acoustique, d'étanchéité à la pluie battante, mais aussi respectueux de la qualité de l'air intérieur.

Le système i3 est réalisé soit avec 3 produits, chacun exerçant une des 3 fonctions, soit au moyen d'un seul produit : une mousse imprégnée qualifiée de « bande multifonctions ».



Système i3 avec 1 seul produit : TP650, la mousse imprégnée multi-fonctions



Principe du système i3 avec 3 produits

# ...pour un bâtiment à basse consommation énergétique

Avec son système i3, illbruck fait figure de pionnier depuis plus de 15 ans dans le développement de solutions favorisant les économies d'énergie, le confort acoustique & thermique, la gestion de l'humidité et la qualité de l'air dans les bâtiments.

illbruck propose notamment les solutions d'étanchéité autour des menuiseries extérieures les plus pérennes pour les Bâtiments à Basse Consommation, les Maisons Passives et Bâtiments à Énergie Positive (BEPOS). Il existe des systèmes adaptés à chaque configuration de pose (tunnel, feuillure, applique extérieure, applique intérieure), et à tous types de construction (MOB, ITE, ITR, ITI), en neuf comme en rénovation.

i3

## SYSTÈME i3 : NOS PRODUITS

**TP600** illmod 600

**TP615** illmod 3A  
Spécial Applique

**TP650** illmod Trio 600  
Spécial Tunnel

**FM330** Mousse PU Élastique

**ME500** Membrane Duo

**ME508** Membrane Adhésive  
intérieure & extérieure

**ME220** Membrane extérieure  
EPDM



### Guide de choix

Déterminez facilement  
la bonne combinaison  
de produits



### Étanchéité à l'air

Lorsqu'un bâtiment est soumis au vent, il existe une différence de pression entre l'intérieur et l'extérieur qui conduit à des infiltrations d'air si les joints ne sont pas calfeutrés correctement. Il en résulte des déperditions de chaleur, assorties de gênes aux occupants (courants d'air froid, difficultés à se chauffer, fluctuations de température, condensation, etc.)



### Isolation phonique

L'isolation acoustique est déterminante pour le confort des personnes et leur qualité de vie. Elle consiste à réduire la transmission des bruits entre des locaux différents ou entre l'extérieur et l'intérieur d'un bâtiment.



### Perméabilité à la vapeur d'eau

Contrairement à l'idée reçue de vouloir rendre un joint le plus hermétique possible, l'expérience acquise à ce jour prouve qu'un joint de construction doit idéalement être étanche à la pluie battante et aux courants d'air, tout en restant perméable à la vapeur d'eau générée dans le bâtiment, pour qu'elle puisse être évacuée vers l'extérieur sans risque de condensation.



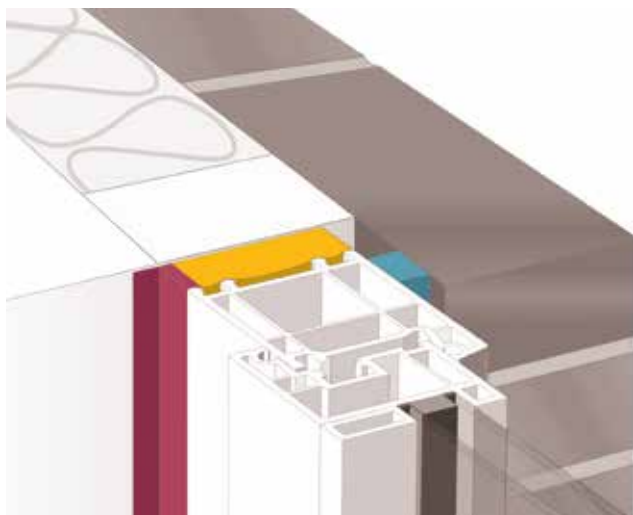
### Isolation thermique

Isoler thermiquement un bâtiment, en neuf ou en rénovation, consiste non seulement à installer un matériau isolant sur son enveloppe extérieure ou intérieure, mais aussi à traiter tous les joints de construction afin d'éviter les ponts thermiques ponctuels (angles) ou linéiques.






### Étanchéité à l'eau

Pour éviter toute infiltration d'eau dans le bâtiment, les joints de menuiseries extérieures et de façades doivent être étanches à la pluie battante, c'est-à-dire aux effets combinés de la pluie et d'une surpression de vent.



### Légende

-  Étanchéité à l'air, côté intérieur : membrane ME500 ou ME508
-  Étanchéité à l'eau, côté extérieur : mousse expansive FM330
-  Isolation dans le milieu du joint : mousse imprégnée TP600 ou TP615





# Pour le calfeutrement de joints de fenêtre & façade

**MOUSSES  
IMPRÉGNÉES**

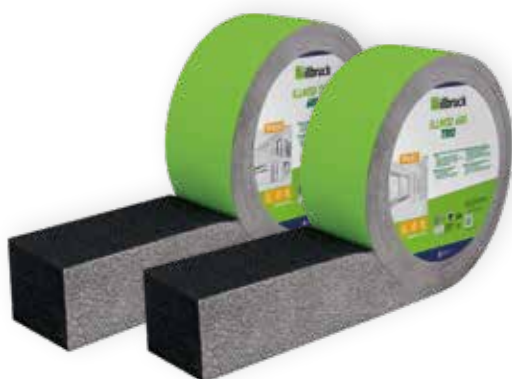
**Mousses imprégnées de classe 1**  
**Mousses imprégnées de classe 2**

Tant par leurs propriétés intrinsèques que par leur mise en œuvre, les avantages des mousses imprégnées sur les autres techniques de calfeutrement classiques des joints de menuiseries extérieures et de façade sont multiples :

- Applicables pour tous types de constructions, tous types de pose et tous types de menuiseries
- Installation possible par tout type de temps : elles n'agissent pas par adhérence, mais sont préfabriquées en usine et leur performance ne dépend pas des conditions météorologiques ni d'une réaction chimique lors de la pose
- Pose généralement possible depuis l'intérieur pour une meilleure sécurité sur le chantier
- Manutention facile (produit léger et compact)
- Application plus rapide, plus propre, sans outil spécifique, et sans prétraitement du support, donc plus économique
- Remplissage optimal des irrégularités du support
- Élasticité permanente permettant une absorption élevée des mouvements des joints de 50 à 100%
- Idéales pour joints de grande largeur
- Moins de déchets générés
- Bonne isolation thermique et acoustique
- Perméabilité à la vapeur d'eau
- Esthétique parfaite, aspect final rectiligne
- Conformes au DTU 36.5

Avec 70 ans d'expérience dans la R&D, illbruck est l'un des leaders européens du secteur reconnu pour la production de mousses imprégnées de haute qualité. **Nous produisons 130 000 km par an, soit l'équivalent de 3 tours du monde !**

La qualité de nos produits est régulièrement contrôlée par plusieurs instituts externes. Un test de résistance aux intempéries réalisé par le MPA Bau Hannover pour le TP600 sur des échantillons exposés en extérieur pendant plus de 20 ans a prouvé que le produit avait conservé ses propriétés.



**FLASHEZ CE QR CODE**  
pour découvrir les  
mousses imprégnées  
en vidéo



**TP600****ILLMOD 600**

Mousse polyuréthane en rouleaux, imprégnée à cœur d'une résine synthétique et précomprimée, utilisée pour assurer, à elle seule, l'étanchéité à la pluie battante, classe 1 selon NFP 85-570/A1, des joints de façade et de menuiserie, à 1 ou 2 étages, et ce, de 600 jusqu'à 1350 Pa selon les plages d'utilisation. Perméable à la vapeur d'eau, TP600 est également un bon isolant thermique et acoustique.

**Utilisation multiple : Façades & Menuiseries**

**Utilisation en Joints de Façades :** pour l'étanchéité des joints réservés dans le gros-œuvre ou l'ossature de la construction pour des considérations structurelles (joints de dilatation-retrait, joints entre panneaux préfabriqués liaisonnés entre eux, joints d'isolation thermique par l'extérieur (type mur-manteau))

**Utilisation en Menuiserie :** généralement utilisé seul pour la réalisation du calfeutrement des menuiseries extérieure. Également utilisé dans les bâtiments passifs, dans le cadre du système i3, comme 1ère barrière (étanchéité à la pluie battante) en complément d'une isolation thermique (mousse expansive FM330 p.46), et d'une étanchéité à l'air (membrane ME508 p.25)

**Avantages**

- Produit unique : pose rapide, propre et économique
- Fonctionne sans adhérence (mais par décompression)
- Esthétique, peut être peint ou crépi
- Garantie de 10 ans, cahier des charges validé par SOCOTEC

Information produit

**DLU : 24 mois**Anthracite  
RAL 7016Gris  
RAL 7004**Nouveau : Version XL**

Existe également en cinq dimensions spécialement adaptées au calfeutrement de joints de grande longueur (châssis filant).

cahier des charges  
**SOCOTEC****POUR RAYON LIBRE-SERVICE****KIT TP600**

Toute pose standard

**Vos indispensables réunis.****Contenu du kit :****TP600****ILLMOD 600**

Étanchéité des joints de fenêtres et de façades

**LD704****ACRYLIC JOINT SEAL**

Acrylique Joints et Fissures

**SP520****PRO FLEX SEAL 25LT**

Mastic pour Joints Dynamiques

**FM810****HYBRID FOAM**

Mousse Expansive Hybride

**AB411****WINDOW PACKERS**

Cales de Montage

**Avantages**

- Guide de pose inclus
- Sélection de produits performants et durables
- Application facile et rapide

Nom du produit	Quantité
<b>Gamme Libre-Service</b>	
TP600 15/5-11 Anthracite	2 rouleaux de 5,6 m
AB411	1 sachet de 50 cales panachées
FM810	1 aérosol 750 ml
SP520 Blanc	1 cartouche de 310 ml
LD704 Blanc	1 cartouche de 310 ml

**Gamme Libre-Service****Code article kit : NS000501170**

Code EAN kit : 3700242611374



Information produit





## TP600

## ILLMOD 600

### Application Menuiserie

Couleur	Section	Longueur rouleau	Unités/Carton	Longueur totale	Code Art.
<b>Gamme Chantier</b>					
Anthracite	10/3-7	8 m	carton de 30 rlx	240 m	TP600318782
Gris	12/3-7	8 m	carton de 25 rlx	200 m	TP600318924
Gris	12/5-11	5,6 m	carton de 25 rlx	140 m	TP600318938
Anthracite	12/5-11*	5,6 m	carton de 25 rlx	140 m	TP600341273
Anthracite	12/5-11	5,6 m	carton de 25 rlx	140 m	TP600318800
Anthracite	13/4-9	6,6 m	carton de 23 rlx	151,8 m	TP600501511
Gris	15/3-7	8 m	carton de 20 rlx	160 m	TP600318930
Anthracite	15/3-7	8 m	carton de 20 rlx	160 m	TP600318786
Gris	15/5-11	5,6 m	carton de 20 rlx	112 m	TP600318942
Anthracite	15/5-11	5,6 m	carton de 20 rlx	112 m	TP600318804
Gris	15/7-14	4,3 m	carton de 20 rlx	86 m	TP600318955
Anthracite	15/7-14	4,3 m	carton de 20 rlx	86 m	TP600318819
Gris	20/3-7	8 m	carton de 15 rlx	120 m	TP600318936
Anthracite	20/3-7	8 m	carton de 15 rlx	120 m	TP600318792
Gris	20/5-11	5,6 m	carton de 15 rlx	84 m	TP600318948
Anthracite	20/5-11	5,6 m	carton de 15 rlx	84 m	TP600318811
Gris	20/7-14	4,3 m	carton de 15 rlx	64,5 m	TP600318960
Anthracite	20/7-14	4,3 m	carton de 15 rlx	64,5 m	TP600318826
Anthracite	20/8-18*	3,3 m	carton de 24 rlx	79,2 m	TP600314340
Gris	20/8-18	3,3 m	carton de 15 rlx	49,5 m	TP600318968
Anthracite	20/10-20	4,5 m	carton de 12 rlx	54 m	TP600501229
Gris	20/10-20	4,5 m	carton de 12 rlx	54 m	TP600501228
<b>FORMAT XL (GRANDES LONGUEURS)</b>					<b>NOUVEAU</b>
Anthracite	12/5-11	10 m	carton de 20 rlx	200 m	TP600356489
Anthracite	15/5-11	10 m	carton de 16 rlx	160 m	TP600356490
Anthracite	20/5-11	10 m	carton de 12 rlx	120 m	TP600356491
Anthracite	15/7-14	8 m	carton de 16 rlx	128 m	TP600356492
Anthracite	20/7-14	8 m	carton de 12 rlx	96 m	TP600356493

\*Rouleaux sous blister sans étiquette

Gamme Libre-Service					
Conditionnement vrac					
Anthracite	12/3-7	8 m	carton de 40 rlx	320 m	TP600315215
Anthracite	12 /5-11	5,6 m	carton de 40 rlx	224 m	TP600315216
Anthracite	15/2-4	10 m	carton de 32 rlx	320 m	TP600309081
Anthracite	15/3-7	8 m	carton de 32 rlx	256 m	TP600341916
Anthracite	15/5-11	5,6 m	carton de 32 rlx	179.2 m	TP600396062
Anthracite	15/7-14	4,3 m	carton de 32 rlx	137.6 m	TP600315217
Anthracite	20/3-7	8 m	carton de 24 rlx	192 m	TP600309082
Anthracite	20/5-11	5,6 m	carton de 24 rlx	134.4 m	TP600314338
Anthracite	20/7-14	4,3 m	carton de 24 rlx	103.2 m	TP600314339
Conditionnement boîte					
Anthracite	12/5-11	5,6 m	Carton de 15 boîtes de 4 rlx	336 m	TP600396060
Anthracite	15/2-4	10 m		600 m	TP600309084
Anthracite	15/3-7	8 m		480 m	TP600396443
Anthracite	15/5-11	5,6 m		336 m	TP600396061
Anthracite	20/3-7	8 m		480 m	TP600309085
Anthracite	20/5-11	5,6 m		336 m	TP600314341
Anthracite	20/7-14	4,3 m		258 m	TP600314342
Conditionnement box comptoir					
Anthracite	15/3-7	8 m	Box-comptoir & Libre-Service de 20 rlx	160 m	TP600341912
Anthracite	15/5-11	5,6 m		112 m	TP600341914

### Application Façade

Couleur	Section	Longueur rouleau	Unités/ Carton	Longueur totale	Code Art.
<b>Gamme Chantier</b>					
Gris	25/10-22	4,5 m	carton de 8 rlx	36 m	TP600392354
Anthracite	25/10-22	4,5 m	carton de 8 rlx	36 m	TP600392351
Anthracite	30/8-18	3,3 m	carton de 10 rlx	33 m	TP600318845
Anthracite	30/10-22	4,5 m	carton de 8 rlx	36 m	TP600392352
Gris	30/13-29	5,2 m	carton de 10 rlx	52 m	TP600318990
Anthracite	30/13-29	5,2 m	carton de 10 rlx	52 m	TP600318880
Anthracite	35/8-18	3,3 m	carton de 8 rlx	26,4 m	TP600318848
Gris	36/17-36	4 m	carton de 8 rlx	32 m	TP600319000
Anthracite	36/17-36	4 m	carton de 8 rlx	32 m	TP600318895
Gris	40/17-36	4 m	carton de 7 rlx	28 m	TP600318997
Anthracite	40/17-36	4 m	carton de 7 rlx	28 m	TP600318892
Gris	40/24-40	2,7 m	carton de 7 rlx	18,9 m	TP600319006
Anthracite	40/24-40	2,7 m	carton de 7 rlx	18,9 m	TP600318907
Anthracite	45/8-18	3,3 m	carton de 6 rlx	19,8 m	TP600318849
Anthracite	55/8-18	3,3 m	carton de 5 rlx	16,5 m	TP600318850
Anthracite	55/39-54	2,2 m	carton de 5 rlx	11 m	TP600395823
Anthracite	70/52-67	2,2 m	carton de 4 rlx	8,8 m	TP600314337

### NOS CONDITIONNEMENTS LIBRE-SERVICE



Rouleau sous blister  
avec étiquette



Boîte

Box-comptoir

## TP615

## ILLMOD 3A

## Spécial Applique

Mousse de polyuréthane à cellules ouvertes, imprégnée à cœur d'un mélange stable de résines synthétiques (exempt de cire et de bitume), lui conférant les caractéristiques suivantes :

- Étanchéité à la pluie battante
- Perméabilité à l'air renforcée
- Résistance aux UV et aux intempéries
- Performances acoustique et thermique
- Répond à la Classe 1 de la norme NFP 85-570/A1

## Système i3

Réalise, **à elle-seule**, l'étanchéité des joints de menuiseries posées en applique dans les bâtiments RE2020, passifs ou à énergie positive. Permet de réaliser un système à 3 barrières (étanchéité à la pluie battante, isolation, étanchéité à l'air).



## Avantages

- Cahier des charges validé par SOCOTEC
- Fonctionne par décompression (et non par adhérence)
- Pose rapide, un seul produit à mettre en œuvre, dans toutes les conditions climatiques
- Peut être peint, aspect final rectiligne

Information produit



Vidéo d'application



DLU : 24 mois



Noir



Couleur	Section	Longueur rouleau	Unités/Carton	Longueur totale	Code Art.
<b>Gamme Chantier</b>					
Noir	20/3-10	5,6 m	carton de 15 rlx	84 m	TP615341862
Noir	30/11-24	5,2 m	carton de 10 rlx	52 m	TP615500720
Noir	20/6-15	3,3 m	carton de 15 rlx	49,5 m	TP615341863
Noir	30/6-15	3,3 m	carton de 10 rlx	33 m	TP615341864

Couleur	Section	Longueur rouleau	Unités/Carton	Longueur totale	Code Art.
<b>Gamme Libre-Service</b>					
Noir	20/3-10	5,6 m	carton de 15 rlx	84 m	TP615342828

Gamme libre-service : rouleau sous blister avec étiquette

## TP601

## ILLMOD CONTROL EXT

## Cordon illmod 600c

illmod 600 (TP600) comprimé sous film polypropylène, permettant une décompression différée de la mousse après fixation de la menuiserie. Utilisé seul, sur tous supports, pour l'étanchéité périphérique des menuiseries extérieures posées en tunnel, en neuf ou en rénovation sur ancien dormant bois. Employé aussi pour les jonctions en ossature bois.



## Avantages

- Pose très rapide, propre et facile ; possibilité d'intégrer l'étanchéité au dormant en atelier
- Activation de l'étanchéité après la mise en œuvre
- Garantie de 10 ans, cahier des charges validé par SOCOTEC

Information produit



Vidéo d'application



DLU : 24 mois



Gris



Couleur	Section	Longueur rouleau	Unités/Carton	Longueur totale	Code Art.
<b>Gamme Chantier</b>					
Gris	12/3-7	50 m	1 bobine	50 m	TP601301193
Gris	12/3-7	200 m	1 bobine	200 m	TP601301194
Gris	12/5-11	50 m	1 bobine	50 m	TP601301195
Gris	12/5-11	200 m	1 bobine	200 m	TP601301196
Gris	20/10-18	50 m	1 bobine	50 m	TP601301197

## TP650

### ILLMOD TRIO 600

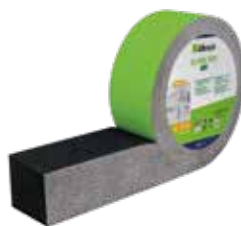
Joint d'étanchéité 3 en 1 pour pose en tunnel

Mousse de polyuréthane auto-adhésive sur une face, imprégnée de résine synthétique stable. Destinée à réaliser, seule, l'étanchéité périphérique des menuiseries posées en tunnel notamment dans les constructions à basse consommation énergétique (BBC, passives et répondant à la RE2020).

#### Système i3

Assure, à elle-seule, 3 barrières : étanchéité à la pluie battante (Classe 1 selon NFP 85-570/A1), isolation thermique & phonique, étanchéité à l'air.

Présente une perméabilité à la vapeur d'eau régulée grâce à une enduction (partie gris clair) à positionner côté intérieur : la vapeur d'eau générée dans le bâtiment peut être évacuée vers l'extérieur sans risque de condensation dans le joint.



#### Avantages

- 3 barrières en un seul produit
- Hautes performances thermiques & acoustiques
- Résistance aux UV et intempéries
- Garantie de 10 ans, cahier des charges validé par SOCOTEC

Information produit



Vidéo d'application



DLU : 12 mois



Noir



Couleur	Section	Longueur rouleau	Unités/ Carton	Longueur totale	Code Art.
<b>Gamme Chantier</b>					
Noir	58/5-10	9 m	carton de 4 rlx	36 m	TP650500836
Noir	58/7-15	6 m	carton de 4 rlx	24 m	TP650500838
Noir	58/10-20	4,5 m	carton de 4 rlx	18 m	TP650500839
Noir	58/15-30	3 m	carton de 4 rlx	12 m	TP650500840
Noir	66/5-10	9 m	carton de 3 rlx	27 m	TP650500841
Noir	66/7-15	6 m	carton de 3 rlx	18 m	TP650340067
Noir	66/10-20	4,5 m	carton de 3 rlx	13,5 m	TP650340069
Noir	66/15-30	3 m	carton de 3 rlx	9 m	TP650500842
Noir	77/5-10	9 m	carton de 3 rlx	27 m	TP650500847
Noir	77/7-15	6 m	carton de 3 rlx	18 m	TP650340068

Couleur	Section	Longueur rouleau	Unités/ Carton	Longueur totale	Code Art.
<b>Gamme Libre-Service</b>					
Noir	58 /5-10	9 m	carton de 4 rlx	36 m	TP650313643
Noir	58 /7-15	6 m	carton de 4 rlx	24 m	TP650313644
Noir	58 /10-20	4,5 m	carton de 4 rlx	18 m	TP650313645

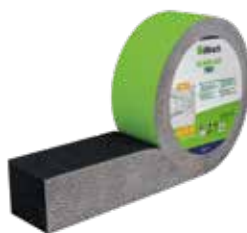
Gamme libre-service : rouleau sous blister avec étiquette

## TP651

### ILLMOD TRIO 600

Joint d'Étanchéité 3 en 1 pour pièce d'appui (en pose en tunnel)

Associé au TP650 pour l'étanchéité de la traverse basse dans la pose en tunnel. Permet, grâce à sa largeur de 30 mm, de positionner les cales d'assises. Présente les mêmes caractéristiques d'étanchéité à l'air et à la pluie battante que le TP650 (Classe 1 selon NFP 85-570/A1).



#### Avantages

- Résistance aux UV et aux intempéries
- Perméabilité à la vapeur d'eau régulée
- Garantie de 10 ans, cahier des charges validé par SOCOTEC

Information produit



DLU : 12 mois



Noir



Couleur	Section	Longueur rouleau	Unités/ Carton	Longueur totale	Code Art.
<b>Gamme Chantier</b>					
Noir	30/5-10	10 m	carton de 5 rlx	50 m	TP651302091
Noir	30/7-15	6 m	carton de 5 rlx	30 m	TP651302086
Noir	30/10-20	6,5 m	carton de 8 rlx	52 m	TP651302094
<b>Gamme Libre-Service</b>					
Noir	30/5-10	10 m	carton de 5 rlx	50 m	TP651396064

Gamme libre-service : rouleau sous blister avec étiquette



## TP300

## ILLAC 300

## Fond de joint Acryl 300

Mousse polyuréthane à cellules ouvertes, imprégnée à cœur d'une résine acrylique exempte de cire et de bitume. Mousse de classe 2 selon NFP 85-571/A1.

**En intérieur :** peut être utilisée comme joint d'étanchéité à la poussière, joint d'isolation thermique et acoustique.

**En extérieur :** peut être utilisée dans de nombreux domaines, notamment comme joint de retenue de laitance dans les coffrages, ou comme fond de joint autour des menuiseries extérieures (à recouvrir obligatoirement d'un mastic labellisé SNJF Façade).



## Avantages

- Compatible avec les mastics illbruck
- Adhésivé sur une face pour une pose plus facile

Information produit



DLU : 12 mois



Gris



Couleur	Longueur rouleau	Dimensions	Unités/ Carton	Longueur totale	Code Art.
Gamme Chantier					
Gris	25 m	10 x 10 mm	carton de 30 rlx	750 m	TP300300076
Gris	18 m	10 x 15 mm	carton de 30 rlx	540 m	TP300300079
Gris	13 m	10 x 20 mm	carton de 30 rlx	390 m	TP300300041
Gris	25 m	15 x 10 mm	carton de 20 rlx	500 m	TP300300034
Gris	18 m	15 x 15 mm	carton de 20 rlx	360 m	TP300300038
Gris	13 m	15 x 20 mm	carton de 20 rlx	260 m	TP300300042
Gris	11 m	15 x 25 mm	carton de 20 rlx	220 m	TP300300044
Gris	7 m	15 x 30 mm	carton de 20 rlx	140 m	TP300300082
Gris	18 m	20 x 15 mm	carton de 15 rlx	270 m	TP300300083
Gris	13 m	20 x 20 mm	carton de 15 rlx	195 m	TP300300043
Gris	5,5 m	20 x 40 mm	carton de 15 rlx	82,5 m	TP300300087
Gris	11 m	25 x 25 mm	carton de 12 rlx	132 m	TP300300046
Gris	7 m	30 x 30 mm	carton de 10 rlx	70 m	TP300300085
Gris	5,5 m	40 x 40 mm	carton de 7 rlx	38,5 m	TP300300053
Gris	5 m	30 x 50 mm	carton de 10 rlx	50 m	TP300300054
Gris	5 m	50 x 50 mm	carton de 6 rlx	30 m	TP300300056

Couleur	Longueur rouleau	Dimensions	Unités/ Carton	Longueur totale	Code Art.
Gamme Libre-Service					
Gris	18 m	15 x 15 mm	carton de 20 rlx	340 m	TP300300077
Gris	13 m	15 x 20 mm	carton de 20 rlx	260 m	TP300300081
Gris	13 m	20 x 20 mm	carton de 15 rlx	195 m	TP300300078

Gamme libre-service : rouleau sous blister avec étiquette

## MOUSSES IMPRÉGNÉES | ACCESSOIRES

## AB005

## ILLMOD SHEAR

## Ciseaux illmod



Couleur	Unités/Carton	Code Art.
Gamme Chantier		
Vert	1 pièce	AB005340884

## AB006

## ILLMOD STRAP

## Sangle illmod



Couleur	Unités/Carton	Code Art.
Gamme Chantier		
Vert	2 pièces	AB00639116

## AB007

## ILLMOD CLIP

## Pince illmod



Couleur	Unités/Carton	Code Art.
Gamme Chantier		
Vert	2 pièces	AB007340883







# ***Pour le calfeutrement étanche de l'enveloppe du bâtiment***

**MEMBRANES**

***Membranes non-tissées  
Membranes adhésives  
Membranes EPDM  
Membranes butyle et bitume  
Membranes d'arase  
Membranes liquides***

Pour le calfeutrement étanche à l'air et à l'eau de l'enveloppe du bâtiment, illbruck dispose d'une importante gamme de membranes. Issues de diverses technologies, elles se distinguent par leurs propriétés et leur mode de mise en œuvre respectifs.

## **Systèmes adhésifs**

En plus des membranes simples qui sont fixées au support avec une colle hybride illbruck, il existe des membranes adhésives sur toute leur surface, qui permettent :

- Gain de temps - une seule étape de travail
- Manipulation douce - sans solvant
- Sécurité - collage fiable



**ME500****i MEMBRANE****Membrane Duo**

Membrane constituée d'un film de polyéthylène copolymère associé à un non-tissé et munie de bandes adhésives ou d'une grille plastique pour sa fixation sur les supports.

Étanche à l'air, permet le calfeutrement périphérique des menuiseries dans les constructions à basse consommation énergétique ou à énergie positive. Coefficient de perméabilité à la vapeur d'eau variable en fonction de l'humidité ambiante, évitant la condensation dans le joint.

**Produit recommandé pour Système i3.**

**Avantages**

- Étanchéité à l'air
- Perméabilité à la vapeur d'eau évolutive, pas de condensation dans le joint
- Utilisée pour les constructions avec label « Passivhaus »
- Pour tous types d'installation (en neuf & rénovation)

Information produit

**DLU : 12 mois**

Rouleau

50 m



Gris



Couleur	Longueur rouleau	Section	Unités/ Carton	Longueur totale	
<b>Gamme Chantier</b>					
<b>Avec butyle</b>					
Gris	50m	EW larg 70 mm avec butyle	carton de 1 rl	50 m	ME500319390
Gris	50m	EW larg 100 mm avec butyle	carton de 3 rlx	150 m	ME500303008
Gris	50m	EW larg 140 mm avec butyle	carton de 2 rlx	100 m	ME500319375

**OT301****VAPEUR MEMBRANE ADHESIVE****Colle Membranes d'Étanchéité**

Colle en dispersion à base de copolymères acryliques, sans plastifiants ni halogènes. Peut être appliquée sur des supports poreux et humides (non ruisselants). Ne nécessite pas de primaire. S'utilise pour du collage et des raccordements étanches de membranes sur les matériaux traditionnels du bâtiment, ainsi que les raccords de membranes pare-vapeur, frein-vapeur, pare-pluie.

**Avantages**

- Très haut pouvoir collant
- Coloris vert pour bien visualiser la colle
- Collage souple durable

Information produit

**DLU : 24 mois**

Cartouche

310 ml



Vert



Couleur	Unités/Carton	Cartons/Palette	Code Art.
Vert	20 cartouches de 310 ml	palette de 60 cartons	OT301340179

**ME508****i MEMBRANE PRO****Membrane Adhésive Intérieure & Extérieure**

Membrane d'étanchéité à l'air en non-tissé.

Équipée sur une face d'un adhésif très puissant sur toute la largeur avec 3 liners détachables permettant de conserver une zone non adhérente pour l'absorption de mouvements sans risque de déchirure.

Équipée sur l'autre face d'une bande adhésive de 20 mm de large permettant un collage sur un autre plan.

Bénéficie d'une valeur Sd variable. Convient parfaitement pour réaliser les raccordements intérieurs d'étanchéité à l'air entre menuiserie et support. Convient également pour assurer la protection des calfeutrements en traverse haute des menuiseries posées en tunnel au nu extérieur. Permet de réaliser les raccordements autour des tuyaux et des passages de câbles.

**Produit recommandé pour Système i3.**

**Avantages**

- 3 liners détachables séparément
- Entièrement autoadhésive
- Conformable
- Fixation simple et rapide
- Valeur Sd variable
- Résistance aux UV de 6 mois

Information produit



Vidéo d'application

**DLU : 24 mois**

Rouleau

25 m

Rouleau

10 m



Noir

Couleur	Longueur	Largeur	Rouleaux/carton	Code Art.
<b>Gamme Chantier</b>				
Noir	25 m	70 mm	carton de 4 rlx	ME508500250
Noir	25 m	100 mm	carton de 3 rlx	ME508500251
Noir	25 m	250 mm	carton de 1 rlx	ME508500540
Noir	25 m	300 mm	carton de 1 rlx	ME508500945
Noir	25 m	350 mm	carton de 1 rlx	ME508500577
Noir	25 m	400 mm	carton de 1 rlx	ME508500578

Couleur	Longueur	Largeur	Rouleaux/carton	Code Art.
<b>Gamme Libre-Service</b>				
Noir	10 m	70 mm	carton de 20 rlx	ME508502687

Gamme libre-service : rouleau sous blister avec étiquette

**MEMBRANES ADHÉSIVES****ME316****ADHESIVE TAPE FLEECE****Ruban Adhésif Premium**

Ruban adhésif hautes performances destiné à assurer des collages d'étanchéité et des raccords étanches à l'intérieur et, de manière temporaire, en extérieur. Idéal pour réaliser des raccords de membranes pare-vapeur, frein-vapeur, pare-pluie ainsi que pour étancher les passages de câbles et conduits.

**Avantages**

- Souple et conformable pour les raccords complexes
- Liner détachable en deux parties : idéal pour les angles
- Forte adhérence sur de nombreux supports

Information produit

**DLU : 12 mois**

Rouleau

25 m



Noir

Couleur	Dimension	Conditionnement	Code Art.
<b>Gamme Chantier</b>			
Noir	60 mm x 25 m	carton de 10 rlx	ME316398861

**ME317****ADHESIVE TAPE POWER PAPER****Ruban Adhésif Papier**

Ruban adhésif papier renforcé pour des collages simples sur des surfaces planes, lors de la réalisation de l'étanchéité à l'air intérieure : jointoiements de panneaux OSB, raccordements et réparations sur membranes frein-vapeur, pare-vapeur.

**Avantages**

- Déchirable à la main
- Résistant
- Application simple et rapide

Information produit

**DLU : 24 mois**

Rouleau

40 m



Jaune

Couleur	Dimension	Conditionnement	Code Art.
<b>Gamme Chantier</b>			
Jaune	60 mm x 40 m	carton de 8 rlx	ME317398631

**ME220****EXTERIOR MEMBRANE EPDM****Membrane Extérieure EPDM**

Membrane à base d'EPDM, souple et élastique, de couleur noire. Se présente en différents conditionnements : nue, ou adhésivée de 2 bandes butyle pour faciliter son positionnement, ou avec butyle munie de clips.

Utilisée, dans le domaine de la façade, pour l'étanchéité des murs-rideaux, ainsi que pour la protection du calfeutrement en traverse haute des menuiseries posées en applique extérieure, ou en tunnel au nu extérieur.

En version nue, utilisée en protection d'ossature derrière un habillage bois et en protection de lambourdes sous les lames des terrasses.

**Note :** Le collage définitif de la membrane sur les supports métalliques ou le béton, ainsi que les raccordements entre bandes, sont assurés avec la colle OT015.

**Avantages**

- Excellente résistance à la déchirure
- Très haute flexibilité
- Excellente résistance à la température (-40°C à +130°C) et aux intempéries
- Résistance aux UV (12 mois) et à l'ozone
- Grande souplesse, facilité d'installation
- Cahier des charges validé par SOCOTEC

Information produit

**DLU :** illimitée (EPDM)

Adhésif butyle : 24 mois

Rouleau

25 m



Noir

cahier des charges  
**SOCOTEC**

Couleur	Longueur rouleau	Section	Unités/ Carton	Longueur totale	Code Art.
<b>Gamme Chantier</b>					
<b>Avec butyle</b>					
Noir	25 m	150 x 0,75 mm	carton de 2 rlx	50 m	ME220302747
Noir	25 m	200 x 0,75 mm	carton de 2 rlx	50 m	ME220302748
Noir	25 m	250 x 0,75 mm	carton de 1 rlx	25 m	ME220302749
Noir	25 m	300 x 0,75 mm	carton de 1 rlx	25 m	ME220302750
Noir	25 m	350 x 0,75 mm	carton de 1 rlx	25 m	ME220302751
Noir	25 m	400 x 0,75 mm	carton de 1 rlx	25 m	ME220302752
Noir	25 m	450 x 0,75 mm	carton de 1 rlx	25 m	ME220302753
Noir	25 m	500 x 0,75 mm	carton de 1 rlx	25 m	ME220302754
Noir	25 m	600 x 0,75 mm	carton de 1 rlx	25 m	ME220302755

Couleur	Longueur rouleau	Section	Unités/ Carton	Longueur totale	Code Art.
<b>Gamme Chantier</b>					
<b>Avec butyle &amp; clip K02</b>					
Noir	25 m	200 x 0,75 mm	carton de 2 rlx	50 m	ME220343651
<b>Sans butyle</b>					
Noir	25 m	60 x 0,75 mm	carton de 5 rlx	125 m	ME220502425
Noir	25 m	80 x 0,75 mm	carton de 3 rlx	75 m	ME220502510
Noir	25 m	100 x 0,75 mm	carton de 3 rlx	75 m	ME220502428

**ME241****PREFAB CORNER EPDM****Angle EPDM Préformé**

Angle EPDM moulé en 3 dimensions, utilisé avec la Membrane extérieure EPDM ME220 et la colle illbruck OT015, pour l'étanchéité périphérique des menuiseries ou des murs rideaux.

cahier des charges  
**SOCOTEC****Avantages**

- Facilite la pose : permet d'éviter les découps de membrane dans les angles

**DLU :** illimitée

Noir

Couleur	Largeur x Longueur x Profondeur (mm)	Code Art.
Noir	200 x 200 x 95	ME241500925

Article vendu à la pièce

**OT015****EPDM ADHESIVE****Colle membrane EPDM**

Colle solvantée à base de caoutchouc styrène, destinée au collage des membranes EPDM sur les supports usuels du bâtiment et au jointoiement des membranes sur elles-mêmes.

cahier des charges  
**SOCOTEC****Avantages**

- Très bonne résistance aux intempéries et à la température
- Excellente adhérence sur béton, maçonnerie, aluminium, acier
- Temps de séchage rapide

Information produit

**DLU :** 12 mois

Sachet

400 ml



Noir

Couleur	Unités/Carton	Code Art.
Noir	15 sachets de 400 ml	OT015304224



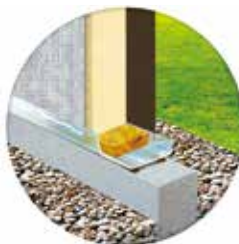
**ME600****DAMP PROOF MEMBRANE****Membrane d'Étanchéité d'Arase**

Joint d'étanchéité composé d'une feuille de polyéthylène de 200 microns d'épaisseur, munie de 2 cordons tubulaires de caoutchouc EPDM à cellules fermées de 15 ou 20 mm de diamètre, soudés sur le polyéthylène.

Spécialement développée pour la construction bois. À employer horizontalement entre la dalle béton et la lisse basse. Permet d'éviter les remontées d'humidité par capillarité et assure l'étanchéité à l'air et à l'eau.

Peut être utilisée verticalement entre panneaux préfabriqués.

Grande largeur permettant un raccordement facile du pare-vapeur et du pare-pluie.

**Avantages**

- Triple-fonction : étanchéité à l'air, à l'eau & barrière anti-humidité
- Produit robuste et facile à mettre en œuvre
- Membrane transparente pour un positionnement optimal

Information produit

**DLU** : illimitée

Rouleau

25 m



Transparent



Couleur	Dimension	Longueur rouleau	Unités/ Carton	Longueur totale	Code Art.
<b>Gamme Chantier</b>					
Transparent	240 x Ø20 mm	25 m	carton de 2 bobines	50 m	ME600312997
Transparent	240 x Ø15 mm	25 m	carton de 2 bobines	50 m	ME600312998
Transparent	350 x Ø15 mm	25 m	carton de 2 bobines	50 m	ME600312898

## MEMBRANES LIQUIDES | ÉTANCHÉITÉ À L'AIR - INTÉRIEUR &amp; EXTÉRIEUR

**SP925****FLEXIBLE SEAL COATING****Membrane d'Étanchéité Hybride**

Membrane extrudable de technologie hybride polymère à faible viscosité, chimiquement neutre, non corrosive, et à faible odeur. Peut être utilisée en étanchéité de raccords intérieurs et extérieurs entre tuyaux, câbles, menuiseries et frein vapeur et/ou pare-pluie.

Spécifiquement développée pour apporter une étanchéité à l'air et à l'eau dans des zones difficiles à étancher avec des produits conventionnels.

Peut notamment servir à réaliser une protection du béton en phase chantier, par exemple au droit des rejingots, pièces d'appui ou tableaux en attente de la pose des habillages de menuiseries.

**Avantages**

- Sans solvant, sans isocyanate, sans silicone
- Extrudable au pistolet, puis applicable à la spatule ou au pinceau
- Pulvérisation homogène possible avec pistolet pneumatique AA925
- Sans fluage : thixotrope à faible viscosité
- Facile à manipuler été comme hiver
- Polymérisation rapide à cœur
- Très bonne résistance au vieillissement, aux UV et aux intempéries
- Haute résistance mécanique
- Élasticité permanente
- Bonne adhérence, même sur supports humides
- Peut être peint

Information produit



Vidéo d'application

**DLU** : 12 mois

Cartouche Sachet

310 ml

400 ml

**Recommandation :**

Pour une application homogène de la SP925, utilisez le pistolet d'application pneumatique AA925 (cf. page 83).

Gris anthracite  
RAL 7016

**ME402****BUTYL TAPE ALUMINIUM**

## Membrane Butyle Alu

Membrane composée d'une masse butyle à grand pouvoir adhésif enduite sur un film indéchirable constitué d'aluminium et de matières synthétiques.

Utilisée pour les raccordements étanches des toitures, vérandas, verrières, façades légères (murs-rideaux), menuiseries extérieures. Utilisée également dans les domaines frigorifique & climatisation pour ses qualités d'étanchéité à la vapeur d'eau, ainsi que dans les pièces à atmosphère contrôlée.

**Avantages**

- Adhère parfaitement sur tout support non poreux
- Compatible avec la plupart des matériaux du bâtiment
- Compatible avec les PMMA, polyester, PVC, polyisobutylène et polycarbonate
- Résiste aux intempéries et aux UV

Information produit



DLU : 12 mois

Rouleau

25 m



Alu

Couleur	Dimension	Longueur rouleau	Unités/Carton	Longueur totale	Code Art.
<b>Gamme Chantier</b>					
Alu	40 mm	25 m	carton de 6 rouleaux	150 m	ME402311275
Alu	50 mm	25 m	carton de 6 rouleaux	150 m	ME402311276
Alu	75 mm	25 m	carton de 4 rouleaux	100 m	ME402311280
Alu	100 mm	25 m	carton de 3 rouleaux	75 m	ME402311281
Alu	150 mm	25 m	carton de 2 rouleaux	50 m	ME402311282
Alu	250 mm	25 m	carton de 1 rouleau	25 m	ME402311283

**ME901****PRIMER BUTYL & BITUMEN**

## Primaire Butyle &amp; Bitume

Primaire à base de caoutchouc synthétique solvanté utilisé pour la préparation des surfaces, notamment sur supports poreux (béton, pierre).

Favorise l'adhérence initiale des membranes Duo, EPDM ou butyle.

**Avantages**

- Améliore l'adhérence
- Assure une légère consolidation du support
- Sèche rapidement

Information produit



DLU : 18 mois

Bidon

1 L



Transparent

Couleur	Contenu	Unités/Carton	Code Art.
Transparent	1L	carton de 12 bidons	ME901304180

**ME902****BUTYL & BITUMEN SPRAY PRIMER**

## Spray Primaire Butyle &amp; Bitume

Primaire à base de caoutchouc synthétique solvanté utilisé pour la préparation des surfaces, notamment sur supports poreux (béton, pierre).

Favorise l'adhérence initiale des membranes Duo, EPDM ou butyle.

**Avantages**

- Améliore l'adhérence
- Assure une légère consolidation du support
- Sèche rapidement
- Version en spray, encore plus facile d'utilisation

Information produit



DLU : 18 mois

Aérosol

500 ml



Transparent

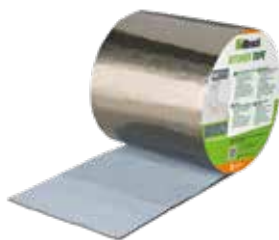
Couleur	Contenu	Unités/Carton	Code Art.
Transparent	500 ml	carton de 12 aérosols	ME902309707

**ME111****BITUMEN TAPE****Bande d'Étanchéité à Froid**

Membrane à base de bitume élastomère enduit sur une armature polyester/aluminium, utilisée comme barrière d'étanchéité à l'air dans les panneaux en béton préfabriqués (DTU 22.1).

Employée également pour les réparations et raccordements étanches de toitures, chéneaux, gouttières, tuyaux et gaines, passages d'antennes, faitages, souches, fenêtres de toit, verrières et vérandas, insonorisation de couvertines, traitement temporaire des fissures sur enduit.

Application recommandée du primaire ME901/ME902 pour bande d'étanchéité à froid sur support poreux.

**Avantages**

- Auto-adhésif à froid, mise en œuvre sans flamme
- Résistant à la déchirure, à la déformation, aux écarts de température, aux UV, aux intempéries, à la corrosion et étanche à la vapeur d'eau
- Adhère sur la plupart des matériaux du bâtiment

Information produit



DLU : 24 mois

Rouleau	Rouleau
3 m	10 m



Plomb



Alu



Cuivre



Tuile

Couleur	Largeur	Longueur rouleau	Unités/Carton	Longueur totale	Code Art.
<b>Gamme Libre-Service</b>					
Plomb	50 mm	10 m	carton de 6 rlx de 10 m	60 m	ME111396007
Plomb	75 mm	10 m	carton de 4 rlx de 10 m	40 m	ME111396008
Plomb	100 mm	3 m	carton de 12 rlx de 3 m	36 m	ME111343033
Plomb	100 mm	10 m	carton de 3 rlx de 10 m	30 m	ME111309911
Plomb	150 mm	10 m	carton de 2 rlx de 10 m	20 m	ME111345916
Plomb	200 mm	10 m	carton de 1 rlx de 10 m	10 m	ME111345918
Plomb	250 mm	10 m	carton de 1 rlx de 10 m	10 m	ME111396025
Plomb	300 mm	10 m	carton de 1 rlx de 10 m	10 m	ME111345920
Plomb	400 mm	10 m	carton de 1 rlx de 10 m	10 m	ME111396032
Plomb	600 mm	10 m	carton de 1 rlx de 10 m	10 m	ME111396033
Alu	75 mm	10 m	carton de 4 rlx de 10 m	40 m	ME111343030
Alu	100 mm	3 m	carton de 12 rlx de 3 m	36 m	ME111343032
Alu	100 mm	10 m	carton de 3 rlx de 10 m	30 m	ME111343031
Alu	150 mm	10 m	carton de 2 rlx de 10 m	20 m	ME111343035
Alu	200 mm	10 m	carton de 1 rlx de 10 m	10 m	ME111343037
Alu	300 mm	10 m	carton de 1 rlx de 10 m	10 m	ME111342978

Couleur	Largeur	Longueur rouleau	Unités/Carton	Longueur totale	Code Art.
<b>Gamme Libre-Service</b>					
Cuivre	150 mm	10 m	carton de 2 rlx de 10 m	20 m	ME111345915
Cuivre	200 mm	10 m	carton de 1 rlx de 10 m	10 m	ME111345917
Cuivre	300 mm	10 m	carton de 1 rlx de 10 m	10 m	ME111345919
Tuile	100 mm	3 m	carton de 12 rlx de 3 m	36 m	ME111343034
Tuile	150 mm	10 m	carton de 2 rlx de 10 m	20 m	ME111343036
Tuile	200 mm	10 m	carton de 1 rlx de 10 m	10 m	ME111343038
Tuile	300 mm	10 m	carton de 1 rlx de 10 m	10 m	ME111343029





# Pour toutes applications dans le domaine du bâtiment

## MASTICS

Silicones  
Hybrides  
Acryliques  
Polyuréthanes  
Autres

La large gamme d'illbruck offre des mastics de haute qualité, dans différentes familles de polymères, pour répondre à l'ensemble des applications dans le domaine du bâtiment.

Des produits polyvalents en multiples coloris, aux mastics plus spécifiques pour des exigences particulières : applications sanitaires, vitrage, joints de dilatation, haute température... les mastics illbruck permettent de prévenir les dommages causés aux éléments de construction par la pénétration de l'humidité et d'éviter les pertes d'énergie dues aux fuites d'air. Nos nombreuses certifications de produits démontrent notre engagement envers la qualité, la sécurité et la durabilité. Ainsi, les mastics illbruck conviennent à diverses applications dans le domaine de la construction résidentielle et commerciale, pour les façades en verre, dans la construction en béton préfabriqué, dans la fabrication ou l'installation de systèmes de chauffage/climatisation/ventilation, et dans l'industrie manufacturière telle que la production de fenêtres.



### LÉGENDE DES *SHORTCUTS*

Abréviation	Famille chimique
<b>FA ou FS</b>	Silicone Alcoxy
<b>GS</b>	Silicone Acétique
<b>SP</b>	Hybride
<b>LD</b>	Acrylique
<b>PU</b>	Polyuréthane
<b>SB</b>	Butyle
<b>OS ou OT</b>	Autres



## Le choix d'un mastic d'étanchéité

Le choix du mastic d'étanchéité doit toujours se faire en fonction de l'application. Il est important de prendre en compte les interactions possibles avec les matériaux adjacents, ainsi que les influences extérieures (variations de température, mouvements attendus des supports).

Les mastics illbruck sont conformes aux normes en vigueur et se distinguent par leur qualité élevée et constante, attestées par de nombreux tests, tel que le label SNJF. Cela confère plus de sécurité aux utilisateurs et aux maîtres d'ouvrage.



### ESSAIS DE CONVENANCE

Dans les applications de calfeutrement des menuiseries extérieures, le Service Technique d'illbruck est à même de réaliser des tests d'adhérence pour valider le choix du mastic présentant les meilleures performances sur vos supports et profilés.



Application de mastics illbruck en façades verre (en haut à gauche) | Application de mastics illbruck dans le domaine sanitaire (en haut à droite)  
Application de mastics illbruck pour l'étanchéité des menuiseries extérieures (en bas à gauche) | Application de mastics illbruck dans l'industrie alimentaire (en bas à droite)

# Comparaison des principales familles de mastics

	Hybrides	Silicones	Acryliques
ENVIRONNEMENT	Intérieur & Extérieur	Intérieur & Extérieur	Intérieur (essentiellement)
UTILISATION PRIVILÉGIÉE	Pour joints de fenêtres & façades, de sol, et raccordement de portes <b>LE+</b> Idéal pour Climatisation, Ventilation, Chauffage, Salles blanches	Pour joints de fenêtres & façades, pierre naturelle, verre <b>LE+</b> Idéal pour Sanitaire, Locaux alimentaires, Haute Température, Salles blanches	Pour joints à plus faible mouvement <b>LE+</b> Idéal pour constructions sèches & remplissage de fissures
FORMULATION	Sans silicone Sans solvant Sans isocyanates	Sans isocyanates	Base aqueuse
AVANTAGES	<ul style="list-style-type: none"> <li>Bonne stabilité aux UV</li> <li>Haute élasticité durable</li> <li>Large spectre d'adhérence (supports poreux &amp; lisses)</li> <li>Application possible sur support humide</li> <li>Résistance aux chocs &amp; vibrations</li> <li>Peuvent être peints</li> </ul>	<ul style="list-style-type: none"> <li>Bonne stabilité aux UV</li> <li>Haute élasticité durable</li> <li>Large spectre d'adhérence (supports poreux &amp; lisses)</li> <li>Bonne résistance à la température</li> </ul>	<ul style="list-style-type: none"> <li>Peuvent être peints et crépis</li> </ul>

## Technologie hybride

La technologie hybride, qui combine les meilleures caractéristiques des silicones et des polyuréthanes, offre des avantages significatifs dans de nombreuses applications. Cette technologie est essentielle chez illbruck pour le développement de mastics et de colles innovants.

### Plus de sécurité dans l'application Réduction des risques pour la santé

- Formulation à faible teneur en COV
- Sans isocyanates ni solvant

### Durabilité assurée

- Résistant aux intempéries et aux UV
- Élasticité durable avec une bonne capacité de mouvement
- Haute résistance à la déchirure

### Application optimale

- Durcissement rapide et neutre
- Peut être peint
- Large spectre d'adhérence même sans primaire

**FA101****CONSTRUCTION SEAL PRO****Silicone Menuiserie**

Mastic silicone neutre alcoxy bénéficiant des labels SNJF Façade et Vitrage (mastic élastique FG 25E). Réticule avec l'humidité de l'air pour former un joint d'étanchéité souple et résistant. Présente une très bonne reprise élastique durable ainsi que d'excellentes caractéristiques d'adhérence après réticulation complète.

Facile à mettre en œuvre, se lisse parfaitement. Résiste aux variations de température, au vieillissement, aux intempéries et aux UV. Contient un anti-fongique contre les moisissures. Adhère très bien sur tous les supports rencontrés dans la construction : verre, béton, briques, crépi, fibres-ciment, tuiles, plâtre, plaques de plâtre, aluminium brut ou anodisé, bois et PVC rigide.

Idéal pour étanchéité et finitions intérieures & extérieures : joints périphériques de menuiseries (bois, alu & PVC), joints de murs-rideaux et façades légères, vérandas, joints de vitrage & miroiterie, cuisines, salles de bains.

Bénéficie du PV IANESCO pour une utilisation en locaux alimentaires (en coloris Blanc ou Translucide) pour la réalisation de joints sans contact permanent avec les aliments.

**Avantages**

- Aspect brillant
- Formation de peau rapide
- Labels SNJF Façade et Vitrage 25E
- Résistance aux UV et aux intempéries
- Bonne adhérence sur de nombreux matériaux et supports

**Information produit****DLU : 12 mois**

Cartouche	Sachet	Sachet
310 ml	400 ml	600 ml

Translucide	Blanc RAL 9016	Ibiza RAL 9010	Ivoire RAL 1015	Gris pierre RAL 7044
Gris RAL 7037	Brun RAL 8007	Gris béton RAL 7038	Anthracite RAL 7016	Chêne doré RAL 8001
Noir RAL 9005	Pierre RAL 1013	Gris alu RAL 7001	Bronze RAL 8014	



FAÇADE n°3294  
VITRAGE n°3297  
Classe : mastic  
élastique GF 25E

Couleur	Unités/Carton	Code Art.
<b>Gamme Chantier</b>		
Translucide	20 sachets de 400 ml	FA101335274
Translucide	20 sachets de 600 ml	FA101328459
Blanc RAL 9016	20 sachets de 400 ml	FA101335276
Blanc RAL 9016	20 sachets de 600 ml	FA101328424
Ibiza RAL 9010	20 cartouches de 310 ml	FA101500011
Ivoire RAL 1015	20 cartouches de 310 ml	FA101328387
Ivoire RAL 1015	20 sachets de 400 ml	FA101332978
Pierre RAL 1013	20 cartouches de 310 ml	FA101500007
Gris pierre RAL 7044	20 cartouches de 310 ml	FA101500017
Gris RAL 7037	20 cartouches de 310 ml	FA101328329
Brun RAL 8007	20 cartouches de 310 ml	FA101500004
Gris béton RAL 7038	20 sachets de 400 ml	FA101500006
Anthracite RAL 7016	20 sachets de 400 ml	FA101500012
Chêne doré RAL 8001	20 sachets de 400 ml	FA101333053
Noir RAL 9005	20 sachets de 400 ml	FA101333052
Noir RAL 9005	20 sachets de 600 ml	FA101333786

Gamme chantier : Produit vendu avec canule transparente

Couleur	Unités/Carton	Code Art.
<b>Gamme Libre-Service</b>		
Translucide	20 cartouches de 310 ml	FA101334674
Blanc RAL 9016	20 cartouches de 310 ml	FA101334680
Pierre RAL 1013	20 cartouches de 310 ml	FA101334818
Gris béton RAL 7038	20 cartouches de 310 ml	FA101341510
Gris alu RAL 7001	20 cartouches de 310 ml	FA101334808
Anthracite RAL 7016	20 cartouches de 310 ml	FA101390209
Chêne doré RAL 8001	20 cartouches de 310 ml	FA101392838
Bronze RAL 8014	20 cartouches de 310 ml	FA101334694
Noir RAL 9005	20 cartouches de 310 ml	FA101334693

Gamme libre-service : canule de couleur



Dans la distribution professionnelle, il est important pour le client utilisateur de pouvoir repérer d'un simple coup d'œil le coloris des mastics et colles en cartouche.

**Les conditionnements dédiés à la vente en Libre-Service sont donc équipés de canules de couleur**, contrairement aux cartouches de la gamme Chantier.



**FA102****WOOD & GLAZING SILICONE****Silicone Bois & Vitrage**

Mastic à réticulation neutre, alcoxy, utilisé comme obturateur de miroiterie pour les joints de vitrage, et pour les raccordements verre/verre ou verre/bois.



VITRAGE n°3483  
Classe : mastic  
élastique G 25E

Couleur	Unités/Carton	Code Art.
<b>Gamme Chantier</b>		
Translucide	20 cartouches de 310 ml	FA102332435
Translucide	20 sachets de 600 ml	FA102332433
Translucide	Fût de 20 kg	FA102332434
Blanc RAL 9016	Fût de 20 kg	FA102334483
Noir RAL 9005	20 cartouches de 310 ml	FA102332437

Produit vendu avec canule transparente

**Avantages**

- Aspect brillant
- Label SNJF Vitrage 25E
- Agrément FCBA pour calfeutrement verre/bois (NF Fenêtres bois)
- Compatible avec de très nombreux composants de vitrages isolants et verres feuilletés

Information produit



DLU : 12 mois

Cartouche	Sachet	Fût
310 ml	600 ml	20 kg



Translucide

Blanc  
RAL 9016Noir  
RAL 9005**FA107****GENERAL BUILDING SILICONE****Silicone Bâtiment**

Mastic silicone élastomère mono-composant, à réticulation neutre, système alcoxy. Présente une très bonne reprise élastique durable et de bonnes caractéristiques d'adhérence sur de nombreux supports après réticulation complète. Destiné à réaliser des joints d'étanchéité conformes aux spécifications du NF DTU 44.1 et du NF DTU 39.



Façade n°4430  
Vitrage n°4431  
Classe : mastic  
élastique GF 25E

Couleur	Unités/Carton	Code Art.
<b>Gamme Chantier</b>		
Translucide	20 cartouches de 300 ml	FA107502997
Blanc RAL 9016	20 cartouches de 300 ml	FA107502998
Gris Anthracite RAL 7016	20 cartouches de 300 ml	FA107356145

Produit vendu avec canule transparente

**Avantages**

- Labels SNJF Façade et Vitrage 25 E
- Bas module, haute élasticité durable, résistant aux UV
- Excellente adhérence sur un grand nombre de supports
- Non corrosif pour les métaux
- Obturateur de miroiterie : joint de vitrage, vitrage bord à bord

Information produit



DLU : 12 mois

Cartouche
300 ml



Translucide

Blanc  
RAL 9016Gris  
Anthracite  
RAL 7016**FA201****NOUVEAU****SANITARY SEAL****Silicone Sanitaire & Froid**

Mastic silicone neutre qui réticule avec l'humidité de l'air pour former rapidement un joint d'étanchéité souple et résistant. Facile à mettre en œuvre, se lisse parfaitement. Résiste aux variations de température, au vieillissement, aux UV. Contient un anti-fongique contre les moisissures et possède une très bonne adhérence sur surfaces vitrifiées et synthétiques.

Bénéficie du Rapport d'Essais IANESCO (selon Spécifications FDA N E22-45095 en coloris blanc, et E22-45096 en coloris translucide) dans le cadre d'une utilisation en locaux alimentaires pour la réalisation de joints sans contact permanent avec les aliments.



Coloris Blanc & Translucide

Couleur	Unités/Carton	Code Art.
<b>Gamme Libre-Service</b>		
Translucide	20 cartouches de 310 ml	FA201510685
Blanc RAL 9016	20 cartouches de 310 ml	FA201510684

Gamme libre-service : canule de couleur

**Avantages**

- Neutre : compatible toutes surfaces
- Résiste aux moisissures
- Sans odeur & non corrosif
- Ne jaunit pas

Information produit



DLU : 12 mois

Cartouche
310 ml



Translucide

Blanc  
RAL 9016

**FS125**
**WINDOW FACADE SEAL PRO**
**Silicone Fenêtre & Façade**

Mastic à réticulation neutre, alcoxy, utilisé notamment pour les joints d'étanchéité autour des menuiseries extérieures, murs-rideaux, joints de façade, joints de préfabrication lourde et maçonnerie traditionnelle, joints de vitrage. Déformation maximale admissible de 50%.



FAÇADE n°3727  
VITRAGE n°3730  
Classe : mastic  
élastique GF 25E

Couleur	Unités/Carton	Code Art.
<b>Gamme Chantier</b>		
Banquise RAL 9003	20 cartouches de 310 ml	FS125396400
Banquise RAL 9003	20 sachets de 400 ml	FS125396418
Blanc Ibiza RAL 9010	20 cartouches de 310 ml	FS125396404
Blanc Ibiza RAL 9010	20 sachets de 400 ml	FS125396419
Blanc RAL 9016	20 cartouches de 310 ml	FS125396399
Blanc RAL 9016	20 sachets de 400 ml	FS125396417
Ivoire RAL 1015	20 cartouches de 310 ml	FS125396410
Ivoire RAL 1015	20 sachets de 400 ml	FS125396425
Pierre RAL 1013	20 cartouches de 310 ml	FS125396416
Gris RAL 7047	20 cartouches de 310 ml	FS125396405
Gris RAL 7047	20 sachets de 400 ml	FS125396421
Gris pierre RAL 7035	20 cartouches de 310 ml	FS125396409
Gris pierre RAL 7035	20 sachets de 400 ml	FS125396424
Gris Béton RAL 7038	20 cartouches de 310 ml	FS125396408
Gris alu RAL 7001	20 cartouches de 310 ml	FS125396406
Gris alu RAL 7001	20 sachets de 400 ml	FS125396422
Gris terre d'ombre RAL 7022	20 cartouches de 310 ml	FS125510653
Anthracite RAL 7016	20 cartouches de 310 ml	FS125396407
Anthracite RAL 7016	20 sachets de 400 ml	FS125396423
Chêne doré RAL 8001	20 cartouches de 310 ml	FS125396403
Brun RAL 8025	20 cartouches de 310 ml	FS125396402
Bronze RAL 8014	20 cartouches de 310 ml	FS125396401
Bronze RAL 8014	20 sachets de 400 ml	FS125396420
Noir RAL 9004	20 cartouches de 310 ml	FS125396415
Noir RAL 9004	20 sachets de 400 ml	FS125396426

Produit vendu avec canule transparente


**Avantages**

- Aspect mat
- Labels SNJF Façade et Vitrage 25E
- Résistance aux UV et intempéries
- Excellente adhérence sans primaire sur la plupart des supports

Information produit



DLU : 12 mois

Cartouche	Sachet
310 ml	400 ml

Banquise RAL 9003	Blanc Ibiza RAL 9010	Blanc RAL 9016	Ivoire RAL 1015	Pierre RAL 1013
Gris RAL 7047	Gris pierre RAL 7035	Gris béton RAL 7038	Gris alu RAL 7001	Gris terre d'ombre RAL 7022
Anthracite RAL 7016	Chêne doré RAL 8001	Brun RAL 8025	Bronze RAL 8014	Noir RAL 9004

## MASTICS | SILICONES ACÉTIQUES

**GS220**
**SANITARY & COLD ROOM SEALANT**
**Mastic Sanitaire et Froid**

Mastic silicone acétique, à polymérisation rapide, bas module, destiné au jointoiement et à l'étanchéité en sanitaire dans les pièces humides.



PV IANESCO  
Coloris Blanc & Translucide

Couleur	Unités/Carton	Code Art.
<b>Gamme Chantier</b>		
Translucide	20 cartouches de 310 ml	GS220501529
Blanc RAL 9016	20 cartouches de 310 ml	GS220501527
Noir RAL 8022	20 cartouches de 310 ml	GS220501528

Produit vendu avec canule transparente


**Avantages**

- Aspect brillant
- PV IANESCO, traité anti-fongique
- Sans plastifiants
- Flexible à basse et haute température

Information produit



DLU : 24 mois

Cartouche
310 ml

Translucide	Blanc RAL 9016	Noir RAL 8022

**GS222****GLAZING SEALANT****Mastic Vitrage SNJF**

Mastic silicone acétique à polymérisation rapide pour le calfeutrement des vitrages. Idéal pour les joints entre parties vitrées et applications de joints sanitaires.

Ne convient pas pour les aquariums et les verres feuilletés.



SANITAIRE n°3222  
VITRAGE n°3065  
Classe : mastic  
élastique GS 25E



Couleur	Unités/Carton	Code Art.
<b>Gamme Chantier</b>		
Translucide	20 cartouches de 310 ml	GS222395550
Blanc RAL 9016	20 cartouches de 310 ml	GS222395545

Produit vendu avec canule transparente

**Avantages**

- Aspect brillant
- PV Ianesco, traité anti-fongique
- Sans plastifiants
- Flexible à basse et haute température
- Label SNJF GS 25E

Information produit



DLU : 18 mois

Cartouche

310  
ml



Translucide



Blanc  
RAL 9016

**GS242****SANITARY & TILES SILICONE****Silicone Sanitaire & Carrelage**

Mastic silicone acétique réticulant avec l'humidité de l'air pour former rapidement un joint d'étanchéité souple et résistant.

Facile à mettre en œuvre, se lisse parfaitement. Résiste aux variations de température, au vieillissement, aux UV.

Contient un anti-fongique contre les moisissures.

Excellente adhérence sur verre, email, carrelage, céramique, faïence, porcelaine et autres surfaces vitrifiées.



Couleur	Unités/Carton	Code Art.
<b>Gamme Libre-Service</b>		
Translucide	20 cartouches de 310 ml	GS242334677
Blanc	20 cartouches de 310 ml	GS242334678

Gamme libre-service : canule de couleur

**Avantages**

- Spécial pièces humides
- Résiste aux moisissures
- Ne jaunit pas
- Prise rapide

Information produit



DLU : 24 mois

Cartouche

310  
ml



Translucide



Blanc

**GS390****HIGH TEMPERATURE SEAL****Silicone Fumisterie Haute Température**

Mastic silicone acétique réticulant avec l'humidité de l'air pour former rapidement un joint d'étanchéité souple et résistant.

Facile à mettre en œuvre, se lisse parfaitement. Résiste aux variations extrêmes de température et au vieillissement.

Adhère rapidement sur verre, email, faïence, céramique, peinture époxy.



Couleur	Unités/Carton	Code Art.
<b>Gamme Libre-Service</b>		
Rouge	20 cartouches de 310 ml	GS390510524

Gamme libre-service : canule blanche

**Avantages**

- Résiste jusqu' à +300°C
- Élasticité permanente
- Prise rapide
- Intérieur & extérieur

Information produit



DLU : 12 mois

Cartouche

310  
ml



Rouge

**SP522****HYBRID FACADE SEALANT****Mastic Hybride Façade**

Mastic d'étanchéité de formulation hybride polymère, sans isocyanates. Convient particulièrement pour les joints de dilatation béton / béton, joints de liaison entre préfabrication lourde, joints de raccords entre éléments préfabriqués lourds, joints de menuiserie.

**Note :**

Le traitement des joints de dilatation nécessite une attention particulière. Pour l'étanchéité des joints de façade béton, sont préconisés :

- le mastic hybride polymère **SP522** pour une application facile été comme hiver sans formation de fil ; facile à lisser et reprises impeccables. Conditionné également en sachet de 600 ml, pour plus de linéaires, moins de rotations, et moins de déchets,
- le pistolet électrique Batteryflow **AA916** pour une application rapide et homogène du mastic, idéal pour les joints de grande longueur, en toute autonomie (p.82)
- le fond de joint **PR102**, nécessaire pour délimiter la profondeur du joint, et éviter une adhérence sur les 3 faces (p.78).

**Avantages**

- Label SNJF Façade 25E
- 0% polyuréthane / 0% isocyanate
- Pas de formation de fils
- Extrusion facile même par temps froid
- Lissage aisé
- Peut être peint

Information produit



DLU : 12 mois

Cartouche	Sachet	Sachet
310 ml	400 ml	600 ml

Blanc  
RAL 9003Sable  
RAL 1015Gris béton  
RAL 7038Brun  
RAL 8002Noir  
RAL 9004FAÇADE n°3724  
Classe : mastic  
élastique F 25E

Couleur	Unités/Carton	Code Art.
<b>Gamme Chantier</b>		
Blanc RAL 9003	12 cartouches de 310 ml	SP522395651
Blanc RAL 9003	20 sachets de 400 ml	SP522395652
Blanc RAL 9003	20 sachets de 600 ml	SP522395654
Sable RAL 1015	12 cartouches de 310 ml	SP522395658
Sable RAL 1015	20 sachets de 400 ml	SP522395659

Produit vendu avec canule transparente

Couleur	Unités/Carton	Code Art.
<b>Gamme Chantier</b>		
Gris béton RAL 7038	12 cartouches de 310 ml	SP522395644
Gris béton RAL 7038	20 sachets de 400 ml	SP522394737
Gris béton RAL 7038	20 sachets de 600 ml	SP522394734
Brun RAL 8002	12 cartouches de 310 ml	SP522395647
Noir RAL 9004	12 cartouches de 310 ml	SP522395655
Noir RAL 9004	20 sachets de 400 ml	SP522395656

**SP520****PRO FLEX SEAL 25LT****Mastic pour Joints Dynamiques**

Mastic hybride polymère à réticulation neutre.

Sans odeur, sans solvant et sans isocyanates. Réticule avec l'humidité de l'air pour former un joint d'étanchéité souple et résistant.

Excellente adhérence sur la plupart des supports rencontrés dans le bâtiment. Très bonne résistance au vieillissement, aux intempéries, aux UV, aux chocs et aux vibrations. Adhérence sur béton, aluminium (brut et anodisé), zinc, fer, acier (inoxydable et galvanisé), ciment, pierre, tuile, carrelage, bois (même humides - non ruisselants). Peut être peint après réticulation (faire un essai de compatibilité avec la peinture).

**Avantages**

- Label SNJF Façade 25E
- 0% polyuréthane / 0% isocyanate
- Intérieur & Extérieur
- Sur tous supports, même humides
- Peut être peint

Information produit



DLU : 12 mois

Cartouche
310 ml

Blanc  
RAL 9016Brun  
RAL 8007Gris béton  
RAL 7038Noir  
RAL 8022Sable  
RAL 1015FAÇADE n°3894  
Classe : mastic  
élastique F 25E

Couleur	Unités/Carton	Code Art.
<b>Gamme Libre-Service</b>		
Blanc RAL 9016	12 cartouches de 310 ml	SP520396543
Brun RAL 8007	12 cartouches de 310 ml	SP520396539
Gris béton RAL 7038	12 cartouches de 310 ml	SP520396538
Noir RAL 8022	12 cartouches de 310 ml	SP520396524
Sable RAL 1015	12 cartouches de 310 ml	SP520396536

Gamme libre-service : canule de couleur



**SP540****FLOOR JOINT SEAL****Mastic pour Joints de Sol**

Mastic polymère hybride mono-composant à élasticité durable et déformation admissible de 25%. Polymérise par reprise d'humidité. Assure une bonne adhérence sur les supports les plus courants tels que le béton, l'acier inoxydable, l'aluminium, le verre et le carrelage.

SP540 est destiné au traitement des joints de fractionnement horizontaux et aux joints de dilatation de sol.



Couleur	Unités/Carton	Code Art.
<b>Gamme Chantier</b>		
Gris béton RAL 9006	20 sachets de 600 ml	SP540397313

**Avantages**

- Résiste aux UV et aux intempéries
- Facilité de mise en œuvre
- Sans solvants, ni isocyanates, ni silicone

Information produit



DLU : 24 mois

Sachet

600  
mlGris béton  
RAL 9006

MASTICS | ACRYLIQUES

**LD701****STRUCTURACRYL****Structuracryl**

Mastic plastique à base d'acrylique en dispersion. Texture conférant au joint un aspect comparable au crépi. Idéal pour la réparation de crépis muraux et pour le garnissage de fissures, en intérieur comme en extérieur.



Couleur	Unités/Carton	Code Art.
<b>Gamme Chantier</b>		
Blanc RAL 9003	20 cartouches de 310 ml	LD701333588

Produit vendu avec canule transparente

**Avantages**

- Aspect mat
- Aspect crépi
- Bonne adhérence sans primaire sur la plupart des supports
- Peut être peint

Information produit



DLU : 12 mois

Cartouche

310  
mlBlanc  
RAL 9003**LD702****ACRYLIC INTERIOR SEAL****Acrylique pour Peintre & Plaquiste**

Mastic acrylique pour applications en intérieur et en extérieur abrité. Conçu pour les joints à faible mouvement. Bénéficie du label SNJF Façade (mastic plastique F 7,5P). Inodore, résistant aux UV et au vieillissement. Peut être peint après séchage (faire un essai de compatibilité avec la peinture).

Excellente adhérence sur tous les supports rencontrés dans la construction : béton, béton cellulaire, briques, crépi, fibres-ciment, tuiles, plâtre, plaques de plâtre, aluminium brut ou anodisé, bois.



FAÇADE n°3168  
Classe : mastic  
plastique F 7,5P

Couleur	Unités/ Carton	Code Art.
<b>Gamme Libre-Service</b>		
Blanc RAL 9016	20 cartouches de 310 ml	LD702331398
Gris RAL 7004	20 cartouches de 310 ml	LD702335680

Gamme libre-service : canule de couleur

**Avantages**

- Intérieur & extérieur abrité
- Label SNJF Façade 7,5P
- Lissage facile
- Peut se peindre

Information produit



DLU : 24 mois

Cartouche

310  
mlBlanc  
RAL 9016Gris  
RAL 7004

**LD704****ACRYLIC JOINT SEAL**

## Acrylique Joints et Fissures

Mastic plastique à base d'acrylique en dispersion principalement utilisé comme joint d'étanchéité en intérieur et en extérieur, ou pour le collage d'isolants sur supports absorbants.



FAÇADE n°1120  
Classe : mastic  
plastique 12,5P  
Primaire sur aluminium anodisé

Couleur	Unités/Carton	Code Art.
<b>Gamme Chantier</b>		
Blanc RAL 9003	20 cartouches de 310 ml	LD704331393
Blanc RAL 9003	20 sachets de 400 ml	LD704395527
Gris RAL 7004	20 cartouches de 310 ml	LD704395532
Chêne RAL 8001	20 cartouches de 310 ml	LD704395529
Noir RAL 8022	20 cartouches de 310 ml	LD704395541

Produit vendu avec canule transparente

Couleur	Unités/Carton	Code Art.
<b>Gamme Libre-Service</b>		
Blanc RAL 9016	20 cartouches de 310 ml	LD704395526
Gris RAL 7047	20 cartouches de 310 ml	LD704331394
Chêne RAL 8001	20 cartouches de 310 ml	LD704331395
Brun RAL 8002	20 cartouches de 310 ml	LD704331396

Gamme libre-service : canule de couleur

**Avantages**

- Aspect mat
- Label SNJF Façade 12,5P
- Excellente adhérence sans primaire sur la plupart des supports
- Peut être peint

Information produit



DLU : 24 mois

Cartouche	Sachet
310 ml	400 ml



Blanc  
RAL 9003



Blanc  
RAL 9016



Gris  
RAL 7047



Gris  
RAL 7004



Chêne  
RAL 8001



Brun  
RAL 8002



Noir  
RAL 8022

**LD705****ACRYLIC SEAL PRO**

## Acrylique Joint Extérieur

Mastic plastique à base d'acrylique en dispersion pour l'étanchéité de joints de raccordement de faible dilatation, le traitement des appuis de fenêtres, les raccordements de portes, caissons de volets roulants et le jointoiement de murs.



FAÇADE n°2529  
Classe : mastic  
Plastique 12,5P  
Primaire sur aluminium anodisé

Couleur	Unités/Carton	Code Art.
<b>Gamme Chantier</b>		
Blanc RAL 9003	12 cartouches de 310 ml	LD705395516
Blanc RAL 9003	20 sachets de 400 ml	LD705395519

Produit vendu avec canule transparente

**Avantages**

- Résistance rapide à la pluie et aux UV, après application
- Label SNJF Façade 12,5P
- Aspect Mat
- Peut être peint

Information produit



DLU : 24 mois

Cartouche	Sachet
310 ml	400 ml



Blanc  
RAL 9003

**PU901****BUILDING SEALANT LM****Mastic PU Bâtiment Bas Module**

Mastic pour joints de dilatation béton / béton, joints de liaison entre préfabrication lourde ou légère, joints de raccords entre éléments préfabriqués lourds.



FAÇADE n°2724  
Classe : mastic  
élastique F 25E

Couleur	Unités/Carton	Code Art.
<b>Gamme Chantier</b>		
Blanc RAL 9016	20 cartouches de 310 ml	PU901396146
Blanc RAL 9016	20 sachets de 400 ml	PU901396147
Blanc RAL 9016	20 sachets de 600 ml	PU901396148
Sable RAL 1015	20 cartouches de 310 ml	PU901396156
Gris RAL 7047	20 cartouches de 310 ml	PU901396150
Gris RAL 7047	20 sachets de 400 ml	PU901396151
Gris RAL 7047	20 sachets de 600 ml	PU901396152
Brun RAL 8002	20 cartouches de 310 ml	PU901396149
Noir RAL 7021	20 cartouches de 310 ml	PU901396153
Noir RAL 7021	20 sachets de 400 ml	PU901396155
Noir RAL 7021	20 sachets de 600 ml	PU901396154

Produit vendu avec canule transparente

**Avantages**

- Label SNJF Façade 25E
- Excellente adhérence sans primaire sur la plupart des supports
- Peut être peint

Information produit



DLU : 12 mois

Cartouche	Sachet	Sachet
310 ml	400 ml	600 ml

Blanc RAL 9016	Sable RAL 1015	Gris RAL 7047	Brun RAL 8002	Noir RAL 7021

**PU902****BUILDING SEALANT HM****Mastic PU Bâtiment Haut Module**

Mastic-colle élastomère pour le collage des équerres, l'étanchéité des différents matériaux du bâtiment et en menuiserie métallique.

Peut être utilisé pour le collage des différents matériaux : béton, bois, aluminium (en menuiserie aluminium), métal laqué, polyester (avec primaire), verre, PVC (après test préalable), tuile béton et terre cuite, pierre, grès cérame, faïence.



FAÇADE n°2723  
Classe : mastic  
élastique F 25E

Couleur	Unités/Carton	Code Art.
<b>Gamme Chantier</b>		
Blanc RAL 9016	20 cartouches de 310 ml	PU902396266
Blanc RAL 9016	20 sachets de 400 ml	PU902396267
Blanc RAL 9016	20 sachets de 600 ml	PU902396268
Havane RAL 1034	20 sachets de 400 ml	PU902396274
Gris RAL 7047	20 cartouches de 310 ml	PU902396270
Gris RAL 7047	20 sachets de 400 ml	PU902396271
Gris RAL 7047	20 sachets de 600 ml	PU902396272
Brun RAL 8002	20 cartouches de 310 ml	PU902396269
Brun RAL 8002	20 sachets de 400 ml	PU902503444
Noir RAL 7021	20 cartouches de 310 ml	PU902396276
Noir RAL 7021	20 sachets de 400 ml	PU902396277

Produit vendu avec canule transparente

**Avantages**

- Label SNJF Façade 25E
- Excellente adhérence sans primaire sur la plupart des supports
- Peut être peint

Information produit



DLU : 12 mois

Cartouche	Sachet	Sachet
310 ml	400 ml	600 ml

Blanc RAL 9016	Havane RAL 1034	Gris RAL 7047	Brun RAL 8002	Noir RAL 7021
Noir RAL 8022				

Couleur	Unités/Carton	Code Art.
<b>Gamme Libre-Service</b>		
Noir RAL 8022	12 cartouches de 310 ml	PU902331448
Gris RAL 7047	12 cartouches de 310 ml	PU902331446
Blanc RAL 9016	12 cartouches de 310 ml	PU902331445

Gamme libre-service : canule de couleur

**OS123****SHELL WET SEAL & FIX**

## Shell Tixophalte Étanchéité &amp; Collage

Mastic bitumineux plasto-élastique, à séchage neutre et de couleur noire. Formulé à partir d'un mélange thixotrope non toxique de bitume et de polymère. Adhère sur la plupart des supports : chapes d'étanchéité, enrobé bitumineux et asphalte, panneaux d'isolation, zinc, ciment / béton, briques / parpaings, métaux, verre.

Couleur	Unités/Carton	Code Art.
<b>Gamme Libre-Service</b>		
Noir	24 cartouches de 310 ml	OS12328601

**Avantages**

- Adhère sous l'eau
- Mastic d'étanchéité
- Intérieur & extérieur

Information produit



DLU : 36 mois

Cartouche

310 ml



Noir

**SB860****BUTYL SEALANT**

## Mastic Butyle

Mastic à base de polybutène, séchant en surface pour former une peau ferme et lisse, mais restant pâteux dans la masse. Utilisé pour les joints de liaison statiques ou à faible mouvement, ou comme joints d'étanchéité (construction métallique, joints démontables) et comme joint d'étanchéité à l'air et à la vapeur d'eau.



Couleur	Unités/Carton	Code Art.
<b>Gamme Chantier</b>		
Blanc	12 cartouches de 310 ml	SB860395596
Gris	12 cartouches de 310 ml	SB860395597
Noir	20 sachets de 550 ml	SB860395598

Produit vendu avec canule transparente

**Avantages**

- Excellente adhérence sans primaire sur aluminium, revêtements époxydiques, polyester, acier, bois
- Excellente étanchéité à la vapeur d'eau

Information produit



DLU : 12 mois

Cartouche

310 ml

Sachet

550 ml



Blanc



Gris



Noir

**OS201****WINDOW GLAZING PUTTY**

## Mastic de Vitrage

Mastic oléoplastique à base d'huiles végétales et synthétiques, sans amiante et thixotrope, utilisé pour la pose de vitrages en verre simple ou isolant. Doit être impérativement recouvert par une peinture de type alkyde. Ne pas utiliser sur verre feuilleté.

Couleur	Unités/Carton	Code Art.
<b>Gamme Chantier</b>		
Gris	20 sachets de 585 ml	OS201396042
Gris	12 sachets de 1165 ml	OS201396041
Gris	Seau de 10 kg	OS201396039
Gris	Seau de 20 kg	OS201396038

**Avantages**

- Aspect mat
- Pâte thixotrope (sans amiante)
- Pose facile à la main ou avec un appareil d'extrusion

Information produit



DLU : 12 mois

Sachet

585 ml

Sachet

1165 ml

Seau

10 kg

Seau

20 kg



Gris





## ACCESSOIRES MASTICS

Fonds de joints (p. 78)

Pistolets pour cartouches (p.81)

Pistolets pour sachets (p. 81-82)

Pistolets électriques (p. 82)

Pistolets pneumatiques (p. 83)

Liquide de lissage (p. 83)

Spatule de lissage (p. 83)

Primaires et nettoyeurs (p. 84-85)

## Annexe : Consommation de Mastic en cartouches

Profondeur du joint en mm	Largeur du joint en mm				
	5	6	7	8	10
	Nombre de mètres de joints réalisés par cartouche de 310 ml (à titre indicatif)				
5	12,40	10,30	8,80	7,75	6,20
6	10,30	8,60	7,40	6,50	5,10
7	8,80	7,40	6,30	5,50	4,40
8	7,75	6,50	5,50	4,80	3,90
10	6,20	5,10	4,40	3,90	3,10
12	5,15	4,30	3,70	3,60	2,60
15	4,10	3,40	2,90	2,50	2,00
20	3,10	2,60	2,20	1,90	1,75

Profondeur du joint en mm	Largeur du joint en mm					
	12	15	20	25	30	40
	Nombre de mètres de joints réalisés par cartouche de 310 ml (à titre indicatif)					
5	5,50	4,10	3,10	2,45	2,00	1,55
6	4,30	3,40	2,60	2,00	1,70	1,30
7	3,70	2,75	2,20	1,70	1,40	1,10
8	3,10	2,50	1,90	1,50	1,30	0,95
10	2,60	2,00	1,55	1,20	1,00	0,75
12	2,10	1,70	1,25	1,00	0,85	0,65
15	1,70	1,35	1,00	0,80	0,70	0,50
20	1,25	1,00	0,75	0,60	0,50	0,35



**Quelle quantité ?**  
**Laissez-vous guider par nos calculateurs !**



Déterminez vos besoins  
en mastics



Déterminez vos besoins  
en primaire



# Pour l'isolation thermique & acoustique et les travaux de fixation & collage

## MOUSSES EXPANSIVES

Hybrides  
Polyuréthanes  
Adhésives

La gamme développée par illbruck propose des mousses expansives prêtes à l'emploi, à base de polyuréthanes ou hybrides (sans isocyanates). Incontournables dans tous les travaux de remplissage de cavité, d'isolation thermique & acoustique et de collage.

### Modes d'application multiples proposés :

- Aérosols manuels
- Aérosols pistolables
- Aérosols « 2 en 1 », manuels & pistolables, grâce à un adaptateur breveté



### LÉGENDE DES *SHORTCUTS*

Abréviation	Application
<b>FM</b>	Isolation thermique & acoustique
<b>PU</b>	Fixation & collage



Les mousses expansives à base de polyuréthane doivent répondre à la Directive Européenne 67/548/CEE, qui a renforcé depuis 2010 les exigences visant à protéger leurs utilisateurs. La réglementation européenne 2020/1149 du 3 août 2020, publiée le 4 août 2020, concernant les restrictions applicables aux substances chimiques (REACH), prévoit qu'à partir du 24 août 2023, tous les utilisateurs professionnels et industriels de produits polyuréthanes, dont la concentration totale en diisocyanate monomérique est supérieure à 0,1 %, devront avoir suivi une formation et obtenu une certification sur la manière de les manipuler en toute sécurité. Depuis le 24 février 2022, une mention, indiquant qu'une formation est requise, figure d'ailleurs sur l'étiquette de nos produits. En tant que membre de la FEICA, TREMCO CPG, propose donc des supports de formation destinés à ses clients, en collaboration avec

Pour en savoir plus sur la  
Réglementation REACH pour les  
polyuréthanes :



l'ISOPA et l'ALIPA, les associations représentant les fabricants de diisocyanates. Afin de bénéficier d'un accès gratuit à la formation pour l'ensemble de vos personnels concernés, nous vous invitons à flasher le QR Code ci-dessous qui vous guidera dans les différentes étapes pour l'obtention du certificat requis :





**FM810****HYBRID FOAM****Mousse Expansive Hybride**

Mousse expansive nouvelle génération issue d'une technologie hybride polymère sans polyuréthane, 0% isocyanates. Densité élevée permettant une excellente isolation thermique et acoustique. Peut être utilisée pour le remplissage de cavités et toute opération d'insonorisation acoustique et d'isolation thermique. Préconisée pour le calfeutrement autour des châssis de portes & fenêtres et caissons de volets roulants. S'expande et durcit avec l'humidité de l'air et du support. Mousse expansive de qualité professionnelle, qui convient sur tous les supports rencontrés dans la construction : béton, maçonnerie, pierre, plâtre, bois, béton de ciment et de fibres minérales, polystyrène.

**Système « 2 en 1 »**

Aérosol équipé d'un système innovant «2 en 1», permettant une utilisation manuelle tête en bas ou une utilisation pistolable. Utilisation manuelle (avec la buse) recommandée pour le remplissage de cavités. Pour une utilisation plus précise de la mousse, l'aérosol peut être vissé sur un pistolet pour mousse expansive (type AA250).

**Avantages**

- « 2 en 1 » : Manuelle & Pistolable
- Ultra-isolante
- Utilisation facile & propre
- Ne déforme pas les supports

Information produit



DLU : 18 mois

Aérosol	Aérosol
500 ml	750 ml



Couleur	Unités/Carton	Cartons/palette	Code Art.
<b>Gamme Libre-Service</b>			
Blanc	12 aérosols de 500 ml	52	FM810396884
Blanc	12 aérosols de 750 ml	39	FM810397266

**LE SAVIEZ-VOUS ?**

Pour la vente en libre-service, illbruck a été précurseur d'une nouvelle génération de mousse expansive 0% isocyanates. Nos mousses expansives illbruck sont fabriquées avec un gaz propulseur sans HCFC. Contrairement aux mousses PU, les hybrides ne nécessitent pas de formation spécifique.

## MOUSSES EXPANSIVES PU | ISOLATION THERMIQUE ET ACOUSTIQUE

**FM330****PERFECT ELASTIC FOAM PRO****Mousse PU Élastique**

Mousse polyuréthane expansive mono-composante, avec gaz propulseur sans HCFC. Se caractérise par un haut degré d'élasticité proche de 50% et une faible post-expansion réduisant fortement la pression exercée sur les supports. Convient très bien sur tous les supports usuels du bâtiment. Particulièrement adaptée pour l'isolation thermique et acoustique des joints pouvant subir des dilatations, notamment en construction à ossature bois. S'utilise pour toutes les applications de calfeutrement et d'isolation autour des châssis de portes et fenêtres, caissons de volets roulants, cloisons, panneaux isolants, plaques ondulées, combles, tuyauteries, canalisations.

**Système « 2 en 1 »**

Aérosol équipé d'un système innovant «2 en 1», permettant une utilisation manuelle & pistolable, tous sens. Pour le remplissage de cavités, nous recommandons l'utilisation manuelle avec la buse conique AA210.

Pour une utilisation plus précise de la mousse, l'aérosol peut être vissé sur un pistolet pour mousse expansive (type AA250)

**Système i3**

Assure la continuité d'isolation thermique & acoustique dans le milieu du joint à 3 barrières.

**Avantages**

- Utilisation tous sens
- Utilisable à basse température (jusqu'à -3°C)
- Jusqu'à 50% d'élasticité
- Facile à découper après polymérisation
- Affaiblissement acoustique (IFT Rosenheim N°13-001 614-PRO2) mini 58 dB

Information produit



DLU : 24 mois

Aérosol	Aérosol
750 ml	880 ml

Couleur	Unités/Carton	Cartons/palette	Code Art.
<b>Gamme Chantier</b>			
Blanc	12 aérosols de 880 ml	64	FM330334866
<b>Gamme Libre-Service*</b>			
Blanc	12 aérosols de 750 ml	52	FM330341329

Gamme libre-service : avec buse & gants intégrés au capuchon (\*) au comptoir



## FM310

### MULTI FOAM PRO

#### Mousse PU Universelle PRO

Mousse polyuréthane expansive, monocomposante, durcissant avec l'humidité de l'air, de qualité professionnelle, qui convient sur tous les supports rencontrés dans la construction.

Utilisée pour le remplissage de cavités et en complément d'isolation pour les cloisons, panneaux isolants, combles, au pourtour des tuyauteries.



Couleur	Unités/Carton	Cartons/palette	Code Art.
Gamme Chantier			
Vert	12 aérosols de 750 ml	64	FM310334024

Gamme Chantier : livré sans gants, ni buses.



#### Avantages

- Excellente adhérence sur béton, maçonnerie, pierre, plâtre, fibres-ciment, bois, métal et de nombreux matériaux synthétiques : PSE, PU, PET, PVC rigide
- Bonne stabilité dimensionnelle
- Gaz propulseur sans HCFC
- Utilisation manuelle & pistolable, tous sens
- Affaiblissement acoustique (IFT Rosenheim N°13-001 641- PRO3) mini 60 dB

Information produit



DLU : 24 mois

Aérosol  
750  
ml

**Pour une utilisation manuelle, tous sens, des mousses expansives FM330 & FM310 :**

## AA210

### Buse conique

Unités/Carton	Code Art.
50 sachets de 6 buses	AA210392323
50 buses	AA210399716



## FM311

### PU GUN FOAM

#### Mousse PU Pistolable

Mousse polyuréthane expansive, monocomposante, durcissant avec l'humidité de l'air. Utilisée pour le remplissage de cavités et en complément d'isolation pour les cloisons, panneaux isolants, combles, au pourtour des tuyauteries.

Aérosol à visser sur un pistolet d'application pour mousse expansive (type AA250).



Couleur	Unités/Carton	Cartons/palette	Code Art.
Gamme Libre-Service*			
Vert	12 aérosols de 750 ml	64	FM311329025
Vert	Starter kit FM311	64	NS000325580

(\*) au comptoir



#### Avantages

- Utilisation tous sens
- Excellente adhérence sur béton, maçonnerie, pierre, plâtre, fibres-ciment, bois, métal et de nombreux matériaux synthétiques : PSE, PU, PET, PVC rigide
- Bonne stabilité dimensionnelle
- Gaz propulseur sans HCFC
- Affaiblissement acoustique (IFT Rosenheim N°13-001 641- PRO3) mini 60 dB

Information produit



DLU : 24 mois

Aérosol  
750  
ml

Exclusif : les indispensables réunis

## STARTER KIT FM311

Contenu du kit :

- 7 aérosols FM311 (750 ml)
- 1 nettoyant AA290
- 1 pistolet AA230

Code Art. kit : NS000325580

Code EAN kit : 3700242606714



Pour calculer la quantité d'aérosols nécessaires à votre projet, utilisez notre calculateur en ligne





**FM620 NOUVEAU****MULTI FOAM****Mousse PU Polyvalente**

Mousse polyuréthane mono-composante qui s'expande et durcit avec l'humidité de l'air et du support.

Mousse expansive de qualité professionnelle, qui convient sur tous les supports rencontrés dans la construction : béton, maçonnerie, pierre, plâtre, bois, béton de ciment et de fibres minérales, polystyrène, polyester, PVC rigide.

Convient parfaitement pour le remplissage de cavités et autres opérations courantes (joints d'élément en béton, traitement de fissures, joints entre panneaux isolants, joints de coffrage, etc.)

**Pour une utilisation manuelle (tête en bas)**

Couleur	Unités/Carton	Cartons/palette	Code Art.
<b>Gamme Libre-Service*</b>			
Beige	12 aérosols de 500 ml	52	FM620510748

Gamme libre-service : avec buse & gants intégrés au capuchon  
(\*) au comptoir

**Avantages**

- Résistance aux intempéries, à la chaleur et à l'humidité
- Bonne stabilité dimensionnelle
- Volume d'expansion élevé
- Peut être peint (ou enduit de plâtre)

Information produit



DLU : 24 mois

Aérosol

500 ml

**Le saviez-vous ?**

FM620 possède une formule de mélange de polyols composée de 27% d'**huile biosourcée**.

**FM611 (ex-FM610)****MULTI HANDHELD FOAM 2 IN 1****Mousse PU Manuelle & Pistolable**

Mousse polyuréthane mono-composante, à usage tous sens, qui s'expande et durcit avec l'humidité de l'air et du support. Mousse de qualité professionnelle. Convient sur tous les supports rencontrés dans la construction : béton, maçonnerie, pierre, plâtre, bois, béton de ciment et de fibres minérales, polystyrène, polyester, PVC rigide.

Peut être utilisée pour toute opération d'insonorisation acoustique, d'isolation thermique et de remplissage de cavités.

**Système « 2 en 1 »**

Aérosol équipé d'un système innovant «2 en 1» permettant une utilisation manuelle ou pistolable **en tous sens**.

Pour une utilisation plus précise de la mousse, l'aérosol peut être vissé sur un pistolet pour mousse expansive (type AA250).



Couleur	Unités/Carton	Cartons/palette	Code Art.
<b>Gamme Libre-Service*</b>			
Vert	12 aérosols de 500 ml	52	FM611510743
Vert	12 aérosols de 750 ml	52	FM611341327

Gamme libre-service : avec buse & gants intégrés au capuchon  
(\*) au comptoir

**Avantages**

- Tous sens : utilisation 360°
- Excellente isolation thermique & acoustique
- Expansion élevée
- Peut être peint
- Affaiblissement acoustique (IFT Rosenheim N°13-001 641- PRO3) mini 60 dB

Information produit



DLU : 24 mois

Aérosol

500 ml

Aérosol

750 ml

**ACCESSOIRES MOUSSES EXPANSIVES**

Pistolets, Spray d'entretien, Nettoyants : p.80 et p.84-85

**FM710****2C FIX FOAM****Mousse PU 2C**

Mousse polyuréthane bi-composante, de haute qualité, présentant une excellente stabilité dimensionnelle et une densité élevée. Conçue pour un travail rapide et régulier. Résiste à l'humidité, à la chaleur, aux intempéries (mais pas aux UV) et à la plupart des produits chimiques. Convient pour l'isolation et le montage de châssis, d' huisseries de portes, de caissons de volets roulants, ainsi que pour le remplissage de cavités ou toute opération d'insonorisation acoustique et d'isolation thermique.



Couleur	Unités/Carton	Cartons/palette	Code Art.
Vert	12 aérosols de 400 ml	52	FM710327902

Gamme libre-service : avec buse & gants intégrés au capuchon (produit disponible au comptoir)

**Avantages**

- Excellente adhérence sur de nombreux matériaux
- Post-expansion limitée
- Peut être peinte
- Remise en service rapide grâce à son temps de durcissement très court
- Densité élevée
- Affaiblissement acoustique (IFT Rosenheim N°13-001 641- PRO4) 60dB

Information produit



DLU : 9 mois

Aérosol  
400  
ml

**PU010****PANEL ADHESIVE****Mousse PU Adhésive Universelle Pistolable**

Mousse polyuréthane mono-composante. S'expande et durcit avec l'humidité de l'air et du support. Faible post-expansion permettant un réglage optimisé du collage sur le support (ne pousse pas). Durcit après 45 min. Résistance finale du collage après 3h.

Utilisations recommandées :

- Collage de panneaux isolants (PSE, PU) dans le cadre d'ITE (dans le cadre de l'avis technique), environ 4 à 6 m<sup>2</sup> par aérosol
- Collage de panneaux isolants dans des caves ou garages
- Diverses applications de collage
- Rebouchage de petites cavités

**Avantages**

- Mise en œuvre facile & rapide
- Collage puissant & permanent, tous supports
- Ultra polyvalente, intérieur & extérieur
- Peut remplacer les mortiers-colles

Information produit



DLU : 24 mois

Aérosol  
750  
ml

Couleur	Unités/Carton	Cartons/palette	Code Art.
<b>Gamme Libre-Service*</b>			
Vert	12 aérosols de 750 ml	64	PU010341328

Gamme libre-service : gants intégrés

(\*) au comptoir

**PU700****STONE & WOOD ADHESIVE****Colle PU Maçonnerie & Bois**

Colle polyuréthane mono-composante, à durcissement rapide et dont l'application en cordon se fait d'une façon similaire à une mousse en aérosol. Réduction du cordon de mousse après extrusion pour laisser place à un film mince de colle. Peut être utilisée pour le collage d'éléments de maçonnerie traditionnels destinés à la réalisation de cloisons séparatives et de petits ouvrages maçonnés, murets, aménagements extérieurs. Permet le collage rigide de parpaing, carreau de plâtre, bloc de béton cellulaire, brique silico-calcaire, brique alvéolaire, brique pleine, pierre d'aménagement extérieur. Peut être utilisée en collage de panneau bois, stratifié ou MDF sur béton, plâtre, pierre, bois. Procéder à un essai préalable avant toute mise en œuvre.

**Avantages**

- Peut remplacer l'utilisation de mortier-colle
- Pas de mélange, pas de poussière
- Gain de temps, colle prête à l'emploi
- Utilisable à partir de -5 °C
- Intérieur et extérieur, classe D4
- Durcissement rapide
- Classements : Ecode GEV 33424/23.05.07 EC1 PLUS - Eurofins n° G07756D ; Green Building Product Information LEED & A+

Information produit



DLU : 12 mois

Aérosol  
750  
ml

Couleur	Unités/Carton	Cartons/palette	Code Art.
<b>Gamme Libre-Service*</b>			
Beige	12 aérosols de 750 ml	52	PU700510022

Gamme libre-service : avec buse & gants intégrés au capuchon

(\*) au comptoir

**Attention**

Produit uniquement destiné aux ouvrages **non porteurs & non structuraux** : toute construction doit être réalisée conformément aux normes et DTU en vigueur.



# Pour des fixations solides et des installations rapides

COLLES

Hybrides  
Contact  
Montage  
Polyuréthanes  
Cyanoacrylates  
PVC  
Autres

Les colles illbruck simplifient la fixation entre les différents supports usuels rencontrés dans la construction, en intérieur comme en extérieur. Elles permettent une installation plus rapide, généralement sans primaire, et nécessitent moins d'outils spécifiques que les solutions mécaniques.

Basé sur différentes technologies, le portefeuille illbruck offre une large gamme de colles pour les fenêtres, les façades, la production industrielle - notamment la construction modulaire ou hors site - mais aussi le chauffage, la climatisation et la ventilation. **Ces colles de haute qualité présentent de nombreux avantages :**

- Combinaison de résistance et de flexibilité
- Vitesse de polymérisation rapide
- Assemblages durables
- Formulations le plus souvent sans solvant, ni isocyanates



## LÉGENDE DES SHORTCUTS

Abréviation	Famille chimique
SP	Hybrides polymères
CT	Contact
MT	Montage
PU	Polyuréthanes
CY	Cyanoacrylates
WD	Vinylques (Bois)
OT	Autres





**SP350****HIGH TACK PRO**

## Colle Hybride High Tack

Colle high tack de technologie hybride polymère, à réticulation neutre, mono-composante, à haut module d'élasticité.

Réticulation s'effectuant par reprise d'humidité. Colle à haute viscosité permettant la réalisation de collages nécessitant une haute tenue initiale. Utilisée pour des collages verticaux et en plafond, collages étanches résistant aux intempéries, aux UV, aux chocs et aux vibrations.



Couleur	Unités/Carton	Code Art.
<b>Gamme Chantier</b>		
Blanc RAL 9003	20 sachets de 400 ml	SP350395678
<b>Gamme Libre-Service</b>		
Blanc RAL 9003	12 cartouches de 310 ml	SP350396592
Noir	12 cartouches de 310 ml	SP350396591

Gamme libre-service : canule de couleur

**Avantages**

- Tack immédiat, effet ventouse
- Élasticité permanente
- Sans odeur, solvant, isocyanates, ni phtalates
- Utilisation en intérieur & extérieur
- Produit thixotrope (ne coule pas)
- Peut être peint après réticulation

Information produit



DLU : 12 mois

Cartouche	Sachet
310 ml	400 ml

**SP050****MULTI ADHESIVE PRO**

## Colle Hybride Polyvalente

Colle très polyvalente de technologie hybride polymère, à réticulation neutre, mono-composante, à haut module d'élasticité. Réticulation s'effectuant par reprise d'humidité.

Permet la réalisation de collages souples et étanches pour de nombreux matériaux (verre, acier, alu anodisé et brut, etc.). Utilisée pour des applications diverses tel que le collage des équerres dans les angles de menuiserie aluminium ou d'éléments de natures différentes.



Couleur	Unités/Carton	Code Art.
<b>Gamme Chantier</b>		
Blanc	20 sachets de 400 ml	SP050380577
Gris	20 sachets de 400 ml	SP050380579
Noir	20 sachets de 400 ml	SP050380578
<b>Gamme Libre-Service</b>		
Blanc	12 cartouches de 310 ml	SP050378181
Gris	12 cartouches de 310 ml	SP050378254
Noir	12 cartouches de 310 ml	SP050378180
Vert RAL 6010	12 cartouches de 310 ml	SP050358072



Idéal pour le collage de gazon synthétique

Gamme libre-service : canule de couleur

**Avantages**

- Élasticité permanente
- Prise rapide
- Utilisation en intérieur & extérieur
- Produit thixotrope (ne coule pas)
- Peut être peint après réticulation
- Sans odeur, sans solvant et sans isocyanates

Information produit



DLU : 18 mois

Cartouche	Sachet
310 ml	400 ml



## SP033

### ASSEMBLY SEALANT & ADHESIVE

#### Mastic-Colle d'Assemblage

Mastic-colle de technologie hybride polymère, à réticulation neutre, mono-composante et à haut module d'élasticité. Réticulation s'effectuant par reprise d'humidité. Produit idéal pour le collage des équerres dans les assemblages en menuiserie aluminium et l'étanchéité des coupes d'onglet.

Permet également de réaliser tout type de collage souple et étanche. Résistant aux intempéries, aux UV, aux chocs et aux vibrations. Idéal pour le collage d'habillages, bavettes, seuils, couvre-joints, baguettes, agencement, panneaux, tôles, plinthes.



Couleur	Unités/Carton	Code Art.
<b>Gamme Chantier</b>		
Blanc	12 cartouches de 310 ml	SP033341627
Blanc	20 sachets de 400 ml	SP033341831
Gris	12 cartouches de 310 ml	SP033341629
Gris	20 sachets de 400 ml	SP033341833
Noir	12 cartouches de 310 ml	SP033341628
Noir	20 sachets de 400 ml	SP033341832

Produit vendu avec canule transparente



#### Avantages

- Sans odeur, sans solvant et 0% isocyanate
- Viscosité réduite : extrusion facile même par temps froid
- Thixotrope (ne coule pas) même par temps chaud
- Pas de formation de fil
- Très bonne adhérence sur métaux
- Prise rapide
- Grande élasticité

Information produit



DLU : 12 mois

Cartouche	Sachet
310 ml	400 ml

## SP030

### CRYSTAL CLEAR ADHESIVE

#### Colle Hybride Cristal

Colle transparente de technologie polymère, à réticulation neutre, mono-composante, à haut module d'élasticité, et parfaitement transparente (cristal).

Réticulation s'effectuant par reprise d'humidité. Transparence absolue permettant la réalisation de collages invisibles entre les matériaux (verre sur verre).



Couleur	Unités/Carton	Code Art.
<b>Gamme Chantier</b>		
Cristal	20 sachets de 400 ml	SP030380634
<b>Gamme Libre-Service</b>		
Cristal	12 cartouches de 310 ml	SP030378295



#### Avantages

- Transparence absolue
- Élasticité permanente
- Prise rapide
- Produit thixotrope (ne coule pas)
- Sans odeur, sans solvant et sans isocyanates

Information produit



DLU : 12 mois

Cartouche	Sachet
310 ml	400 ml

## SP141

## MIRROR ADHESIVE

## Colle Hybride pour Miroirs

Colle de technologie hybride polymère, à réticulation neutre, mono-composante et à haut module d'élasticité. Réticulation s'effectuant par reprise d'humidité. Convient, sur les supports les plus divers, pour le collage de miroirs répondant aux exigences de la norme DIN 1238.

**Note : essais propres recommandés compte-tenu des nombreux facteurs extérieurs pouvant influencer le résultat.**



Couleur	Unités/Carton	Code Art.
<b>Gamme Libre-Service</b>		
Blanc	12 cartouches de 310 ml	SP141341404

Gamme libre-service : canule de couleur

## SP142

## ZINC ADHESIVE

## Colle Zinc

Colle hybride polymère, à réticulation neutre. Sans odeur, sans solvant et 0% isocyanate. Réticule avec l'humidité de l'air pour réaliser un collage souple et résistant. Résiste aux intempéries, aux UV, aux chocs et vibrations. Résistance au vieillissement garantissant un collage souple dans le temps et permettant de supporter des dilatations entre les différents matériaux. Excellente adhérence sur métaux (type zinc), même humides (non ruisselants).

Peut être peint après réticulation (essai de compatibilité préalable avec la peinture recommandé).



Couleur	Unités/Carton	Code Art.
<b>Gamme Libre-Service</b>		
Gris	12 cartouches de 310 ml	SP142341405

Gamme libre-service : canule de couleur

## SP143

## TILE ADHESIVE

## Colle Tuiles

Colle hybride polymère, à réticulation neutre. Sans odeur, sans solvant et 0% isocyanate. Réticule avec l'humidité de l'air pour réaliser un collage souple et résistant. Résiste aux intempéries, aux UV, aux chocs et vibrations. Résistance au vieillissement garantissant un collage souple dans le temps et permettant de supporter des dilatations entre les différents matériaux. Excellente adhérence sur béton, fibres-ciment, pierre, tuile, carrelage, aluminium, bois, même humides (non ruisselants).

Peut être peint après réticulation (essai de compatibilité préalable avec la peinture recommandé).



Couleur	Unités/Carton	Code Art.
<b>Gamme Chantier</b>		
Tuile	20 sachets de 400 ml	SP143341408
<b>Gamme Libre-Service</b>		
Tuile	12 cartouches de 310 ml	SP143341407

Gamme libre-service : canule de couleur



## Avantages

- Grande résistance au cisaillement
- Élasticité permanente
- Sans odeur, sans solvant et 0% isocyanate
- Produit thixotrope (ne coule pas)
- Prise rapide
- Excellente adhérence sans primaire sur la plupart des matériaux

Information produit



DLU : 18 mois

Cartouche

310  
ml



## Avantages

- Collage souple & étanche
- Montage sans soudure
- Adhérence sur supports humides

Information produit



DLU : 18 mois

Cartouche

310  
ml



## Avantages

- Collage souple & résistant
- Adhérence sur supports humides
- Prise rapide
- Conforme NF P 85-610
- RE CEBTP n°BEB6.E.3076/1

Information produit



DLU : 12 mois

Cartouche

310  
ml

Sachet

400  
ml

**CT011****CONTACT ADHESIVE LIQUID**

## Colle Contact Liquide

Colle de contact liquide à base de polychloroprène dispersé dans un mélange spécial de solvants. Idéale pour le collage de panneaux stratifiés et lamifiés.



Couleur	Unités/Carton	Code Art.
Semi-translucide	Bidon de 5 L	CT011396137

**Avantages**

- Ne contient pas de toluène
- Prise rapide
- Grand pouvoir adhésif
- Résiste à la température jusqu'à +80°C et à l'humidité

Information produit



DLU : 12 mois

Bidon

5 L

**CT012****CONTACT ADHESIVE GEL**

## Colle Contact Gel

Colle de contact gel à base de polychloroprène dispersé dans un mélange spécial de solvants. Idéale pour le collage de panneaux stratifiés et lamifiés en vertical.



Couleur	Unités/Carton	Code Art.
Semi-translucide	Bidon de 5 L	CT012396329

**Avantages**

- Ne contient pas de toluène
- Thixotrope (ne coule pas)
- Prise rapide
- Applications verticales et en plafond, ne file pas

Information produit



DLU : 12 mois

Bidon

5 L

**MT012****CONTACT ADHESIVE**

## Colle de Montage

Colle de fixation en dispersion dans un mélange spécial de solvants, utilisée principalement pour le collage de revêtements en bois, profilés, moulures, plinthes et PVC rigide sur maçonnerie, pierre et béton, ainsi que pour la fixation de panneaux en bois et agglomérés, plaques de plâtre cartonées, éléments d'insonorisation, grès, cérame, faïences.



Couleur	Unités/Carton	Code Art.
Beige	12 cartouches de 310 ml	MT012340452

Produit vendu avec canule transparente

**Avantages**

- Ne contient pas de toluène
- Formation de filaments limitée après affichage
- Faible odeur
- Applications verticales et en plafond
- Utilisation intérieure

Information produit



DLU : 12 mois

Cartouche

310 ml

**MT600****SOLVENT-FREE DESIGN ADHESIVE**

## Colle d'Agencement sans solvant

Colle en dispersion, à tack immédiat, sans solvant, sans odeur, qui se nettoie à l'eau et réticule par évaporation. Utilisée universellement pour le collage de plinthes et lattes sur bois, pierres, béton, crépis, ainsi que de PVC, polystyrène, polyuréthane, pierres naturelles, faïences et céramiques, couvre-joints.



Couleur	Unités/Carton	Code Art.
Blanc	12 cartouches de 310 ml	MT600502457

Produit vendu avec canule transparente

**Avantages**

- Tack immédiat : collage sans pointes
- Sans COV, sans isocyanates, sans odeur
- Excellente adhérence sur les supports usuels du bâtiment
- Thixotrope, ne coule pas : utilisable pour des collages verticaux
- Résiste à l'eau et à la chaleur, utilisable en intérieur

Information produit



DLU : 12 mois

Cartouche

310 ml

**PU110****FAST LIQUID PU ADHESIVE****Colle Liquide Rapide**

Colle liquide à prise rapide, à base de polyuréthane mono-composant sans solvant. Réticule avec l'humidité. Résistant à l'eau selon la norme EN 204 classement D4.

Utilisation pour le collage :

- De menuiseries extérieures en bois
- De tous types de bois sur bois et autres matériaux (plâtre, métal, brique, béton, panneaux agglomérés)
- De mousse ou panneaux isolants sur plaque de plâtre avec ou sans pare-vapeur.

Respecter le temps ouvert et le temps de presse (cf. fiche technique).



Couleur	Unités/Carton	Code Art.
Marron	12 biberons de 750 g	PU110502319

**Avantages**

- Sans solvant
- Temps de prise rapide
- Ne craint pas le gel
- Résistance à l'eau (classement D4)

Information produit



DLU : 12 mois

Biberon

750 g

**PU211****FAST CONSTRUCTION PU ADHESIVE****Colle Construction Rapide**

Colle polyuréthane mono-composante sans solvant, translucide, thixotrope, à prise très rapide, hydrofuge. Réticule avec l'humidité. Résistant à l'eau selon la norme EN 204 classement D4. Utilisation pour le collage :

- de matériaux poreux avec des matériaux poreux ou non
- de bois sur bois et autres matériaux (béton, pierre, fibres-ciment, isolants, métaux)

Respecter le temps ouvert et le temps de presse (cf. fiche technique).



Couleur	Unités/Carton	Code Art.
Translucide	12 cartouches de 310 ml	PU211395602

**Avantages**

- Prise très rapide
- Convient pour les applications verticales
- Résistance au cisaillement élevé
- Sans solvant
- Résistance à l'eau (classement D4)

Information produit



DLU : 12 mois

Cartouche

310 ml

**PU012****CONSTRUCTION GLUE****Colle Construction Liquide**

Colle polyuréthane mono-composante liquide, sans solvant. Réticule avec l'humidité et résiste à l'eau selon la norme EN 204 classement D4. Idéale pour les menuiseries extérieures, les constructions et fixations sur bois en milieu humide.

Préconisée pour tous types de bois sur les matériaux de construction courants poreux ou non.

Respecter le temps ouvert et le temps de presse (cf. fiche technique).



Couleur	Unités/Carton	Code Art.
Marron	12 biberons de 750 g	PU012397257

**Avantages**

- Collage puissant
- Résistance aux températures élevées jusqu'à +120°C
- Résistance à l'eau (classement D4)
- Applicable à l'intérieur comme à l'extérieur
- Sans solvant

Information produit



DLU : 12 mois

Biberon

750 g

## PU038

### 2C CORNER CLEAT ADHESIVE

Colle PU 2K Assemblage d'Équerres

Colle polyuréthane bi-composant et sans solvant, réticulant par réaction de la résine polyuréthane et du durcisseur.

Principalement employée pour le collage des équerres dans les angles de menuiseries aluminium. Peut également être employée pour des collages rapides dans les domaines de la construction et de l'industrie. Qualités d'adhérence permettant une utilisation sur de nombreux supports.



#### Avantages

- Collage rapide
- Sans solvant
- Thixotrope (ne coule pas)
- Tenue à la température jusqu'à 230°C en pointe
- Résistance à la température
  - en permanence : jusqu'à + 125°C
  - pendant 30 min : jusqu'à + 230°C
- Possibilité de post-laquage

Information produit



DLU : 12 mois

Cartouche x2

550 g

Cartouche x2

900 g

Couleur	Unités/Carton	Code Art.
<b>Gamme Chantier</b>		
Beige	10 cartouches doubles (résine + durcisseur) de 550 g (400 ml)	PU038395599
Beige	10 cartouches doubles (résine + durcisseur) de 900 g (620 ml)	PU038395603

COLLES | CYANOACRYLATES

## CY011

### CYANO ADHESIVE

Cyano

Colle instantanée liquide et mono-composante à base de cyanoacrylate d'éthyle, réticulant en quelques secondes avec l'humidité. Permet le collage rapide d'une grande variété de métaux, plastiques (sauf PP/PE, PTFE, Silicone), élastomères, verre, pierre, porcelaine, bois et PVC.

En menuiserie, permet le collage des joints EPDM et des embouts.



#### Avantages

- Colle sans solvant
- Colle multi-matériaux
- Polyvalente et rapide : collage en quelques secondes
- Durabilité et résistance accrues

Information produit



DLU : 12 mois

Flacon

20 g

Couleur	Unités/Carton	Code Art.
<b>Gamme Chantier</b>		
Translucide	10 flacons de 20 g	CY011396319
Translucide	20 flacons de 20 g	CY011396318

### CY010 Gamme libre-service

Déclinaison de la colle CY011 spécialement conçue pour la vente en libre-service.



#### Gamme Libre-Service

Translucide	10 flacons de 20 g	CY010340453
-------------	--------------------	-------------

## CY012

### CYANO ADHESIVE GEL

Cyano Gel

Colle en gel instantanée et mono-composante à base de cyanoacrylate d'éthyle, réticulant en quelques secondes avec l'humidité. Permet le collage rapide des surfaces poreuses comme le bois, le papier, le ciment et une grande variété de métaux, plastiques (sauf PP/PE, PTFE, Silicone), élastomères, verre, pierre, porcelaine, bois et PVC.



#### Avantages

- Colle sans solvant
- Thixotrope (ne coule pas) : idéal pour collages verticaux
- Permet de combler des jeux jusqu'à 0,2 mm
- Durabilité et résistance accrues des collages
- Bouchon à aiguille

Information produit



DLU : 12 mois

Flacon

20 g

Couleur	Unités/Carton	Code Art.
<b>Gamme Chantier</b>		
Transparent	20 flacons de 20 g	CY012345814



**CY013****CYANO ADHESIVE EXPRESS****Cyano Express**

Colle liquide et mono-composante à base de cyanoacrylate d'éthyle, réticulant en quelques secondes avec l'humidité. Permet le collage instantané des métaux ferreux et non ferreux ainsi que des matières synthétiques et des élastomères.



Couleur	Unités/Carton	Code Art.
<b>Gamme Chantier</b>		
Transparent	10 flacons de 20 g	CY013396322
Transparent	20 flacons de 20 g	CY013396321

**Avantages**

- Prise extrêmement rapide sur des élastomères EPDM
- Colle sans solvant
- Colle multi-matériaux
- Durabilité et résistance accrues des collages
- Bouchon à aiguille

Information produit



DLU : 12 mois

 Flacon  
20 g
**CY014****CYANO ADHESIVE METALS****Cyano Métaux**

Colle liquide mono-composante à base de cyanoacrylate d'éthyle chargé élastomère, réticulant rapidement avec l'humidité. Permet le collage rapide de matériaux ayant des coefficients de dilatation thermique différents (ex. acier/élastomère). Permet le collage Alu / Alu en menuiserie.



Couleur	Unités/Carton	Code Art.
<b>Gamme Chantier</b>		
Transparent	20 flacons de 20 g	CY014396323

**Avantages**

- Résistance élevée à la température (jusqu'à +140°C)
- Colle sans solvant
- Durabilité et résistance accrues
- Bouchon à aiguille

Information produit



DLU : 12 mois

 Flacon  
20 g
**CY015****CYANO ADHESIVE MULTI****Cyano Multi-Usages**

Colle liquide mono-composante à base de cyanoacrylate d'éthyle, réticulant rapidement avec l'humidité.

Permet le collage rapide des matériaux suivants :

- EPDM sur EPDM
- PVC sur PVC
- EPDM sur Aluminium



Couleur	Unités/Carton	Code Art.
<b>Gamme Chantier</b>		
Transparent	20 flacons de 20 g	CY015396324

**Avantages**

- Résistance élevée à la température (jusqu'à +140°C)
- Bonne résistance à l'humidité
- Colle sans solvant
- Durabilité et résistance accrues des collages
- Bouchon à aiguille

Information produit



DLU : 12 mois

 Flacon  
20 g

## OT014

## PVC ADHESIVE

## Colle PVC

Colle à base de chlorure de polyvinyle, séchant par évaporation de solvants. Utilisation en menuiserie pour le collage de pièces en PVC rigide (profils complémentaires, petits bois, rejets d'eau, guides de volets roulants) et dans le bâtiment pour le collage des tuyaux d'écoulement et de gouttières sans pression.



Couleur	Unités/Carton	Code Art.
Blanc	15 tubes de 180 g	OT014500258
Translucide	15 tubes de 180 g	OT014500260



## Avantages

- Thixotrope (ne coule pas)
- Bonne résistance aux températures
- Stabilité aux UV : non-jaunissement de la colle

Information produit



DLU : 18 mois

Tube

180 g

## COLLES | AUTRES

## OT135

## CHEMICAL MORTAR

## Résine de Scellement

Résine de scellement sans styrène, améliorant le confort d'utilisation. Performante sur tous types de supports. Produit bicomposant à prise rapide, composé d'une résine polyester et d'un durcisseur. Performances équivalentes à celles des produits de scellement standards du marché, homologués dans le cadre des applications en corps creux et pleins - hors scellement d'armatures dans le béton.



Couleur	Unités/Carton	Code Art.
Sable	12 cartouches de 300 ml	OT1355502643



## Avantages

- Faible odeur : pas de styrène
- Cartouche utilisable avec un simple pistolet pour mastic
- ETE N°19/0540
- Maçonnerie creuses et pleines (hors scellement d'armatures)

Information produit



DLU : 18 mois

Cartouche

300 ml

Tamis		
Dimensions	Unités/Carton	Code Art.
16 x 130 mm	100 pièces/carton	OT135502726
16 x 85 mm	100 pièces/carton	OT135502727
Buses mélangeuses		
-	50 sachets de 12 buses/carton	OT135503173

## OT108

## PRESSURE SENSITIVE ACRYLIC ADHESIVE

## Colle pour Revêtements de Sol &amp; Murs

Colle acrylique sans solvant, utilisée pour le collage de revêtements de sol et muraux.



Couleur	Unités/Carton	Code Art.
Blanc (transparent après gommage)	Seau de 15 l	OT108399886



## Avantages

- Application facile (debout au rouleau) beaucoup plus simple que la méthode traditionnelle (à genou à la spatule crantée)
- Gain de temps : plus rapide, plus efficace et plus propre
- Haut rendement : jusqu'à 110 m<sup>2</sup>/seau (max. 7,5m<sup>2</sup>/litre, soit 135 g/m<sup>2</sup>)
- Collage puissant permanent
- Compatible avec une large gamme de vinyles (y compris les hautement plastifiés)
- Thermo-soudure possible le jour même
- Sans solvant et non-inflammable

Information produit



DLU : 9 mois

Seau

15 L

**WD011****D2 INTERIOR WOOD ADHESIVE**

## Colle à Bois Intérieur D2

Colle à bois blanche à base de PVAc (PolyVinyl-Acétate) en dispersion, prête à l'emploi et à séchage rapide. Elle est utilisée pour coller tous types de bois tels que bois dur, bois tendre et bois exotique, placages de bois et de feuilles stratifiées sur panneaux d'aggloméré et de contreplaqué.



Couleur	Unités/Carton	Code Art.
<b>Gamme Chantier</b>		
Blanc	<input type="checkbox"/> Seau de 5 kg avec bec verseur	WD011396336

**Avantages**

- Résiste à l'humidité (D2 selon la norme NF EN 204 - utilisation intérieure exclusivement)
- Haute force de cohésion finale
- Ne tache pas
- Film de colle semi-transparent après séchage
- Ininflammable et non toxique

Information produit



DLU : 12 mois

Seau

5 kg

**WD013****D3 EXTERIOR WOOD ADHESIVE**

## Colle à Bois Extérieur D3

Colle à bois blanche à base de PVAc (PolyVinylAcétate) en dispersion, prête à l'emploi et à séchage rapide. Elle est utilisée pour coller tous types de bois tels que bois dur, bois tendre et bois exotique, placages de bois et de feuilles stratifiées sur panneaux d'aggloméré et de contreplaqué.



Couleur	Unités/Carton	Code Art.
Blanc	<input type="checkbox"/> 6 biberons de 750 g	WD013396304
Blanc	<input type="checkbox"/> Seau de 5 kg avec bec verseur	WD013396305

**Avantages**

- Prise rapide
- Résiste à l'humidité (D3 selon la norme NF EN 204 - utilisation extérieure abritée)
- Haute force de cohésion finale
- Ne tache pas
- Film de colle translucide après séchage
- Ininflammable et non toxique

Information produit



DLU : 12 mois

Biberon

750 g

Seau

5 kg

**WD015****D3/D4 EXTERIOR WOOD ADHESIVE**

## Colle à Bois Extérieur D3 / D4

**WD115****HARDENER D4**

## Durcisseur D4

**WD015** : colle à base de PVAc (PolyVinylAcétate) en dispersion, à laquelle peut être additionné le durcisseur incolore WD115.

**WD115** : durcisseur à base de chlorure d'aluminium, pour l'obtention d'une colle bi-composante destinée à réaliser des collages résistants à l'eau avec classement D4 selon la norme NF EN 204. S'utilise pour l'assemblage d'éléments en sandwichs en bois résineux, feuillus ou exotiques ainsi que collage à froid, à chaud ou en haute fréquence.



Couleur	Unités/Carton	Code Art.
Blanc	<input type="checkbox"/> WD015 : seau de 9,5 kg	WD015396326
Blanc	<input type="checkbox"/> WD115 : 12 flacons de 500 g	WD115396327

**Avantages**

- Classement D4 avec durcisseur WD115
- Pouvoir adhésif très élevé avec WD015 et durcisseur WD115
- Film de colle incolore après séchage
- Film de colle ferme et élastique
- Parfaitement adaptée à un encollage machine

Information produit  
WD015

DLU WD015 : 12 mois

Seau

9,5 kg

Information produit  
WD115

DLU WD115 : 12 mois

Flacon

500 g

## OT085

## MTCO ADHESIVE

## Colle MTCO

Mastic d'assemblage mono-composant en phase solvant, à base de caoutchouc et de résines synthétiques. Se transforme en une masse caoutchouteuse résistante après polymérisation. S'utilise exclusivement en machine MTCO pour l'étanchéité des coupes d'onglet en menuiserie aluminium.

Couleur	Unités/Carton	Code Art.
<b>Gamme Chantier</b>		
Translucide	12 cartouches de 310 ml	OT085331317



## Avantages

- Pouvoir adhésif important sur toutes les surfaces métalliques
- Bonne protection contre la corrosion
- Aspect esthétique
- Barrière au passage de l'air et de l'eau

Information produit



DLU : 24 mois

Cartouche

310 ml



Translucide

## COLLES | MÉTACRYLATES

## Colles SCIGRIP®

En complément de sa gamme de colles, illbruck distribue des colles structurales à base de méthacrylates de la marque SCIGRIP.

Ces **colles structurales** méthacrylates bi-composantes, avec un rapport de mélange en volume résine/durcisseur de 1/1, réticulent à température ambiante (temps de réticulation variant en fonction de la température) et sont conçues pour l'assemblage rapide et structural.

Les colles structurales SG5000, sans équivalence sur le marché de par leur résistance, leur ténacité et leur souplesse d'utilisation, répondent aux applications les plus sévères et aux multiples contraintes du collage industriel. Thixotropes, ces colles peuvent être appliquées sur des surfaces verticales. Elles permettent, dans de nombreux domaines d'activités, le collage haute résistance sur de nombreux supports et sont idéales pour les assemblages rapides et rigides de thermoplastiques (polyesters, polycarbonates), de métaux (acier inox & aluminium) et de composites (stratifiés, ABS, acryliques).

Elles sont particulièrement utilisées dans la fabrication de portes sectionnelles et pour la fixation d'habillage autour des menuiseries.

**Note : ces colles ne permettent pas l'assemblage de PP, PE, PTFE, silicone et de certains caoutchoucs.**



## Avantages

- Réticulation rapide permettant de réduire le cycle de production
- Très grande résistance au cisaillement, aux chocs et à la fatigue
- Facilité de mise en œuvre, sans mélange à réaliser
- Buse de mélange et d'extrusion plus courte, permettant 15% d'économie de produit

Couleur	Produit	Contenance	Unités/Carton	Code Art.
Crème	SCIGRIP SG5000-03 ADHESIVE 1/1	50 ml	12	NS000346212
Crème	SCIGRIP SG5000-06 ADHESIVE 1/1	25 ml	12	NS000346213
Crème	SCIGRIP SG5000-06 ADHESIVE 1/1	50 ml	12	NS000346215
Crème	SCIGRIP SG5000-06 ADHESIVE 1/1	400ml	12	NS000346214

Produit	Unités/Carton	Code Art.
SCIGRIP PISTOLET MÉTAL 1/1 CTG 400 ml	1	NS000333419
SCIGRIP PISTOLET PLASTIQUE 1/1 CTG 50ml	1	NS000333417
SCIGRIP BUSES 25ml/50ml	100	NS000346208
SCIGRIP BUSES 380ml/400ml	100	NS000346210





# ***Pour compléter les systèmes illbruck dans des applications spécifiques***

**PRODUITS  
SPÉCIAUX**

***Mousses et bandes adhésives  
Mousses découpées  
Joints divers  
Cales  
Mortiers de réparation  
Complexe isolant (illtec VR)***

Que ce soit pour des applications en process industriel - comme la fabrication de fenêtres ou de modules préfabriqués - ou pour une utilisation sur chantier, les solutions illbruck s'inscrivent dans des systèmes complets.

Adhésifs de masquage, de protection ou double-face, mousses découpées, joints, cales, mortiers : illbruck propose de nombreux produits complémentaires compatibles avec ses différentes gammes de produits pour répondre à toutes les exigences.



**TN120**
**PE BONDING TAPE**
**Adhésif Double-Face T222**

Bande avec adhésif acrylique à haut pouvoir d'adhérence. Offre un bon équilibre de performances de pelage et de cisaillement avec une excellente résistance environnementale. Conçue pour des applications intérieures et extérieures de collage et montage dont l'adhérence requiert un certain degré de sécurité.

**Se reporter à la fiche technique pour les spécificités et les recommandations de mise en œuvre.**

Conditionnement : nous consulter.


**Avantages**

- Adhésif acrylique à haut pouvoir d'adhérence et cisaillement modéré
- Mousse PE conformable
- Support film haute résistance développé pour des applications exigeantes
- Tack initial important

Information produit



Blanc



Noir

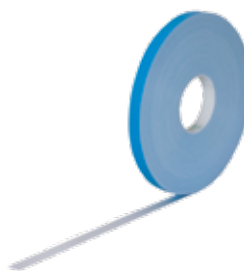
Rouleau	Rouleau	Rouleau
10 m	25 m	40 m

**TN140**
**PE HIGH BONDING TAPE**
**Adhésif Double-Face T444**

Bande avec adhésif acrylique à résistance thermique et au cisaillement élevé dotée d'excellents niveaux d'adhérence. Conçue pour des applications permanentes intérieures et extérieures sur une large gamme de surfaces notamment l'aluminium laqué, les plastiques enduits, le verre.

**Se reporter à la fiche technique pour les spécificités et les recommandations de mise en œuvre.**

Conditionnement : nous consulter.


**Avantages**

- Excellente résistance environnementale
- Mousse PE conformable
- Convient pour une application sur des surfaces lisses à faible perte d'énergie

Information produit



Blanc

Rouleau	Rouleau
10 m	25 m

**TN160**
**PE BONDING TAPE HD**
**Adhésif Double-Face V1800**

Bande avec adhésif acrylique à résistance thermique et au cisaillement élevé, dotée d'excellents niveaux d'adhérence. Conçue pour des applications permanentes intérieures et extérieures sur une large gamme de surfaces, notamment les plastiques enduits et le verre.

**Se reporter à la fiche technique pour les spécificités et les recommandations de mise en œuvre.**

Conditionnement : nous consulter.


**Avantages**

- Excellente résistance environnementale
- Mousse PE conformable
- Convient pour une application sur des surfaces lisses à faible perte d'énergie

Information produit



Noir

Rouleau
50 m

**TN250**
**PU SPACER TAPE PREMIUM**
**Espaceur V2100**

Excellent espaceur pour des systèmes de vitrage structuraux (VEC) à double ou quatre faces et espaceur conventionnel à l'intérieur des vitrages. Se distingue par un liner polyéthylène qui se retire facilement sans se déchirer. Résistance thermique sur les contre-fenêtres et contre-portes. Amortissement des vibrations.

Conditionnement : nous consulter.


**Avantages**

- Polymérisation optimum grâce à la structure mousse à cellules ouvertes permettant à l'air et à l'humidité d'atteindre le mastic silicone
- Faible conductivité thermique du support mousse réduisant le transfert de la chaleur et empêchant la condensation

Information produit



Noir

Rouleau	Rouleau
7,6 m	15,25 m

**LE PRODUIT**

L'adhésif acrylique double-face, sensible à la pression, adhère au métal comme au verre, tandis que le support mousse semi-rigide maintient l'espacement.

**TN252**
**PU BONDING TAPE**
**Espaceur V2800**

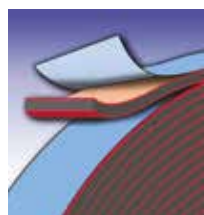
Bande adhésive en mousse polyuréthane à cellules fermées d'une extrême conformabilité. Dotée d'un support mousse permettant de réduire l'énergie et la tension du joint sur l'assemblage tout entier.

Conditionnement : nous consulter.

**LE + PRODUIT**

Ce produit a été conçu pour des applications d'adhérence extérieures difficiles tel que emblèmes & décorations, enseignes & plaques, et barres de montants de fenêtres.

**Se reporter à la fiche technique pour les spécificités et les recommandations de mise en œuvre.**


**Avantages**

- Réduit ou élimine l'utilisation des attaches mécaniques (vis, rivets), les adhésifs liquides, les soudures et le vernissage de surface subséquent
- Réduit les vibrations et répartit les tensions sur la totalité de la ligne d'adhérence

Information produit



Rouleau	Rouleau	Rouleau
10 m	61 m	100 m



Noir

**TN027**
**ACRYLIC BONDING TAPE**
**Adhésif Double-Face A7200**

Bande adhésive acrylique transparente, pratiquement invisible après application. Aspect visuel parfait quand employée pour réduire ou éviter l'utilisation de fixations mécaniques. Développe des performances d'adhérence exceptionnelles pouvant remplacer les systèmes mécaniques de fixation tels que les rivets et/ou soudures. Présente d'excellentes propriétés de résistance aux intempéries et aux UV.

Conditionnement : nous consulter.

**BON À SAVOIR**

L'adhérence du produit augmente pendant 72 heures après l'application.

Une température élevée (40°C) accélère le processus.

**Se reporter à la fiche technique pour les spécificités et les recommandations de mise en œuvre.**


**Avantages**

- Transparence parfaite et non-jaunissement
- Gains de productivité : mise en œuvre facile, sans déchets et sans nettoyage après application
- Ruban transparent, pour un aspect visuel parfait
- Faibles épaisseurs pour des joints invisibles
- Adhésif puissant pour un collage durable
- Répartition des contraintes du joint sur toute la surface collée
- Bonne résistance aux intempéries
- Absorption des chocs, conforme, allongement élevé

Information produit



## ME420

### PVC VAPOUR BARRIER TAPE

#### Ruban PVC Pare-Vapeur

Ruban PVC orange, de 0,11 mm d'épaisseur, avec masse adhésive caoutchouc. Destiné à l'assemblage de films de protection, au jointolement de panneaux isolants, de coffrages et à diverses applications polyvalentes dans le bâtiment (confinement de courte durée, étanchéité des combinaisons).

Couleur	Dimensions	Unités/Carton	Longueur totale	Code Art.
Orange	38 mm x 33 m	carton de 24 rlx	792 m	ME420311421
Orange	50 mm x 33 m	carton de 36 rlx	1188 m	ME420311422
Orange	75 mm x 33 m	carton de 24 rlx	792 m	ME420311423



#### Avantages

- Pare-vapeur
- Conformable
- À pouvoir adhésif immédiat

Information produit



DLU : 12 mois

Rouleau

33 m



Orange

## ME440

### UV-RESISTANT PVC PROTECTION FILM

#### Ruban PVC Résistant aux UV

Ruban PVC noir, de 0,13 mm d'épaisseur, avec masse adhésive caoutchouc. Utilisé pour la protection de profils aluminium, PVC ainsi que pour la protection de vitrages.

Couleur	Dimensions	Unités/Carton	Longueur totale	Code Art.
Noir	50 mm x 33 m	carton de 18 rlx	594 m	ME440311429
Noir	75 mm x 33 m	carton de 12 rlx	396 m	ME440311430
Noir	100 mm x 33 m	carton de 12 rlx	396 m	ME440311431
Noir	1370 mm x 33 m	carton de 12 rlx	396 m	ME440311425



#### Avantages

- Résistant aux UV 6 mois
- Sans transfert de colle (garantie 6 mois)
- Classement feu M1

Information produit



DLU : 12 mois

Rouleau

33 m



Noir

## ME563

### PE PROTECTIVE FILM

#### Film de Protection PE

Film auto-adhésif en polyéthylène haute résistance et faible épaisseur (65 microns) enduits d'une résine à base de caoutchouc naturel pour application manuelle.

Dimensions	Unités/Carton	Longueur totale	Code Art.
70 mm x 100 m	carton de 24 rlx	2400 m	ME563311373
75 mm x 100 m	carton de 24 rlx	2400 m	ME563311374
100 mm x 100 m	carton de 18 rlx	1800 m	ME563311376
150 mm x 100 m	carton de 12 rlx	1200 m	ME563311381
1000 mm x 100 m	carton de 1 rlx	100 m	ME563311377



#### Avantages

- Haute résistance
- Polyvalent
- Facile à poser
- Sans transfert de l'adhésif
- Bonne tenue aux UV : 12 mois

Information produit



DLU : 12 mois

Rouleau

100 m



Blanc  
surface



Noir  
Sous face

#### BON À SAVOIR

La face adhésive du ME563 est noire, alors que sa face visible est blanche afin de permettre un marquage.

**ME040**
**ALUMINUM ADHESIVE TAPE**
**Ruban Aluminium**

Ruban aluminium couleur argent, de 0,08 mm d'épaisseur, avec masse adhésive acrylique. Utilisé en construction isotherme pour l'étanchéité et les raccords de gaines aérauliques, le raccordement pare-vapeur de panneaux isolants ou la fixation de câbles traçants.

Couleur	Dimensions	Unités/Carton	Longueur totale	Code Art.
Alu	100 mm x 50 m	carton de 12 rlx	600 m	ME040311465


**Avantages**

- Classement feu M1
- Excellente conformabilité
- Étanche à la vapeur
- Tenue en température de -20°C à +110°C

Information produit



DLU : 12 mois

Rouleau

50 m



Alu

## PRODUITS SPÉCIAUX | BANDES ADHÉSIVES | RUBANS ET FILMS DE PROTECTION POLYÉTHYLÈNE

**ME615**
**POLYETHYLENE MASKING TAPE**
**Adhésif Orange**

Ruban polyéthylène de protection orange, de 0,11 mm d'épaisseur, avec masse adhésive caoutchouc. Employé pour l'assemblage de films de protection et pour la protection de courte durée des huisseries lors de la projection d'enduit ou de peinture en façade.

Couleur	Dimensions	Unités/Carton	Longueur totale	Code Art.
Orange	50 mm x 33 m	carton de 36 rlx	1188 m	ME615311210


**Avantages**

- Résistant à l'eau
- Facile à dérouler et découper
- À pouvoir adhésif immédiat élevé
- Pare-vapeur pour le raccordement d'isolants

Information produit



DLU : 12 mois

Rouleau

33 m



Orange

## PRODUITS SPÉCIAUX | BANDES ADHÉSIVES | MASQUAGE PAPIER

**ME630**
**PAPER MASKING TAPE 60°C**
**Adhésif de Masquage Papier 60°C**

Ruban papier beige, de 0,11 mm d'épaisseur, avec masse adhésive caoutchouc. Utilisé pour le masquage de peinture en intérieur/extérieur de courte durée, sans humidité.

Couleur	Dimensions	Unités/Carton	Longueur totale	Code Art.
Beige	25 mm x 50 m	carton de 36 rlx	1800 m	ME630311478
Beige	38 mm x 50 m	carton de 24 rlx	1200 m	ME630311479
Beige	50 mm x 50 m	carton de 24 rlx	1200 m	ME630311480
Beige	100 mm x 50 m	carton de 12 rlx	600 m	ME630311482


**Avantages**

- Tenue en température +60°C
- Facile à dérouler et découper
- Repositionnable

Information produit



DLU : 12 mois

Rouleau

50 m



Beige



### ME630

#### PAPER MASKING TAPE 80°C

Adhésif de Masquage Papier 80°C

Ruban papier beige, de 0,13 mm d'épaisseur, avec masse adhésive caoutchouc. Utilisé pour le masquage de peinture en intérieur/extérieur de courte durée, sans humidité.

Couleur	Dimensions	Unités/Carton	Longueur totale	Code Art.
Beige	50 mm x 50 m	carton de 24 rlx	1 200 m	ME630311486

#### Avantages

- Tenue en température +80°C
- Facile à dérouler et découper
- Repositionnable

Information produit



DLU : 12 mois

Rouleau

50 m



Beige

### ME610

#### PE PROTECTIVE TAPE

Ruban PE de Protection

Ruban papier beige, de 0,13 mm d'épaisseur, avec masse adhésive caoutchouc. Utilisé pour le masquage de peinture en intérieur/extérieur de courte durée, sans humidité.



#### Avantages

- Facile à dérouler et découper
- À pouvoir adhésif immédiat élevé
- Résistant aux UV (3 mois)

Information produit



DLU : 12 mois

Rouleau

33 m



Blanc

### Mousses PVC à cellules fermées

Bandes adhésives compressibles, avec adhésif à tack immédiat, sensible à la pression.

Avec liner empêchant l'allongement lors de l'application.

Existent en différentes qualités :

- Mousse souple, pour une conformabilité parfaite
- Mousse ferme, pour une plus grande compression et résistance à l'abrasion
- Versions ignifuges

Particulièrement adaptées pour la réalisation de joints d'étanchéité à l'eau, à l'air, à la lumière, à la poussière et au bruit. S'emploient également pour l'amortissement de chocs et de vibrations.

Fiches techniques disponibles en cliquant sur les QR Codes ci-dessous. Pour un conseil sur les références adaptées à votre usage, nous contacter.



#### Avantages

- Étanchéité aux liquides, à l'air, au bruit et aux gaz
- Amortissement de chocs et de vibrations
- Excellentes caractéristiques de vieillissement

#### TN525

### PVC FOAM TAPE HFT 2520

Mousse PVC HFT 2520

Information produit



Gris



Noir

#### TN545

### PVC FOAM TAPE HFT 4030

Mousse PVC HFT 4030

Information produit



Gris



Noir

#### TN564

### PVC FOAM TAPE HFT 5040

Mousse PVC HFT 5040

Information produit



Gris

#### TN563

### PVC FOAM TAPE HFT 6050

Mousse PVC HFT 6050

Information produit



Noir



Blanc

Uniquement en version 2 mm

## PRODUITS SPÉCIAUX | MOUSSES DÉCOUPÉES | MOUSSES PE

### Mousses Polyéthylène

Mousses expansées à cellules fermées, de différentes densités (généralement faibles). Utilisation principale pour la réalisation des étanchéités d'assemblages ou comme fond de joint. Peuvent également être employées dans des complexes acoustiques, thermiques voire décoratifs.

Se présentent sous diverses formes, en version adhésive ou non :

- bandes
- rouleaux
- feuilles
- pièces découpées

Fiches techniques disponibles en cliquant sur les QR Codes ci-dessous. Pour un conseil sur les références adaptées à votre usage, nous contacter.



#### Avantages

- Forte résistance à la compression et rémanence moyenne
- Composition chimique neutre : compatibilité avec tous les mastics
- Excellent pouvoir d'isolation thermique, notamment au froid
- Bonne résistance aux UV

#### BON À SAVOIR

Pour des applications spéciales, les mousses polyéthylène peuvent éventuellement être fabriquées dans des densités plus élevées, voire même avec des adhésifs ou coloris spéciaux.

#### AB130

### POLYETHYLENE FOAM PE 30

Mousse Polyéthylène PE 30

Information produit



Blanc

#### AB148

### POLYETHYLENE FOAM PE 48 D

Mousse Polyéthylène PE 48 D

Information produit



Blanc

#### AB149

### POLYETHYLENE FOAM PE 48 E

Mousse Polyéthylène PE 48 E

Information produit



Gris anthracite

#### AB150

### POLYETHYLENE FOAM PE 50 S

Mousse Polyéthylène PE 50 S

Information produit



Blanc



Gris

#### AB167

### POLYETHYLENE FOAM PE 167 E

Mousse Polyéthylène PE 167 E

Information produit



Blanc



Chair

## Mousses caoutchouc et élastomère silicone

Mousses expansées à cellules fermées, étanches à l'eau.

Se présentent en 4 catégories :

- Caoutchouc naturel
- Caoutchouc néoprène
- Caoutchouc EPDM
- Élastomère silicone

Présentent toutes, à des degrés divers, des qualités de résistance aux UV (EPDM et silicone), à la température, aux graisses, aux produits chimiques (excepté pour les caoutchoucs naturels), ainsi qu'un caractère anti-dérapant pour certaines applications.

Généralement employées dans des étanchéités d'éléments lourds où un serrage fort est requis.

Se présentent sous diverses formes, en version adhésive ou non :

- bandes
- rouleaux
- feuilles
- pièces découpées

Fiches techniques disponibles en cliquant sur les QR Codes ci-dessous. Pour un conseil sur les références adaptées à votre usage, nous contacter.

### Avantages

- Pouvoir à la compression élevé
- Grande résistance mécanique
- Retour élastique rapide



### AB020

## NEOPRENE FOAM CELLULAR

Néoprène Cellulaire

Information produit



Noir

### Avantages

- Bonne résistance à l'ozone, aux intempéries, au vieillissement ainsi qu'aux huiles minérales
- Résistance au feu : norme FMVSS 302 à partir de 4 mm

### AB030

## EPDM FOAM TAPE

EPDM Cellulaire

Information produit



Noir



Blanc



Gris

### Avantages

- Bonne résistance à l'ozone, aux intempéries, au vieillissement ainsi qu'aux huiles minérales

### AB040

## SILICONE FOAM TAPE

Silicone Cellulaire

Information produit



Noir



Blanc



Beige



Chêne clair

### Avantages

- Tenue aux températures élevées et basses
- Excellente résistance au vieillissement, à l'ozone et aux UV
- Très bonne mémoire élastique

**TN017****EPDM DRY GLAZING TAPE****Joint de Vitrage à Sec EPDM**

Profilé extrudé en EPDM cellulaire à cellules fermées équipé sur 1 face d'un adhésif hot melt à base de caoutchouc synthétique. Permet de réaliser un système d'étanchéité de vitrage à sec.

Spécialement conçu pour la pose en feuillures de matériaux verriers ou analogues : vitrages isolants, éléments de remplissage, panneaux sandwich, vitrages simples, clairs réfléchissants, émaillés, feuilletés (sur menuiseries bois, métalliques) ainsi que des garde-corps ou allèges. La pose peut-être réalisée en feuillures extérieures et intérieures.

**Avantages**

- Facile à mettre en œuvre
- Validé par essai du CTBA
- Conforme au DTU 39
- Excellente résistance aux UV

Information produit



Noir



Brun

Couleur	Dimensions	Unités/Carton	Longueur totale	Code Art.
Noir	8 x 2 mm x 200 m	carton de 6 rlx	1 200 m	TN017309876
Noir	9 x 3 mm x 225 m	carton de 4 rlx	900 m	TN017309880
Brun	9 x 3 mm x 225 m	carton de 4 rlx	900 m	TN017309879
Noir	9 x 4 mm x 175 m	carton de 4 rlx	700 m	TN017309889
Noir	10 x 5 mm x 100 m	carton de 6 rlx	600 m	TN017309892
Noir	10 x 6 mm x 100 m	carton de 4 rlx	400 m	TN017309894
Noir	12 x 3 mm x 150 m	carton de 9 rlx	1 350 m	TN017309883
Brun	12 x 3 mm x 150 m	carton de 6 rlx	900 m	TN017309884
Brun	15 x 3 mm x 100 m	carton de 6 rlx	600 m	TN017309885
Noir	15 x 3 mm x 100 m	carton de 6 rlx	600 m	TN017309886

**TN413****PVC BUTYL SEALING TAPE****Mousse PVC + Butyle**

Joint d'étanchéité constitué d'un cordon en mousse PVC extrudée souple, à cellules fermées, enrobé de butyle avec un tack élevé surfacé d'un papier protecteur. Pose simple, précise, rapide et propre.

Pour une utilisation dans diverses applications en vérandas, façades, cloisons.

**Avantages**

- Étanche à l'eau et à la vapeur
- Adhère sur la plupart des supports y compris sur béton humide
- Parfaite étanchéité sous faible compression
- Excellente résistance aux intempéries
- Compatible polycarbonates et plastiques
- Bonne stabilité dimensionnelle et bon retour élastique

Information produit

**LE PRODUIT**

**TN413** constitue une double barrière en un seul produit. Le calfeutrement réalisé suit facilement tous les mouvements du joint sans apparition de fuite.

Diamètre	Rouleaux/carton	Longueur totale	Code Art.
ø 4,8 mm	24	21 m	TN413307999
ø 9,5 mm	18	11,1 m	TN413310165
ø 7,9 mm	20	13,1 m	TN413313021
ø 6,4 mm	20	17,1 m	TN413313022

## AB421

### GLAZING PACKERS

#### Cales de Vitrage

Pièces thermoplastiques, de forme rectangulaire, rainurées par leur milieu, auto-drainantes, destinées à assurer l'assise des vitrages ou volumes verriers dans les menuiseries ou châssis (160 kg/cale).

#### BON À SAVOIR

La longueur de 80 mm est parfaitement adaptée pour les vitrages de fortes épaisseurs.

#### Conditionnement

- Disponibles en cartons de 500 et 1 000 pièces
- Longueur : 80 mm
- Largeurs disponibles : 20 mm, 24 mm, 26 mm, 28 mm, 30 mm, 32 mm, 34 mm, 36 mm, 40 mm, 50 mm



#### Avantages

- Surface supérieure striée pour une superposition de plusieurs cales sans risque de glissement
- Excellente assise et stabilité de la cale sur les différents types de profilés
- Compatible avec nombre de composants d'un vitrage
- 160 kg/cale

#### Information produit



Carton  
500  
pce

Carton  
1000  
pce

Blanc  
Ep. 1 mm

Bleu  
Ep. 2 mm

Rouge  
Ep. 3 mm

Jaune  
Ep. 4 mm

Vert  
Ep. 5 mm

Noir  
Ep. 6 mm

## AB422

### UNIVERSAL GLAZING PACKERS

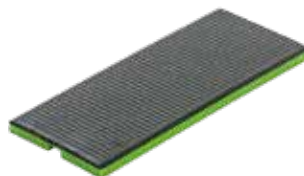
#### Cales de Vitrage Universelles

Cales composées d'une base rigide, en matière plastique, recouverte d'une surface souple et striée destinée à absorber les charges des vitrages isolants imposants présentant des défauts d'affleurement (400 kg/cale).

Application possible dans une feuillure plate grâce à leur canal drainant.

#### Conditionnement

- Disponibles en cartons de 500 et 1 000 pièces
- Longueur : 100 mm
- Largeurs disponibles : 32 mm, 38 mm, 40 mm (sur demande)



#### Avantages

- Idéales pour les volumes verriers lourds, type vitrage acoustique ou triple vitrage
- 400 kg/cale

#### Information produit



Carton  
500  
pce

Carton  
1000  
pce

Vert  
Ep. 5 mm

## AB423

### GLAZING PACKERS WITH TABS

#### Cales de Vitrage à Languettes

Cales thermoplastiques rectangulaires et auto-drainantes à languettes destinées à assurer le calage des vitrages dans les menuiseries (160 kg/cale).

#### Conditionnement

- Disponibles en cartons de 1 000 pièces
- Longueur : 80 mm
- Largeurs disponibles : 26 mm, 28 mm, avec languette de 7 mm



#### Avantages

- Blocage assuré de la cale entre la pare-close et le vitrage grâce aux languettes empêchant tout risque de déplacement pendant les manipulations ou le transport des menuiseries
- Aucun collage requis une fois la cale positionnée et bloquée
- Contrôle visuel possible de la présence et la position de la cale sans démontage
- 160 kg/cale

#### Information produit



Carton  
1000  
pce

Bleu  
Ep. 2 mm

Rouge  
Ep. 3 mm

Jaune  
Ep. 4 mm

Vert  
Ep. 5 mm

Noir  
Ep. 6 mm



**AB411**
**WINDOWS PACKERS**
**Cales de Montage**

Pièces plastiques avec tige de montage spécialement conçues pour assurer le calage latéral et vertical des pré-cadres et dormants de menuiseries lors de leur mise en place. Cales crantées sur les 2 faces pour empêcher le glissement.

S'utilisent lors de la fixation de pré-cadres et menuiseries bois, métalliques, aluminium et PVC. Permettent de caler et régler tous types de tasseaux, moulures, lambourdes pour plancher terrasse bois, etc.

**BON À SAVOIR**

La version en 65 x 52,5 mm est particulièrement utilisée en calage de lame de terrasses et en calage d'aplomb en façade légère.


**Avantages**

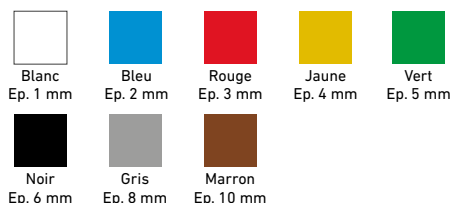
- Crantée sur ses deux côtés pour empêcher le glissement
- Tige facilitant la mise en place

Information produit



Sachet	Seau
50 pce	500 pce

Carton	Carton	Carton
500 pce	1000 pce	1700 pce



Couleur	Dimensions	Unités/Carton	Code Art.
<b>Gamme Chantier</b>			
Blanc	40 X 30 X 1 mm	carton de 1 000	AB411398627
Bleu	40 X 30 X 2 mm	carton de 1 000	AB411398626
Rouge	40 X 30 X 3 mm	carton de 1 000	AB411398324
Jaune	40 X 30 X 4 mm	carton de 1 000	AB411398325
Vert	40 X 30 X 5 mm	carton de 1 000	AB411398326
Noir	40 X 30 X 6 mm	carton de 1 000	AB411398327
Gris	40 X 30 X 8 mm	carton de 500	AB411331001
Brun	40 X 30 X 10 mm	carton de 500	AB411398625
Carton panaché	40 x 30 mm	carton de 1 700	AB411330994
Blanc	65 X 52,5 X 1 mm	carton de 1 000	AB411318240
Bleu	65 X 52,5 X 2 mm	carton de 1 000	AB411329836
Rouge	65 X 52,5 X 3 mm	carton de 1 000	AB411329835
Jaune	65 X 52,5 X 4 mm	carton de 1 000	AB411329842
Vert	65 X 52,5 X 5 mm	carton de 500	AB411329837
Noir	65 X 52,5 X 6 mm	carton de 500	AB411329839
Gris	65 X 52,5 X 8 mm	carton de 500	AB411329841
Brun	65 X 52,5 X 10 mm	carton de 500	AB411329834
<b>Gamme Libre-Service</b>			
Sachet panaché	40 X 30 X 1 mm 40 X 30 X 2 mm 40 X 30 X 3 mm 40 X 30 X 4 mm 40 X 30 X 6 mm	10 sachets de 50 cales	AB411345883
Seau panaché	40 X 30 X 1 mm 40 X 30 X 2 mm 40 X 30 X 3 mm 40 X 30 X 4 mm 40 X 30 X 6 mm	Seau de 500 cales 100 cales par dimension	AB411500758

**Conditionnement**

- **Gamme chantier** : disponibles en cartons de 500, 1 000 et 1 700 pièces
- **Gamme Libre-Service** : disponibles en sachets de 50 pièces (panaché) et en seau de 500 pièces (panaché)

**Gamme libre-service :**  
**Sachet et seau de cales panachées.**


## WF450

### REPAIR FIBRE MORTAR 5-50 MM

Mortier de Réparation 5-50 mm

Mortier mono-composant en poudre, fibré thixotrope, pour réparations structurales, prêt à gâcher, à base de liants hydrauliques, résines de synthèse thixotropes, charges de quartz et fibres synthétiques.

Utilisation en application manuelle pour :

- le reprofilage des lèvres de joints de façade avant mise en œuvre d'un produit de calfeutrement
- la réparation d'épaufrures
- la reconstitution d'éléments : linteaux, appuis et tableaux de fenêtres, poutres, poteaux, panneaux, bandeaux

Début prise : **1/2 heure à 23°C**

Fin de prise : **3 heures**



Couleur	Unités de vente	Code Art.
Gris béton	sac de 25 kg	WF450351330



#### Conditions d'application

- Entre +5°C et +25°C en épaisseur de 5 à 50 mm

#### Avantages

- Grande facilité d'application, particulièrement en sous-face
- Forte adhérence et résistance mécanique élevée
- Thixotrope, pas de fluage
- Étanche et bonne résistance à la carbonatation (pH élevé passivant l'acier)
- Conforme à la norme EN 1504-3

Information produit



DLU : 12 mois

Sac

25 kg



Gris  
béton

## WF470

### REPAIR FIBRE MORTAR 5-70 MM

Mortier de Réparation 5-70 mm

Mortier mono-composant en poudre, fibré thixotrope, pour réparations structurales, prêt à gâcher, à base de liants hydrauliques, résines de synthèse thixotropes, charges de quartz et fibres synthétiques.

Utilisation en application manuelle pour :

- le reprofilage des lèvres de joints de façade avant mise en œuvre d'un produit de calfeutrement
- la réparation d'épaufrures
- la reconstitution d'éléments : linteaux, appuis et tableaux de fenêtres, poutres, poteaux, panneaux, bandeaux

Début prise : **4 heures à 23°C**

Fin de prise : **10 heures**



Couleur	Unités de vente	Code Art.
Gris béton	sac de 25 kg	WF470351331



#### Conditions d'application

- Entre +5°C et +30°C en épaisseur de 5 à 70 mm

#### Avantages

- Grande facilité d'application, particulièrement en sous-face
- Forte adhérence et résistance mécanique élevée
- Thixotrope, pas de fluage
- Étanche et bonne résistance à la carbonatation (pH élevé passivant l'acier)
- Conforme à la norme EN 1504-3

Information produit



DLU : 12 mois

Sac

25 kg



Gris  
béton

**OP130**

**SHUTTER BOX INSULATION**

**Complexe Isolant Illtec VR**

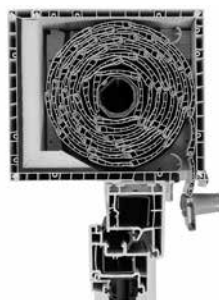
Mousse de mélamine à cellules ouvertes associée à une couche lourde en PVC de haute densité de 4,6 ou 8 kg/m<sup>2</sup>.

Matériau absorbant permettant l'isolation acoustique et thermique des coffres de volets roulants.

**À coller avec un adhésif adapté au support.**

**BON À SAVOIR**

Les caissons peuvent être équipés à l'atelier ou directement sur chantier dans le cadre d'une réhabilitation.



**Avantages**

- Souplesse et stabilité dimensionnelle à toutes températures
- Sans amiante, sans fibres et sans CFC
- Équipée d'une couche lourde sans plomb
- Mousse imputrescible

Information produit



Dimensions/Plaques	Unités/Carton	Code Art.
500 x 1200 x 10 mm	14 plaques (4 kg/m <sup>2</sup> )	OP130315622
500 x 1200 x 20 mm	7 plaques (4 kg/m <sup>2</sup> )	OP130315619
500 x 1200 x 10 mm	8 plaques (6 kg/m <sup>2</sup> )	OP130315623
500 x 1200 x 20 mm	7 plaques (8 kg/m <sup>2</sup> )	OP130315621



**Hilbruck**  
**AA200**  
**Reiniger**  
**Nettoyant**  
**Reiniger**  
**Wasserbasiert**  
**A base d'eau**  
**Wassergeflogen**

• Speziell für Hilbruck  
wasserbasierte Fugenfüller,  
Schaum-Pistolen  
• Verwendbar auf allen Hilbruck  
• Natoyant spécial pour les mousses  
expandables à base d'eau  
• Adaptable pour tous les p. joints à  
mousse Hilbruck  
• Spécial pour Hilbruck  
watergedragen voegenvuller  
• Past op alle Hilbruck schuim pistolen



# ***Pour une application optimale de tous les produits illbruck***

## **ACCESSOIRES**

**Fonds de joints**  
**Outillage**  
**Pistolets**  
**Primaires**  
**Nettoyants**

Un certain nombre de produits et d'outillage sont nécessaires pour une application dans les « règles de l'art » des produits illbruck. Ils facilitent leur mise en œuvre lors de la réalisation des joints de calfeutrement, des collages ou de l'application de mousses expansives. Ils ont été testés pour garantir leur compatibilité avec les gammes illbruck tout en offrant une qualité premium pour obtenir les meilleurs résultats.





**PR101**

**BACKING ROD PU**

Fond de Joint Corde PU

Fonds de joint utilisés dans la réalisation de joints dans la construction. Disponibles en diamètres de 6 à 50 mm (pour le PE), et 10 à 50 mm (pour le PU).

**PR102**

**BACKING ROD PE**

Fond de Joint Corde PE



**Avantages**

- Conformes au DTU 44.1 sur la nature des fonds de joints
- Compatibles avec les mastics illbruck
- Permettent le réglage, le serrage et le lissage du mastic
- Permettent une économie substantielle de mastic
- Évitent l'adhérence du mastic sur 3 côtés

**PR102 Gamme libre-service**

Diamètre 10 mm également disponible en sachet, par longueur de 10 m. Idéal pour votre rayon libre-service.



**Code Art.**

PR102502116

Information produit



PR101



Gris  
(PR101)

Information produit



PR102



Gris  
(PR102)

**DLU : illimitée**

ACCESSOIRES | FONDS DE JOINTS BANDES

**TN128**

**PE FILLER TAPE**

Fond de Joint Bande PE

Mousses polyéthylène à cellules fermées, exemptes de plastifiant, souples, et auto-adhésives sur une face.

Utilisation sous rail de cloison (en dimensions 70 x 3 mm et 45 x 3 mm) pour l'étanchéité et/ou l'acoustique.

Peuvent également servir en fond de joint et en calfeutrement de vitrage.

**Note : le fond de joint bande PE TN128 est également recouvert de Mylar sur l'autre face.**

**TN129**

**PE BACKING TAPE**

Z907



**Avantages**

- Conforme au DTU 44.1 sur la nature des fonds de joints
- Étanche à l'air
- Film anti-allongement (pour le fond de joint bande PE)

Information produit



TN128



Blanc

Information produit



TN129



Gris

**DLU : 12 mois**

**TN128 Gamme libre-service**

Disponible en 45 et 70 x 3 mm sous blister avec étiquette. Idéal pour votre rayon libre-service.



**Section Code Art.**

45 x 3 mm TN128309950

70 x 3 mm TN128343959

**TN258**

**PU BACKFILLING TAPE**

Fond de Joint Bande PU

Mousse polyuréthane polyester, à cellules ouvertes, munie d'un adhésif acrylique tramé sur une face. Utilisée comme fond de joint sous mastic et comme joint de retenue de laitance dans les coffrages béton.



**Avantages**

- Conforme au DTU 44.1 sur la nature des fonds de joints
- Présentation sous blisters individuels
- Adhésif anti-allongement
- Liner en papier siliconé

Information produit



Gris

**DLU : 24 mois**

**AB005****ILLMOD SHEAR**

Ciseaux illmod



Couleur	Unités/Carton	Code Art.
<b>Gamme Chantier</b>		
Vert	1 pièce	AB005340884

**AB006****ILLMOD STRAP**

Sangle illmod



Couleur	Unités/Carton	Code Art.
<b>Gamme Chantier</b>		
Vert	2 pièces	AB006391116

**AB007****ILLMOD CLIP**

Pince illmod



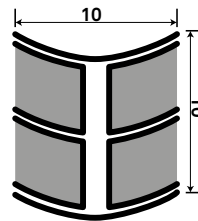
Couleur	Unités/Carton	Code Art.
<b>Gamme Chantier</b>		
Vert	2 pièces	AB007340883

## ACCESSOIRES | FONDS DE JOINTS PROFILÉS

**TN151****EPDM FAÇADE PROFILE**

Profil Extrudé Trem 151

Profilé extrudé en EPDM de forme type « sapin ».  
Formulation compatible avec les mastics silicones illbruck.  
Peut être utilisé comme fond de joint afin de laisser libre la circulation de l'air en périphérie au pied des vitrages isolants ou en joint de verre bord à bord.

**Avantages**

- Laisse l'air circuler librement au pied des vitrages isolants
- Permet la libre dilatation du mastic sans contrainte
- Mise en œuvre facile
- Compatible avec les mastics silicones illbruck

Couleur	Longueur x Largeur x épaisseurs	Unités/carton	Code Art.
Noir	200 000 x 10 x 10 mm	Carton de 200 m	TN151311221

Information produit



DLU : illimitée



Noir

**AA230****FOAM GUN STANDARD**

Pistolet Mousses STANDARD

Pistolet à mousse expansive en plastique avec lance métal, excellent rapport qualité/prix.



Adapté pour	Code Art.
Tous les aérosols de mousses expansives FM et FF	AA230391799

**AA250****FOAM GUN PRO**

Pistolet Mousses PRO

Pistolet à mousse expansive de qualité, en alliage de PVC/métal.

**Conditionnement libre-service :**

Fourni en emballage individuel brochable

Adapté pour	Code Art.
Tous les aérosols de mousses expansives FM et FF	AA250345882

**AA270****FOAM GUN ULTRA**

Pistolet Mousses ULTRA

Pistolet ergonomique haut de gamme en alliage de PVC et métal pour un très grand confort d'utilisation des mousses expansives pistolables.



Adapté pour	Code Art.
Tous les aérosols de mousses expansives FM et FF	AA270342226

**AA290****PU SOLVENT CLEANER**

Nettoyant pour Mousse Expansive

Pour le nettoyage des pistolets et de leurs adaptateurs, et l'élimination de la mousse expansive non durcie ainsi que de restes de peinture fraîche, de cire, de graisses, huiles et colles.

Couleur	Unités/Carton	Code Art.
Incolore	12 aérosols de 500 ml	AA290325717

**Avantages**

- Multi-usage
- Utilisation double : à visser sur un pistolet ou bien en spray

Information produit



DLU : 12 mois

Aérosol

500  
ml

Incolore

**AA291****MULTI-PROTECT SPRAY**

Spray d'Entretien

Pour la protection du filetage du pistolet après pulvérisation. Évite l'adhérence de la mousse sur le filetage et la buse du pistolet. Mélange à base d'huile minérale et d'essence.

Couleur	Unités/Carton	Code Art.
Translucide	12 aérosols de 200 ml	AA291325241

**Avantages**

- Usage universel
- Forte adhérence
- Résistant à l'eau salée
- pH neutre

Information produit



DLU : 12 mois

Aérosol

200  
ml

Incolore

**AA833****CARTRIDGE GUN 310 STANDARD**

Pistolet Standard cch 310

Pistolet standard pour cartouches 310 ml.  
Idéal pour les petits projets ou chantiers non réguliers.

Adapté pour	Code Art.
cartouches de 310 ml	AA833325112

**AA853****CARTRIDGE GUN 310 PRO**

Pistolet Pro cch 310

Pistolet de haute qualité pour cartouches de 310 ml.  
Excellent ratio force / poussée.  
Idéal pour l'application de beaucoup de mètres linéaires par jour.

Adapté pour	Code Art.
cartouches de 310 ml	AA853342801

Recommandé pour l'utilisation de nos mastics & colles hybrides, silicones, acryliques.

**AA873****CARTRIDGE GUN 310 ULTRA**

Pistolet Ultra cch 310

Pistolet pour cartouches de 310 ml de très haute qualité possédant une très forte poussée.  
Particulièrement adapté pour l'extrusion de produits de haute viscosité (du type Colle hybride high tack SP350).

Adapté pour	Code Art.
cartouches de 310 ml	AA873335375

Recommandé pour l'application de nos colles hybrides et polyuréthanes.



## PISTOLETS MANUELS POUR SACHETS DE 400 ML\*

**AA934****SAUSAGE GUN 400 STANDARD**

Pistolet Standard sch 400

Pistolet standard pour sachets de 400 ml.  
Excellent rapport qualité/prix. Idéal pour les petits projets ou chantiers non réguliers.

Adapté pour	Code Art.
sachets de 400 ml	AA934398033

**AA954****SAUSAGE GUN 400 PRO COMBI**

Pistolet Pro sch 400 Combi

Pistolet de haute qualité pour sachets de 400 ml.  
Excellent ratio force/poussée. Idéal pour l'application de beaucoup de mètres linéaires par jour.

**Le + : Fonction «Combi» intégrée**  
Également compatible avec cartouches de 310 ml.

Adapté pour	Code Art.
sachets de 400 ml et cartouches de 310 ml	AA954342802

Recommandé pour l'utilisation de nos mastics & colles hybrides, silicones, acryliques.

**AA974****SAUSAGE GUN 400 ULTRA COMBI**

Pistolet ULTRA sch 400 Combi

Pistolet pour sachets de 400 ml de très haute qualité possédant une très forte poussée.  
Particulièrement adapté pour l'extrusion de produits de haute viscosité (du type Colle hybride high tack SP350).

**Le + : Fonction «Combi» intégrée**  
Également compatible avec cartouches de 310 ml.

Adapté pour	Code Art.
sachets de 400 ml et cartouches de 310 ml	AA974342212

Recommandé pour l'application de nos colles hybrides et polyuréthanes.



### AA936

#### SAUSAGE GUN 600 STANDARD

Pistolet Standard sch 600

Pistolet standard pour sachets de 400 & 600 ml.

Excellent rapport qualité/prix. Idéal pour les petits projets ou chantiers non réguliers.

Adapté pour	Code Art.
sachets de 600 et 400 ml	AA936342804



### AA956

#### SAUSAGE GUN 600 PRO COMBI

Pistolet Pro sch 600 Combi

Pistolet de haute qualité pour sachets de 400 & 600 ml.

Excellent ratio force / poussée. Idéal pour l'application de beaucoup de mètres linéaires par jour.

**Le + : Fonction «Combi» intégrée**

Également compatible avec cartouches de 310 ml.

Adapté pour	Code Art.
sachets de 600 ml et 400 ml ainsi que cartouches de 310 ml	AA956342803

Recommandé pour l'utilisation de nos mastics & colles hybrides, silicones, acryliques.



### AA976

#### SAUSAGE GUN 600 ULTRA COMBI

Pistolet Ultra sch 600 Combi

Pistolet pour sachets de 400 & 600 ml de très haute qualité possédant une très forte poussée.

Particulièrement adapté pour l'extrusion de produits de haute viscosité (du type Colle hybride high tack SP350).

**Le + : Fonction «Combi» intégrée**

Également compatible avec cartouches de 310 ml.

Adapté pour	Code Art.
sachets de 600 ml et 400 ml ainsi que cartouches de 310 ml	AA976329243

Recommandé pour l'utilisation de nos colles hybrides et polyuréthanes.



## ACCESSOIRES | PISTOLETS ÉLECTRIQUES BATTERYFLOW\*

### AA813

#### BATTERYFLOW 310

Pistolet Batteryflow cch 310



### AA914

#### BATTERYFLOW 400

Pistolet Batteryflow sch 400 Combi



### AA916

#### BATTERYFLOW 600

Pistolet Batteryflow sch 600 Combi



Gamme de pistolets électriques à 10.8 V fonctionnant sur batterie lithium de longue durée, rechargeable en moins d'une demi-heure.

Spécialement conçus pour extruder des mastics & colles de viscosité faible et moyenne, types silicones, acryliques, hybrides.

Facilitent le traitement des joints de grande longueur, apportant une application homogène, en toute autonomie.

Adapté pour	Code Art.
Pistolet AA813 pour cartouches de 310 ml	AA813342213
Pistolet AA914 pour cartouches de 310 ml et sachets de 400 ml	AA914342214
Pistolet AA916 pour sachets de 600 ml et 400 ml ainsi que cartouches de 310 ml	AA916398339
Batterie seule	NS000500064
Chargeur seul	NS000500065

Recommandés pour l'utilisation de nos mastics & colles hybrides, silicones, acryliques.

### BON À SAVOIR

Nos pistolets électriques sont fournis avec une valise de transport contenant 2 batteries et un chargeur. Temps de charge moyen : 30 min.





**AA823****AIRFLOW 310**  
Pistolet Airflow  
cch 310**AA924****AIRFLOW 400**  
Pistolet Airflow  
sch 400**AA926****AIRFLOW 600**  
Pistolet Airflow  
sch 600 Combi

Gamme de pistolets pneumatiques conçus pour une utilisation avec des mastics & colles de viscosité faible à moyenne. Idéal pour une utilisation en atelier des mastics.

Adapté pour	Code Art.
cartouches de 310 ml	AA823335480
sachets de 400 ml	AA924335481
sachets de 600 ml et 400 ml ainsi que cartouches de 310 ml	AA926335482

Recommandés pour tous types de mastics & colles.



Pour toutes les informations sur nos pistolets, téléchargez la documentation « Plaquette gamme pistolets »

## ACCESSOIRES | PISTOLET PNEUMATIQUE JETFLOW\*

**AA925****JETFLOW 600**  
Pistolet Jetflow sch 600 Combi

Pistolet pneumatique également adapté pour pulvérisation. Particulièrement recommandé pour l'utilisation de la membrane liquide extrudable SP925.

**Avantages**

- Utilisation en cordons ou bien en pulvérisation type spray
- Régulateur 6.8 bar (100 psi)
- Poids : 1,76 kg
- Force de poussée : 1,5 kN

Information produit



Adapté pour	Code Art.
Pistolet AA925 pour sachets de 600 ml et 400 ml ainsi que cartouches de 310 ml	AA925340675
Buse extérieure pour pistolet AA925	NS000343783
Buse intérieure pour pistolet AA925 (cartouche)	NS000343784
Buse intérieure pour pistolet AA925 (sachet)	NS000343785

## ACCESSOIRES | LISSAGE

**AA300****SMOOTHING AGENT PURE**  
Liquide de Lissage

Produit concentré spécialement formulé pour faciliter le lissage des joints réalisés avec les mastics illbruck. Dilution obligatoire dans de l'eau avant application. 1 à 2 bouchons par litre d'eau.

**Note :** Les produits « savons liquides » du commerce ne conviennent pas pour ce champ d'application ; nous vous conseillons d'utiliser uniquement le AA300.

Couleur	Unités/Carton	Code Art.
Translucide	12 bidons de 1 L	AA300395018

**Avantages**

- pH neutre
- Sans odeur
- Sans risque de jaunissement de surface des mastics

Information produit



DLU : illimitée

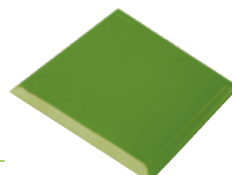


Translucide

Bidon  
1 L

**AA310****SMOOTHING SPATULA**  
Spatule de Lissage

Accessoire en résine synthétique spéciale facilitant le lissage des joints de mastic.



Information produit



Unités/Carton	Code Art.
carton de 10 spatules	AA310396227

\*Tous nos pistolets sont vendus à l'unité

**AT101****SILICONE PRIMER POROUS SUBSTRATES**

## Primaire Surfaces Absorbantes

Primaire destiné à améliorer l'adhérence des mastics d'étanchéité illbruck sur supports absorbants (par ex. supports minéraux).

Couleur	Unités/Carton	Code Art.
Translucide	12 bidons de 500 ml	AT101393868

**Avantages**

- Particulièrement adapté au traitement préalable de supports poreux
- Améliore l'adhérence des mastics et colles

Information produit



DLU : 18 mois



Translucide

 Bidon  
500  
ml
**AT120****SILICONE WASHPRIMER**

## Primaire Surfaces Non Absorbantes

Primaire destiné à améliorer l'adhérence des mastics d'étanchéité illbruck sur supports non absorbants (par ex. supports métalliques).

Couleur	Unités/Carton	Code Art.
Translucide	12 bidons de 500 ml	AT120393869

**Avantages**

- Particulièrement adapté au traitement préalable de supports non absorbants
- Améliore l'adhérence des mastics et colles

Information produit



DLU : 18 mois



Translucide

 Bidon  
500  
ml
**AT160****HYBRID WASHPRIMER**

## Nettoyant / Promoteur d'adhérence

Nettoyant de surface destiné aux surfaces non absorbantes (métal, plastique, verre) pour retirer les huiles, graisses, poussières. Permet également d'améliorer l'adhérence des mastics & colles sur supports fermés (non poreux).

Couleur	Unités/Carton	Code Art.
Translucide	12 bidons de 500 ml	AT160380655

**Avantages**

- Améliore l'adhérence de mastics & colles
- Excellente préparation des surfaces
- Dégraisse et dépoussière les surfaces non absorbantes

Information produit



DLU : 12 mois



Translucide

 Bidon  
500  
ml
**AA292****CLEANING CLOTHS**

## Tissus de Nettoyage

Pour le nettoyage des mains et des surfaces lisses afin d'éliminer les résidus non polymérisés de mastic, de colle, d'encre, de peinture ainsi que la graisse, la poussière.

Ne convient pas pour la préparation des surfaces en vue d'augmenter l'adhérence des colles ou des mastics.

Couleur	Unités/Carton	Code Art.
Blanc	6 boîtes de 100 tissus	AA292334834

**Avantages**

- Idéal pour retirer graisses et poussières
- Rapide et efficace
- Nettoie et protège vos mains sans eau

Information produit



DLU : 12 mois



Blanc

 Boîte  
100  
tissus

**AA401****PVC CLEANER**

## Nettoyant pour PVC

Nettoyant pour surfaces PVC rigide à base d'acétate d'éthyle.

Couleur	Unités/Carton	Code Art.
Translucide	12 bidons de 1 L	AA401395902
Translucide	1 bidon de 10 L	AA401395901
Translucide	1 bidon de 30 L	AA401395903

**Avantages**

- Nettoyage des thermoplastiques et thermodurcissables
- Nettoyage des profilés en PVC rigide blanc
- Permet d'éliminer de petites rayures

Information produit



DLU : illimitée



Translucide

Bidon

1 L

Bidon

10 L

Bidon

30 L

**AA402****PVC FILM CLEANER**

## Nettoyant pour PVC Filmé

Nettoyant à base d'un mélange de 2-Propanol et d'essence spéciale. Non corrosif. Conçu pour surfaces PVC rigide et PVC de couleur, PVC laqués, PVC plaxés.

Couleur	Unités/Carton	Code Art.
Translucide	12 bidons de 1 L	AA402395906
Translucide	1 bidon de 10 L	AA402395905

**Avantages**

- Séchage rapide
- Faible odeur
- Non corrosif
- Pour tous types de PVC

Information produit



DLU : illimitée



Translucide

Bidon

1 L

Bidon

10 L

**AA404****UNIVERSAL CLEANER**

## Nettoyant Universel

Nettoyant à base d'un mélange d'alcool et de cétone. Adapté pour toutes les surfaces non absorbantes.

Couleur	Unités/Carton	Code Art.
Translucide	12 bidons de 1 L	AA404331401

**Avantages**

- Nettoyant universel
- Pour surfaces non absorbantes : verre, surfaces émaillées, céramique et métaux
- Évaporation rapide

Information produit



DLU : illimitée



Incolore

Bidon

1 L

**AA406****POWDER-COATED ALU CLEANER**

## Nettoyant pour Aluminium Laqué

Nettoyant à base d'un mélange de 2-Propanol et d'essence spéciale. Adapté pour les surfaces aluminium et aluminium laqué. N'attaque pas les joints EPDM.

Couleur	Unités/Carton	Code Art.
Translucide	12 bidons de 1 L	AA406395909
Translucide	1 bidon de 10 L	AA406395908
Translucide	1 bidon de 30 L	AA406399868

**Avantages**

- Séchage rapide
- Faible odeur
- Spécialement développé pour surfaces délicates
- Non corrosif

Information produit



DLU : illimitée



Translucide

Bidon

1 L

Bidon

10 L

Bidon

30 L

**AA409****SOLVANT-FREE CLEANER**

## Nettoyant Sans Solvant

Nettoyant, ininflammable et non soumis à l'étiquetage de sécurité. Particulièrement recommandé pour le nettoyage des résidus de colles, adhésifs et mastics sur tous les supports (aluminium, PVC, etc).

Couleur	Unités/Carton	Code Art.
Translucide	12 bidons de 1 L	AA409395998
Translucide	1 bidon de 25 L	AA409395810

**Avantages**

- Sans solvant
- Absence d'odeur, permettant de l'utiliser en milieu fermé
- Très faible consommation, pas d'évaporation

Information produit



DLU : illimitée



Translucide

Bidon

1 L

Bidon

25 L



# **Pour les calfeutrements des joints** **Menuiserie & Façade coupe-feu**

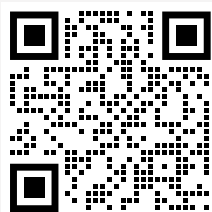
**JOINTS  
COUPE-FEU**

**Cordons**  
**Colles silicates**  
**Mousses expansives**  
**Mastics**  
**Bandes & fonds de joint**  
**Cales**

Nullifire est la marque de TREMCO CPG qui se consacre à la protection passive contre le feu et compte parmi les leaders historiques du marché dans le domaine des revêtements intumescents depuis 40 ans.

Nullifire propose des solutions sûres pour le compartimentage coupe-feu. Son offre complète celle de la gamme illbruck, en matière de calfeutrement ignifuge :

- de joints statiques en périphérie de menuiseries & cloisons coupe-feu,
- de joints de vitrage coupe-feu,
- de joints de dilatation coupe-feu.



## **POUR ALLER PLUS LOIN**

Découvrez l'ensemble de notre gamme de protection feu passive.



## FJ204

### FIRE ROPE

#### Cordon coupe-feu

Cordon coupe-feu cylindrique composé de laine de roche gainée de résille de verre. Utilisé pour la réalisation du calfeutrement coupe-feu des :

- joints de dilatation (joints dynamiques) entre éléments de maçonnerie, en voile et dalle d'épaisseur minimum de 200 mm, jusqu'à EI240 en fonction de la configuration,
- joints statiques entre éléments de maçonnerie, en voile, en tête de voile et en dalle d'épaisseur minimum de 200 mm, jusqu'à EI240 en fonction de la configuration,
- **joints verticaux et horizontaux** entre panneaux préfabriqués béton à partir d'une épaisseur de 120 mm, jusqu'à EI240 en fonction de l'épaisseur du panneau.



#### Avantages

- Fabriqué avec une laine de roche 100% recyclée
- Résiste au feu jusqu'à 4h face opposée au feu, jusqu'à 2h face exposée au feu
- Grande régularité de fabrication
- Performance thermique & acoustique
- Conditionné en bobine de grande longueur
- Bonne cohésion, facile à découper
- Capacité de mouvement jusqu'à 20% (avec la colle FO144 ou FO143)
- PV de classement de résistance au feu n° EFR-22-004434 selon EN 13501-2.

Information produit



Vidéo d'application



DLU illimitée



Diamètre	Longueur de la bobine	Plage d'utilisation Joint dynamique 20%	Plage d'utilisation Joint dynamique 7,5%	Code Art.
ø 12 mm	bobine de 50 m	jusqu'à 10 mm	jusqu'à 10 mm	FJ204358520
ø 20 mm	bobine de 30 m	jusqu'à 13 mm	jusqu'à 13 mm	FJ204358521
ø 30 mm	bobine de 30 m	14 à 20 mm	14 à 20 mm	FJ204358522
ø 40 mm	bobine de 30 m	21 à 26 mm	21 à 26 mm	FJ204358524
ø 50 mm	bobine de 25 m	27 à 33 mm	27 à 33 mm	FJ204358525
ø 60 mm	bobine de 25 m	34 à 40 mm	34 à 50 mm	FJ204358526
ø 75 mm	bobine de 20 m	41 à 50 mm	51 à 60 mm	FJ204358527
ø 90 mm	bobine de 18 m	51 à 60 mm	61 à 75 mm	FJ204358528
ø 105 mm	bobine de 10 m	61 à 70 mm	76 à 85 mm	FJ204358529
ø 120 mm	2 longueurs de 2 m	71 à 80 mm	86 à 100 mm	FJ204358530
ø 135 mm	2 longueurs de 2 m	81 à 90 mm	101 à 110 mm	FJ204358514
ø 150 mm	2 longueurs de 2 m	91 à 100 mm	111 à 125 mm	FJ204358515
ø 165 mm	2 longueurs de 2 m	101 à 110 mm	126 à 135 mm	FJ204358516
ø 180 mm	2 longueurs de 2 m	111 à 120 mm	136 à 150 mm	FJ204358517



Vidéo d'application



Spatule pour mise en place Code art. 331295

## F0143 / F0144

### REFRACTORY ADHESIVE - EXTRUDABLE

#### Colles Réfractaires

Colles réfractaires mono-composant à base de silicate et destinées au collage des matériaux utilisés dans le domaine coupe-feu. Résistance jusqu'à des températures de +1000°C. Spécialement formulées pour assurer le maintien du cordon coupe-feu Nullifire FJ204 dans les joints de dilatation.

Se présente en seau de 5 litres (7 kg) pour le FO144, et en cartouche de 310 ml pour le FO143.



Désignation	Unités	Code Art.
F0143	25 cch de 310 ml	FO143343415
F0144	Seau de 5 litres (7 kg)	FO144358489



#### Avantages

- Excellente résistance aux températures élevées
- Prise rapide
- Excellente adhérence
- Nettoyage des outils à l'eau

Information produit



F0143

Vidéo d'application



F0144

DLU 12 mois



Beige

## F0204

### SILICA FELT CONNECTOR

#### Bande de feutre silice

Bande de feutre de silice nue, sans adhésif, à coller avec la colle Nullifire FO144. Pour le raccordement des cordons coupe-feu FJ204 et des nappes coupe-feu.



Désignation	Unités	Code Art.
F0204	Rouleau de 5 ml Largeur 200 mm Épaisseur 6 mm	FO204358546



#### Avantages

- Un seul produit pour raccorder les cordons et nappes
- Manipulation facile
- Pas classifié dangereux (voir FDS)
- Fibre non respirable

Information produit



DLU illimitée

## FF197

### FIRE RESISTANT PU FOAM 2 IN 1

#### Mousse PU Coupe-Feu 2 en 1

Mousse polyuréthane mono-composant de haute qualité, ignifugée, spécialement destinée au calfeutrement coupe-feu des joints de construction horizontaux et verticaux, de 5 à 40 mm de large, sur supports béton cellulaire, maçonnerie et béton.

Peut être utilisée pour les liaisons verticales mur/mur et mur/plafond, ainsi que pour les liaisons horizontales entre dalles, les joints entre bloc-portes bois et maçonnerie, les joints entre éléments préfabriqués, etc.

#### Note :

Cette mousse doit remplir toute la profondeur du joint.



Couleur	Unités/carton	Code Art.
Gris	12 aérosols de 750 ml	FF197341330
Gris	12 aérosols de 880 ml	FF197351817



#### Avantages

- Résiste au feu jusqu'à 4 h
- Excellente stabilité dimensionnelle
- Possibilité de finition plâtre ou peinture acrylique (ou Mastic Acrylique Coupe-Feu FS702)
- « 2 en 1 » : utilisable en version pistolable ou manuelle
- ETA 20-1338 et PV n° EFR 23-000163 avec classement de résistance au feu selon EN 13501-2

Information produit



Vidéo application



DLU 12 mois



Gris

## FF818

### FIRE RESISTANT HYBRID FOAM

#### Mousse expansive Hybride 0% isocyanates

Mousse expansive mono-composante de haute qualité. S'expande et durcit avec l'humidité de l'air et du support. Spécialement conçue pour les joints de bâtiment devant résister au feu (jusqu'à 4 heures). Testée sur support béton cellulaire, en vertical, dans des joints linéaires de 10 à 30mm.

Mousse nouvelle génération, issue d'une technologie hybride polymère sans polyuréthane et 0% isocyanate.

#### Système « 2 en 1 »

Pour une utilisation manuelle et pistolable.



Couleur	Unités/carton	Code Art.
Gris	12 aérosols de 500 ml	FF818397265



#### Avantages

- Résiste au feu jusqu'à 4 h
- Étanche aux gaz & fumées
- PV n°EFR21-004709 avec classement de résistance au feu selon NF EN 13501-2

Information produit



DLU 9 mois



Gris

## FS703

### FIRE RESISTANT SILICONE SEALANT

#### Mastic Silicone Coupe-Feu

Mastic silicone alcoxy mono-composant, bas module, résistant au feu. Neutre. Réticule par reprise d'humidité en formant un joint souple et élastique.

Destiné à la réalisation de joints coupe-feu dans la construction et l'industrie, tels que joints de gros-œuvre et façade (joints de dilatation béton, joints statiques béton), joints de menuiseries et cloisons (joints périphériques, joints de vitrages), joints entre éléments et composants coupe-feu. Peut être appliqué en finition sur le cordon FJ204 pour des joints jusqu'à 120 mm de largeur.



FAÇADE n°4216  
VITRAGE n°4217  
Classe : mastic  
élastique GF 25E



#### Avantages

- Résiste au feu jusqu'à 4h (associé à un fond de joint PE ou cordon coupe-feu)
- Label SNJF Façade et Vitrage 25E
- Très grande élasticité
- Excellente adhérence sur la plupart des matériaux
- PV de réaction au feu M1
- ETE n°20/1215 et PV n°EFR 22-004434 avec classement de résistance au feu selon EN 13501-2

Information produit



Vidéo application



DLU 12 mois

Couleur	Unités/carton	Code Art.
Noir	12 cartouches de 310 ml	FS703343339
Gris	12 cartouches de 310 ml	FS703343340
Blanc	12 cartouches de 310 ml	FS703343341



Noir



Gris



Blanc

## NULLIFIRE | MASTICS ACRYLIQUE

## FS702

### INTUMESCENT ACRYLIC SEALANT

#### Mastic Acrylique Coupe-Feu

Mastic acrylique mono-composant en phase aqueuse, ignifuge et résistant au feu, particulièrement adapté au calfeutrement des joints coupe-feu statiques horizontaux et verticaux.

Testé sur des supports de type cloisons sèches, ainsi que murs et planchers maçonnés / béton. Permet, en plus de sa résistance au feu, d'obtenir de bonnes performances d'étanchéité à l'air et acoustiques.



FAÇADE n°4216  
VITRAGE n°4217  
Classe : mastic  
élastique GF 25E



#### Avantages

- Résiste au feu jusqu'à 4h (associé à un fond de joint PE ou laine de roche)
- Idéal pour joints statiques (mouvement ≤ 7,5%) de 10 à 50mm
- Étanche à l'air, à la fumée et aux gaz chauds
- Peut être peint
- ETA 20-1315 et ETA 20-0010 selon EN 13501-2

Information produit



DLU 36 mois

Couleur	Unités/carton	Code Art.
Blanc	12 cartouches de 310 ml	FS702501083
Blanc	12 sachets de 600 ml	FS702501545
Blanc	seau de 5 L	FS702501653
Gris	12 cartouches de 310 ml	FS702501154



Blanc



Gris

## FT118

### 29KG M1 PE BACKER ROD

#### Mousse PE 29kg M1

Mousse polyéthylène à cellules fermées possédant de bonnes qualités d'étanchéité à l'air et à l'eau, une très faible conductivité thermique et une haute résistance chimique. Peut être utilisé en fond de joint de vitrage, pour permettre l'étanchéité entre vitrage et châssis coupe-feu (avec Mastic Silicone Coupe-Feu FS703). Peut également être utilisé en fond de joint périphérique pour la pose de menuiseries / cloisons coupe-feu (avec le Mastic Silicone Coupe-Feu FS703 ou le Mastic Acrylique Coupe-Feu FS702).



#### Avantages

- PV CREPIM : classement de réaction au feu M1 selon NFP 92-501
- Bonnes qualités d'étanchéité à l'air et à l'eau
- Très faible conductivité thermique

Information produit



Gris  
Anthracite

Dimensions	Unités/carton	Code Art.
6 x 4 mm	162 rlx de 10 m	FT118314518
10 x 3 mm	32 rlx de 25 m	FT118310669
10 x 4 mm	32 rlx de 20 m	FT118345736
10 x 10 mm	32 rlx de 10 m	FT118345735
12 x 3 mm	27 rlx de 25 m	FT118310670
12 x 4 mm	27 rlx de 20 m	FT118310675
12 x 5 mm	27 rlx de 15 m	FT118310680
15 x 4 mm	21 rlx de 20 m	FT118310677
15 x 5 mm	21 rlx de 15 m	FT118310682
20 x 2 mm	16 rlx de 30 m	FT118310667
20 x 4 mm	16 rlx de 20 m	FT118345740

Dimensions	Unités/carton	Code Art.
20 x 10 mm	16 rlx de 10 m	FT118345738
30 x 15 mm	10 rlx de 5 m	FT118345741
40 x 4 mm	8 rlx de 20 m	FT118310678
40 x 5 mm	8 rlx de 15 m	FT118345742
50 x 10 mm	6 rlx de 10 m	FT118345743
70 x 2 mm	4 rlx de 30 m	FT118310668
75 x 4 mm	4 rlx de 20 m	FT118398057
80 x 5 mm	4 rlx de 15 m	FT118318301
100 x 5 mm	1 rlx de 15 m	FT118398623
105 x 20 mm	3 rlx de 5 m	FT118345734

## FT119

### M1 PVC BACKER ROD

#### Mousse PVC HFT 2521 M1

Mousse PVC à cellules fermées possédant un adhésif puissant sur une face, une bonne étanchéité à l'eau, à l'air, à la poussière et une excellente résistance au vieillissement. FT119 peut être utilisé en fond de joint de vitrage, pour permettre l'étanchéité entre vitrage et châssis coupe-feu (avec Mastic Silicone Coupe-Feu FS703). Il peut également être utilisé pour d'autres applications d'étanchéité en bâtiment, nécessitant un classement de réaction au feu M1.



#### Avantages

- PV LNE : classement de réaction au feu M1 selon NFP 92-501
- Adhésif puissant sur une face
- Bonne étanchéité à l'eau, à l'air et à la poussière
- Excellente résistance au vieillissement

Information produit



Noir



Gris

Couleur	Dimensions	Unités/carton	Code Art.
Noir	3 x 9 mm	48 rlx de 30 m	FT119310337
Noir	3 x 12 mm	36 rlx de 30 m	FT119310339
Noir	3 x 19 mm	24 rlx de 30 m	FT119396005
Noir	3 x 50 mm	9 rlx de 30 m	FT119396006
Noir	6 x 12 mm	36 rlx de 15 m	FT119392766
Noir	6 x 19 mm	24 rlx de 15 m	FT119310353
Noir	12 x 12 mm	36 rlx de 8 m	FT119310334

Couleur	Dimensions	Unités/carton	Code Art.
Gris	3x9mm	48 rlx de 30 m	FT119392767
Gris	6x38mm	11 rlx de 15 m	FT119310354
Gris	4,5x9mm	48 rlx de 20 m	FT119398254
Gris	4,5x15mm	30 rlx de 20 m	FT119310364



## FT120

### M1 MINERAL FIBERS BACKER ROD

#### Isolant Fibres Minérales Artificielles M1

Fond de joint composé de fibres minérales artificielles (FMA), possédant une bonne isolation thermique et une excellente résistance à la température. Peut être utilisé en fond de joint de vitrage pour permettre l'étanchéité entre vitrage et châssis coupe-feu (avec Mastic Silicone Coupe-Feu FS703). Peut également être utilisé en fond de joint périphérique pour la pose de menuiseries / cloisons coupe-feu (avec le Mastic Silicone Coupe-Feu FS703 ou le Mastic Acrylique Coupe-Feu FS702).



#### Avantages

- PV CSTB : classement de réaction au feu M1 selon NFP 92-501
- Excellente résistance à la température
- Mise en œuvre à sec
- Résistant à l'humidité, à la moisissure, aux micro-organismes
- Ne contient pas d'amiante, ni d'halogène

Information produit



Alu

Couleur	Dimensions	Unités/carton	Code Art.
adh alu	10 x 3	6 sachets de 57,5 m	FT119351350
adh alu	10 x 4	6 sachets de 62,5 m	FT119351351
adh alu	10 x 6	6 sachets de 55 m	FT119351353
adh alu	15 x 3	4 sachets de 57,5 m	FT119351356
adh alu	15 x 4	4 sachets de 62,5 m	FT119351357
adh alu	15 x 5	4 sachets de 50 m	FT119351358
adh alu	15 x 6	4 sachets de 55 m	FT119351359
adh alu	20 x 6	3 sachets de 55 m	FT119351363
adh stand	10 x 4	6 sachets de 62,5 m	FT119351367
adh stand	10 x 6	6 sachets de 55 m	FT119351368

Couleur	Dimensions	Unités/carton	Code Art.
adh stand	15 x 2	4 sachets de 50 m	FT119351371
adh stand	15 x 3	4 sachets de 57,5 m	FT119351372
adh stand	15 x 4	4 sachets de 62,5 m	FT119351373
adh stand	15 x 5	4 sachets de 50 m	FT119351374
adh stand	15 x 6	4 sachets de 55 m	FT119351375
adh stand	15 x 9	4 sachets de 50 m	FT119351376
adh stand	20 x 3	3 sachets de 57,5 m	FT119351377
adh stand	20 x 5	3 sachets de 50 m	FT119351379
-	430 x 200 x 5	carton de 10 nappes	FT119501450

## NULLIFIRE | CALE INCOMBUSTIBLE

## F0870

### NON-COMBUSTIBLE PACKERS A1

#### Cale Incombustible A1

Cale incombustible A1 fabriquée à partir de silicate de calcium. Destinée au calage des systèmes vitrés coupe-feu : fenêtres, portes, cloisons et murs rideaux coupe-feu (dans les bâtiments soumis à une réglementation de protection contre l'incendie). Possède de bonnes propriétés mécaniques et de bonnes performances à haute température ce qui permet de soutenir le vitrage coupe-feu en situation d'incendie. Peut également être utilisé comme cale de montage lors de la pose des ensembles menuisés coupe-feu.



#### Avantages

- Classement de réaction au feu A1 (\*) (incombustible)
- Utilisable à la fois en calage de vitrages et en calage de menuiseries
- Bonnes propriétés mécaniques
- Sans amiante

(\*) Classement A1 conventionnel, sans essai préalable, de par la nature du matériau (selon annexe 3 de l'arrêté du 21 novembre 2002 relatif à la réaction au feu des produits de construction).

Information produit



DLU illimitée

Dimensions	Unités/carton	Code Art.
100 x 10 x 06 mm	100 cales	FO870351296
100 x 16 x 06 mm	100 cales	FO870351299
100 x 20 x 06 mm	100 cales	FO870351300
100 x 24 x 06 mm	100 cales	FO870351302
100 x 26 x 06 mm	100 cales	FO870500307
100 x 36 x 06 mm	100 cales	FO870395949
100 x 40 x 06mm	100 cales	FO870394419

Dimensions	Unités/carton	Code Art.
100 x 60 x 06 mm	100 cales	FO870394176
100 x 10 x 08 mm	100 cales	FO870351297
100 x 16 x 08 mm	100 cales	FO870351298
100 x 20 x 08 mm	100 cales	FO870345974
100 x 24 x 08 mm	100 cales	FO870351303
100 x 26 x 08 mm	100 cales	FO870500308
100 x 30 x 10 mm	100 cales	FO870501830

# Nos outils merchandising sont faits pour vous !



Prévus pour faciliter vos implantations, guider le choix de vos clients le tout en dynamisant vos linéaires. Ces outils incontournables et gratuits vous aideront à rendre visible, à animer vos rayons et à développer vos ventes.

## NOS INCONTOURNABLES

1

### FRONTONS

Plusieurs déclinaisons disponibles

3

### BANDE DE RIVE



2

### STOP-RAYONS

Plusieurs déclinaisons disponibles (types et formats variables)

4

### ÉTIQUETTES PRODUITS

Disponibles pour l'ensemble de nos produits libre-service



## NOS NOUVEAUTÉS

5

### CONTOURS DE PRIX

7

### MAINS COURANTES

Plusieurs déclinaisons disponibles

6

### RAILS

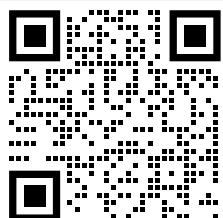
Plusieurs déclinaisons disponibles (générique, familles de produit, etc.)

8

### MÂTS

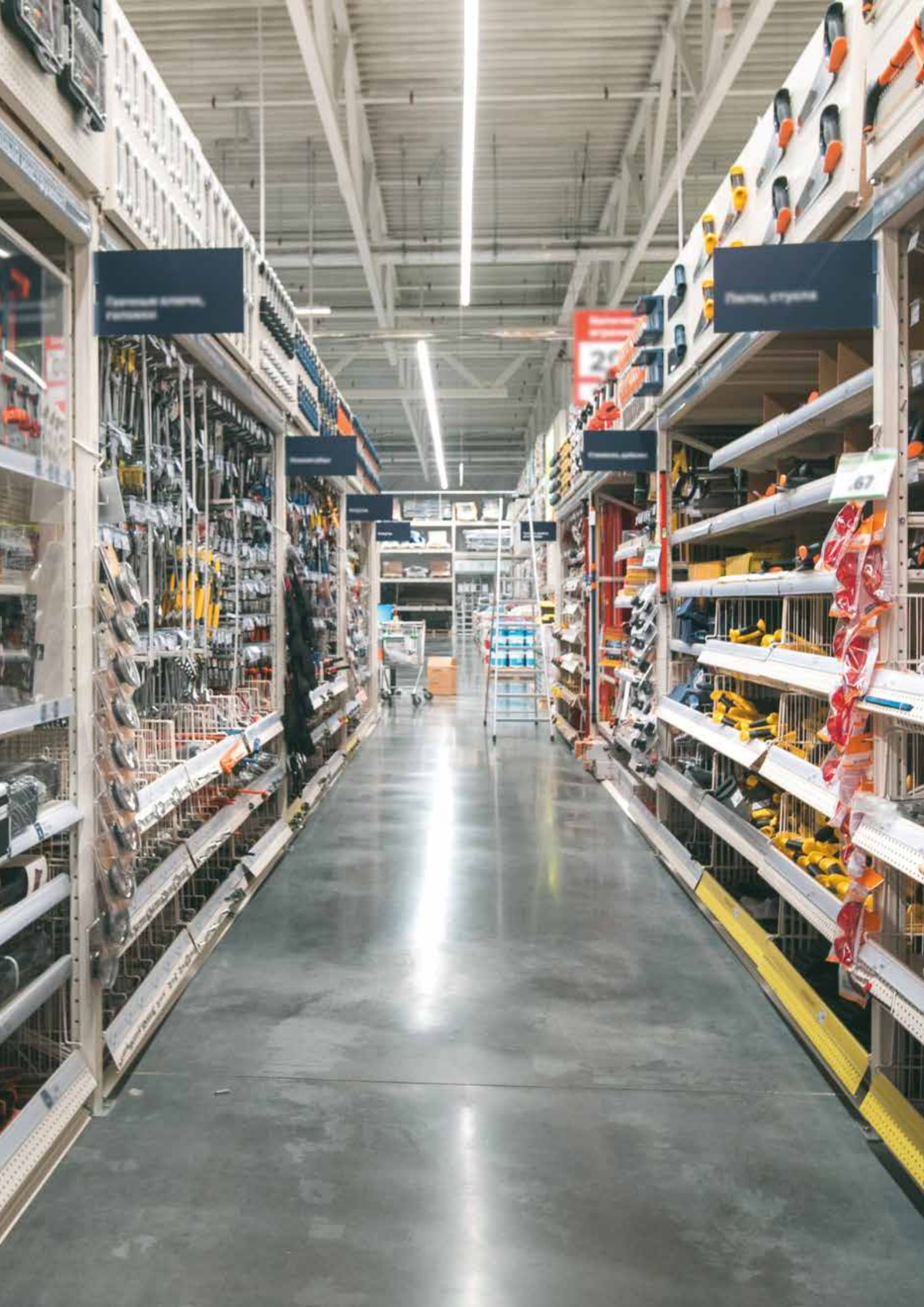


## POUR ALLER PLUS LOIN



Pour habiller vos rayons, découvrez notre gamme complète d'outils merchandising.





## Pour une pose professionnelle avec nos incontournables

Notre concept de Starter Kit a été spécialement conçu pour la vente en Libre-Service. Support idéal pour toutes opérations promotionnelles, chaque Starter Kit regroupe autour du produit principal les incontournables nécessaires à la préparation des supports, à l'application du produit et à l'entretien des outils.

### Avantages :

- Kit tout-en-un prêt à l'emploi
- Transport facile et pratique
- Systèmes complets à portée de main





**FM311**

## Starter Kit



Code article kit : NS000325580  
Code EAN kit : 3700242606714

**Contenu du kit****FM311****PU GUN FOAM**

Mousse PU Pistolable  
Aérosol 750 ml

**AA290****PU SOLVENT CLEANER**

Nettoyant pour Mousse Expansive  
Aérosol 500 ml

**AA230****FOAM GUN STANDARD**

Pistolet Mousses Standard

**Avantages**

- Excellente isolation thermique et acoustique
- Tous supports
- Dosage précis
- Utilisation tous sens 360°
- Pistolet et produit d'entretien inclus

Nom du produit	Quantité
<b>Gamme libre-service</b>	
Mousse PU Pistolable FM311	7 aérosols de 750 ml
Nettoyant pour Mousse Expansive AA290	1 aérosol de 500 ml
Pistolet Standard Mousse PU AA230	1 pistolet

**FM810**

## Starter Kit



Code article kit : NS000346303  
Code EAN kit : 3700242610742

**Contenu du kit****FM810****HYBRID FOAM**

Mousse Expansive Hybride  
Aérosol 750 ml

**AA290****PU SOLVENT CLEANER**

Nettoyant pour Mousse Expansive  
Aérosol 500 ml

**AA230****FOAM GUN STANDARD**

Pistolet Mousses Standard

**Avantages**

- Ultra-isolant
- Mousse 0% isocyanates
- « 2 en 1 » : Manuelle\* & Pistolable
- Utilisation facile et propre
- Ne déforme pas les supports
- Pistolet et produit d'entretien inclus

\*utilisation tête en bas

Nom du produit	Quantité
<b>Gamme libre-service</b>	
Mousse Expansive Hybride FM810	7 aérosols de 750 ml
Nettoyant pour Mousse Expansive AA290	1 aérosol de 500 ml
Pistolet Standard Mousse PU AA230	1 pistolet

## PU010

### Starter Kit



Code article kit : NS000344999  
Code EAN kit : 3700242611282

#### Contenu du kit

##### PU010

#### PANEL ADHESIVE

Mousse PU Adhésive Universelle Pistolable  
Aérosol 750 ml

##### AA290

#### PU SOLVENT CLEANER

Nettoyant pour Mousse Expansive  
Aérosol 500 ml

##### AA230

#### FOAM GUN STANDARD

Pistolet Mousses Standard

#### Avantages

- Collage puissant et permanent, tous supports
- Ultra polyvalent intérieur et extérieur
- Remplace les mortiers-colles
- Pistolet et produit d'entretien inclus

Nom du produit	Quantité
<b>Gamme libre-service</b>	
Mousse PU Adhésive Universelle Pistolable PU010	7 aérosols de 750 ml
Nettoyant pour Mousse Expansive AA290	1 aérosol de 500 ml
Pistolet Mousses Standard AA230	1 pistolet

## KIT TP600

### Toute pose standard



#### Vos indispensables réunis.

#### Contenu du kit :

##### TP600

#### ILLMOD 600

Étanchéité des Joints de Fenêtres  
et de Façades

##### LD704

#### ACRYLIC JOINT SEAL

Acrylique Joints et Fissures

##### SP520

#### PRO FLEX SEAL 25LT

Mastic pour Joints Dynamiques

##### FM810

#### HYBRID FOAM

Mousse Expansive Hybride

##### AB411

#### WINDOW PACKERS

Cales de Montage

#### Avantages

- Guide de pose inclus
- Sélection de produits performants et durables
- Application facile et rapide

Nom du produit	Quantité
<b>Gamme Libre-Service</b>	
TP600 15/5-11 Anthracite	2 rouleaux de 5,6 m
AB411	1 sachet de 50 cales panachées
FM810	1 aérosol 750 ml
SP520 Blanc	1 cartouche de 310 ml
LD704 Blanc	1 cartouche de 310 ml

Code article kit : NS000501170

Code EAN kit : 3700242611374



Information produit





## ift Rosenheim (Institut für Fenstertechnik e.V.)

L'ift Rosenheim est un prestataire scientifique international pour tout ce qui a trait aux fenêtres, façades, vitres, portes, portails et à leurs accessoires (ferrures, joints, joint de raccordement, etc.). L'ift contrôle l'aptitude à l'emploi de produits de construction et réalise des essais sur des fenêtres, des vitres, des façades et des matériaux de construction. Les essais portant sur l'isolation acoustique, la protection incendie et sur d'autres dispositifs du bâtiment font également partie de ses prestations.



## TÜV

L'organisme de certification « TÜV Cert » fait partie du groupe TÜV qui respecte une procédure de certification des produits uniforme conforme aux normes internationales et aux directives européennes.



## IANESCO

L'Institut d'Analyses et d'Essais en Chimie de l'Ouest (IANESCO) existe depuis 1952 ; il est accrédité par le COFRAC depuis 1996 pour les activités d'analyses et d'essais dans plusieurs domaines, dont les matériaux destinés au contact des aliments, puisqu'il satisfait aux exigences de la norme NF EN ISO/CEI 17025 : 2017 et aux règles d'application du COFRAC.

PV IANESCO

## i3

Pour répondre à toutes les exigences de la nouvelle réglementation environnementale RE2020 en matière d'étanchéité à l'air et de ponts thermiques, illbruck préconise de réaliser les calfeutrements des joints de menuiseries extérieures selon le principe des 3 barrières, ou « système i3 » :

- étanchéité à l'eau côté extérieur
- continuité d'isolation thermique en milieu de joint
- étanchéité à l'air côté intérieur.

Ce système est utilisé avec succès depuis de nombreuses années en Allemagne et depuis 2008 en France.



## SOCOTEC

Prestataire global de services aux entreprises et aux collectivités locales. La vocation du groupe SOCOTEC est d'identifier les risques techniques, de les évaluer et de les hiérarchiser pour aider ses clients à maîtriser et à améliorer leurs performances.

SOCOTEC

## MPA Bau

Le MPA est un organisme de contrôle des matériaux indépendant qui réalise des essais dans le domaine des matériaux de construction et qui réalise plus particulièrement des essais sur des matériaux du bâtiment. Le MPA mène également des projets de recherche et possède des activités d'expertise.



## SNJF

- Le Label SNJF, véritable gage de qualité pour l'utilisateur. Sous l'influence de la Loi Scrivener, le SFJF (Syndicat Français des Joints & Façades) a été agréé Organisme Certificateur le 26 mai 1983 et délivre désormais environ 600 certifications par an. La certification « Label SNJF » vise quatre domaines d'application :
- « **Façade** » : Mastics de calfeutrement et complément d'étanchéité pour éléments de construction façade
- « **Vitrage** » : Mastics de calfeutrement de vitrage
- « **VEC** » et « **VI-VEC** » : Mastics de collage utilisés en vitrage extérieurs collés
- « **Sanitaire** » : Mastics utilisés en sanitaire

Les produits titulaires d'une Certification Label SNJF sont identifiés par un marquage spécifique apposé sur les emballages des mastics et les documents commerciaux du fabricant. La performance des mastics dans leurs applications diverses reste bien évidemment subordonnée au respect des règles définissant les conditions de leur mise en œuvre.



## CE

Le marquage CE permet au fabricant ou à l'importateur européen de déclarer que le produit répond aux exigences en vigueur dont la mise en œuvre est définie par la législation d'harmonisation de l'Union Européenne. Le marquage CE n'est pas un sigle qui atteste d'une certification, mais un marquage administratif qui indique que le produit industriel en question peut circuler librement sur le marché intérieur européen.



**Tremco CPG fabrique des produits de construction à haute performance permettant de répondre aux défis complexes auxquels est confrontée l'industrie de la construction d'aujourd'hui. Tremco CPG regroupe 7 marques fortes de la construction en Europe, dont illbruck, Flowcrete, Nullifire, Tremco, Vandex, Dryvit et Nudura. Avec plus de 1 400 employés en Europe, nous nous sommes engagés à vos côtés pour façonner un monde dans lequel les bâtiments et les structures économisent de l'énergie, sont plus pérennes et dépassent les critères de durabilité.**

## Des solutions produits de classe mondiale

Les marques hébergées au sein de Tremco CPG couvrent un large éventail de besoins, dans les différents secteurs de la construction, et associent à leurs offres produits respectives une multitude de services et d'assistances, qu'il est rare de trouver réunies chez un même fournisseur.

Tremco CPG fait partie de RPM International Inc. – un des groupes leaders de la construction dans le monde, tant dans le segment de l'industrie que de la distribution.

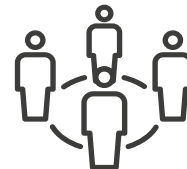
## Nos valeurs



COLLABORATION



HONNÊTETÉ & INTÉGRITÉ



RESPECT



ENGAGEMENT



DÉVELOPPEMENT  
DURABLE





Calfeutrement, collage  
& isolation



Protection feu passive



Revêtement de sols



Protection et  
imperméabilisation  
du béton



Toiture



Blocs coffrant isolants  
Systèmes ITE





**Tremco CPG France SAS**  
Valparc - OBERHAUSBERGEN  
12, rue du Parc - CS 73003  
67033 • STRASBOURG CEDEX 2 • FRANCE

T. +33 9 71 00 80 00  
F. +33 3 88 10 30 81  
info-fr@tremcocpg.com  
www.tremcocpg.eu

